

RA

N. CATALOGO GENERALE

N. CATALOGO INTERNAZIONALE

MINISTERO DELLA PUBBLICA ISTRUZIONE  
DIREZ. GEN. DELLE ANTICHITA' E BELLE ARTI

REGIONE

N.

CODICI

12/00026789

ITA:

SOPRINTENDENZA ANTICHITA' DI ROMA - ROMA

47

LAZIO

(2603398) Roma, 1972 - Ist. Poligr. Stato - S. (c. 600.000)

PROVINCIA E COMUNE: Roma

LUOGO DI COLLOCAZIONE: Museo Nazionale Romano INV. 31124

OGGETTO: laterizio con bollo circolare orbicolato

PROVENIENZA (rif. I.G.M.): Roma

DATI DI SCAVO: Palatino  
(o altra acquisizione)

INV. DI SCAVO:

DATAZIONE:

ATTRIBUZIONE: laterres imperatores

MATERIALE E TECNICA: laterizio in argilla nocciola con bollo  
impresso a stampo

MISURE: cm: 24,5 x 19,5 x 3,5

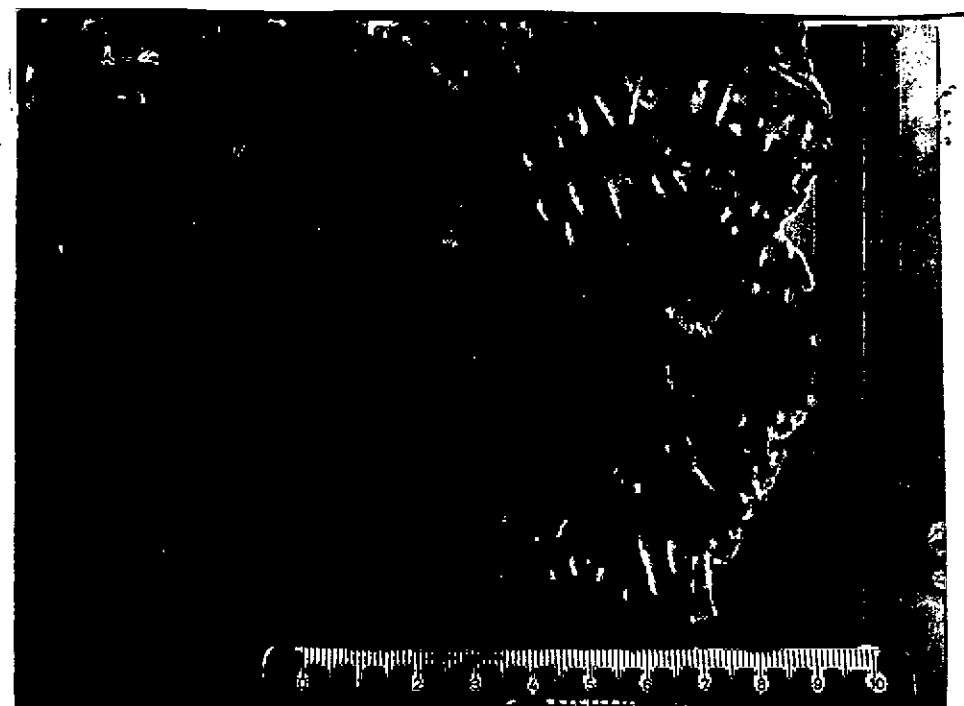
STATO DI CONSERVAZIONE: frammentario con bollo frammentario

CONSISTENZA ATTUALE DEL MATERIALE: non deperibile

ESAME DEI REPERTI:

CONDIZIONE GIURIDICA: proprietà dello Stato

NOTIFICHE:



NEG. 54392

DESCRIZIONE: il laterizio presenta il bollo circolare orbicolato  
frammentario:(EX P)RÆD FAVST·OP·DOLIAR A CAE(TA)  
CRESCENTE QV·R·L·Amisure: diam. bollo cm 10,3; diam. orbicolo cm 3,8;  
h lettere cm 1-1,3; dist. interlineare cm 0,4

RESTAURI:

ESEGUITI:

PROCEDIMENTI SEGUITI:

BIBLIOGRAFIA, INVENTARI:

CIL XV, I, 725

FOTOGRAFIE:

DISEGNI:

ESAME DEI SITI E DEI TERRENI:

RIFERIMENTO OGGETTI DELLO STESSO COMPLESSO:

*Roberta Possenti*

COMPILATORE DELLA SCHEDA: Roberta Possenti

DATA: dicembre 1974

VISTO DEL FUNZIONARIO RESPONSABILE: *P. Ferioli*

ALLEGATI:

Io sottoscritto mi obbligo alla conservazione dell'oggetto descritto nel presente foglio secondo le norme della Legge 1° Giugno 1939, n. 1089 e Regolamento approvato con R. Decreto n. 363 del 30 Gennaio 1913; di conseguenza a non rimuoverlo dal posto che occupa, a non apportarvi modificazioni senza conseguire preventiva approvazione del Ministero dell'Istruzione, e a non menomarne in alcun modo il pubblico godimento.

DATA: .....

VISTO DEL SOPRINTENDENTE

FIRMA

AGGIORNAMENTI:

OSSERVAZIONI:

RIFERIMENTO VECCHIE SCHEDE: