

RA

N. CATALOGO GENERALE

N. CATALOGO INTERNAZIONALE

MINISTERO DELLA PUBBLICA ISTRUZIONE
DIREZ. GEN. DELLE ANTICHITA' E BELLE ARTI

REGIONE

N.

CODICI

12/000268/1

ITA:

SOPRINTENDENZA ANTICHITA' DI ROMA - ROMA

47

LAZIO

(2603398) Roma, 1972 - Ist. Poligr. Stato - S. (c. 600.000)

PROVINCIA E COMUNE: Roma

LUOGO DI COLLOCAZIONE: Museo Nazionale Romano INV. 31360

OGGETTO: laterizio con bollo circolare orbicolato

PROVENIENZA (rif. I.G.M.): Roma

DATI DI SCAVO: Palatino
(o altra acquisizione)

INV. DI SCAVO:

DATAZIONE: tra il 100 e il 125 d.C.

ATTRIBUZIONE: Domitia Lucilla minor

MATERIALE E TECNICA: laterizio in argilla rossiccia con bollo
impresso a stampo

MISURE: cm: 17,5 x 10 x 3,1

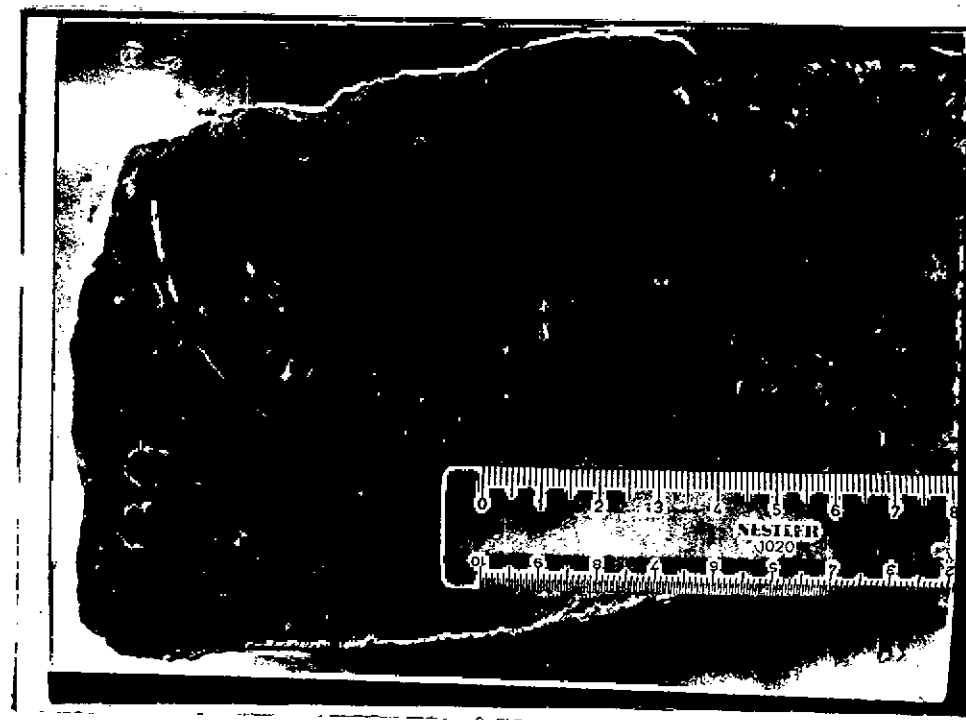
STATO DI CONSERVAZIONE: frammentario con bollo frammentario

CONSISTENZA ATTUALE DEL MATERIALE: non deperibile

ESAME DEI REPERTI:

CONDIZIONE GIURIDICA: proprietà, dello Stato

NOTIFICHE:



NEG. 54376

DESCRIZIONE: il laterizio presenta il bollo circolare orbicolato
frammentario:OPV•DOL•EPAGATHV•CLA(VDI)
QVINQVA SERnux pinea quae in quibusdam ex. videtur esse foliis
circumdatamisure: diam. bollo cm 9; diam. fr. orbicolo cm 4,5;
h lettere cm 1,1-1,2; dist. interlineare cm 0,5

RESTAURI:

ESEGUITI:

PROCEDIMENTI SEGUITI:

BIBLIOGRAFIA, INVENTARI:

CIL XV, I, 1075 a

FOTOGRAFIE:

DISEGNI:

ESAME DEI SITI E DEI TERRENI:

RIFERIMENTO OGGETTI DELLO STESSO COMPLESSO:

Roberta Possenti

COMPILATORE DELLA SCHEDA: Roberta Possenti

DATA: dicembre 1974

VISTO DEL FUNZIONARIO RESPONSABILE: *P. Ferioli*

ALLEGATI:

Io sottoscritto mi obbligo alla conservazione dell'oggetto descritto nel presente foglio secondo le norme della Legge 1° Giugno 1939, n. 1089 e Regolamento approvato con R. Decreto n. 363 del 30 Gennaio 1913; di conseguenza a non rimuoverlo dal posto che occupa, a non apportarvi modificazioni senza conseguire preventiva approvazione del Ministero dell'Istruzione, e a non menomarne in alcun modo il pubblico godimento.

DATA:

VISTO DEL SOPRINTENDENTE

FIRMA

AGGIORNAMENTI:

OSSERVAZIONI:

RIFERIMENTO VECCHIE SCHEDE: