

RA

N. CATALOGO GENERALE

N. CATALOGO INTERNAZIONALE

MINISTERO DELLA PUBBLICA ISTRUZIONE
DIREZ. GEN. DELLE ANTICHITA' E BELLE ARTI

REGIONE

N.

CODICI

12/00026868

ITA:

SOPRINTENDENZA ANTICHITA' DI ROMA - ROMA

47

LAZIO

(3604063) Roma, 1973 - Ist. Poligr. Stato - S. (c. 600.000)

PROVINCIA E COMUNE: Roma

LUOGO DI COLLOCAZIONE: Museo Nazionale Romano

INV. 31497

OGGETTO: Laterizio con bollo rettangolare

PROVENIENZA (rif. I.G.M.): Roma

DATI DI SCAVO: Palatino
(o altra acquisizione)

INV. DI SCAVO:

DATAZIONE: 123 d.C.

ATTRIBUZIONE: Figlinae Sulpicianae

MATERIALE E TECNICA: Laterizio in argilla gialla con bollo
impresso a stampo

MISURE: cm: 16 x 10,5 x 3,6

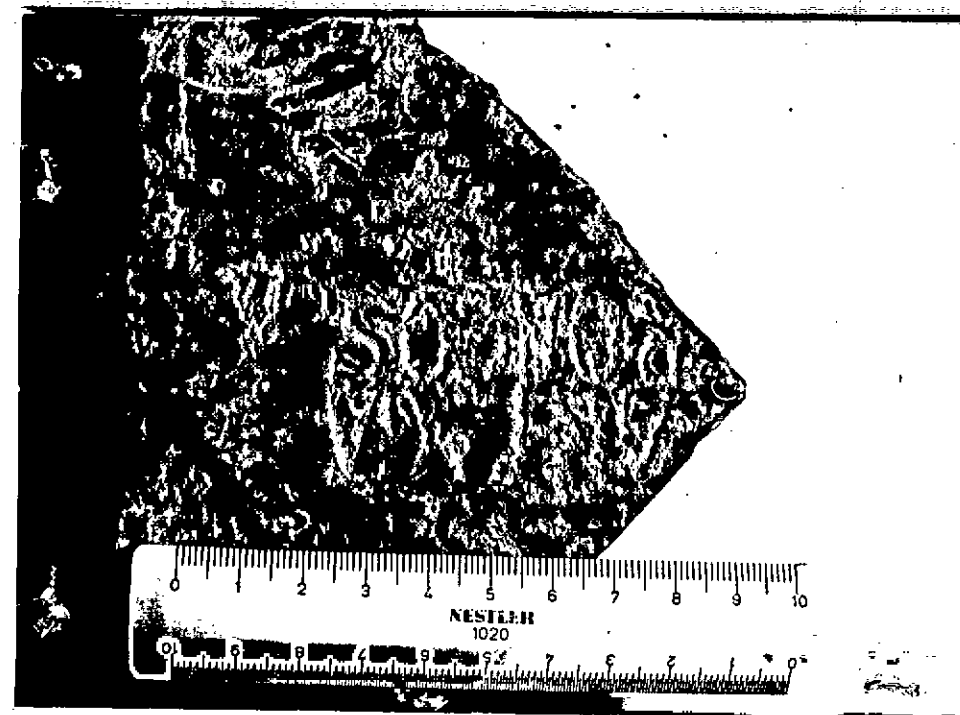
STATO DI CONSERVAZIONE: frammentario con bollo frammentario

CONSISTENZA ATTUALE DEL MATERIALE: non deperibile

ESAME DEI REPERTI:

CONDIZIONE GIURIDICA: proprietà dello Stato

NOTIFICHE:



NEG. 54145

DESCRIZIONE: Il bollo rettangolare è frammentario a sinistra.
Litt. cavis.VINI P)ANTAGA
AP)RON•COSMisure: lung. fr. bollo cm 7; h. bollo cm 3,3; h. lettere
cm 1,3; dist. interlineare cm 0,2

RESTAURI:

ESEGUITI:

PROCEDIMENTI SEGUITI:

BIBLIOGRAFIA, INVENTARI:

CIL XV, I, 563 p.

FOTOGRAFIE:

DISEGNI:

ESAME DEI SITI E DEI TERRENI:

RIFERIMENTO OGGETTI DELLO STESSO COMPLESSO:

Roberta Possenti

COMPILATORE DELLA SCHEDA: Roberta Possenti

DATA: dicembre 1974

VISTO DEL FUNZIONARIO RESPONSABILE:

P. Ferioli

ALLEGATI:

Io sottoscritto mi obbligo alla conservazione dell'oggetto descritto nel presente foglio secondo le norme della Legge 1° Giugno 1939, n. 1089 e Regolamento approvato con R. Decreto n. 363 del 30 Gennaio 1913; di conseguenza a non rimuoverlo dal posto che occupa, a non apportarvi modificazioni senza conseguire preventiva approvazione del Ministero dell'Istruzione, e a non menomarne in alcun modo il pubblico godimento.

DATA:

VISTO DEL SOPRINTENDENTE

FIRMA

AGGIORNAMENTI:

OSSERVAZIONI:

RIFERIMENTO VECCHIE SCHEDE: