



CODICI 1 2/00027756

ITA:

SOPRINTENDENZA ALLE ANTICHITA' DI ROMA -ROMA

47

LAZIO

(2603398) Roma, 1972 - Ist. Poligr. Stato - S. (c. 600.000)

PROVINCIA E COMUNE: ROMA -ROMA

LUOGO DI COLLOCAZIONE: Museo Nazionale Romano INV. 31424

OGGETTO: Grosso mattone con bollo circolare con orbicolo inserito

PROVENIENZA (rif. I.G.M.): Roma

DATI DI SCAVO: Palatino
(o altra acquisizione)

INV. DI SCAVO:

DATAZIONE: 2° quarto del II sec.d.C.

ATTRIBUZIONE: Gens Domitia

MATERIALE E TECNICA: argilla rosa, compatta, con inclusioni. Laterizio con bollo impresso mediante stampo

MISURE: 23 x 17 x 3,5

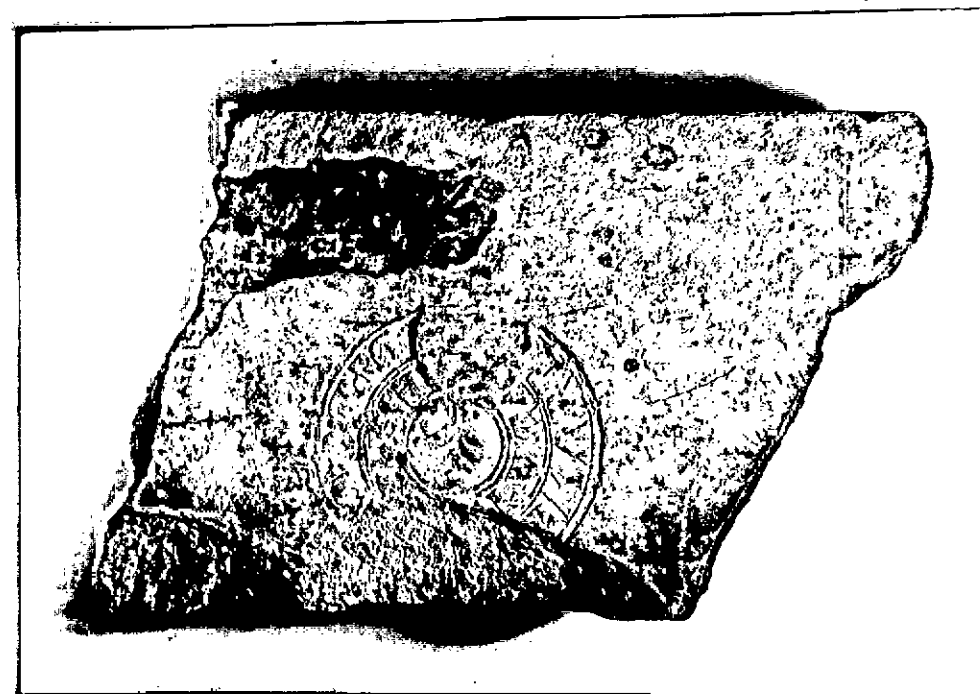
STATO DI CONSERVAZIONE: medio: frammentario con bollo frammentario

CONSISTENZA ATTUALE DEL MATERIALE: non deperibile

ESAME DEI REPERTI:

CONDIZIONE GIURIDICA: proprietà dello stato

NOTIFICHE:



NEG. 66426 I

DESCRIZIONE:

Il laterizio presenta il bollo circolare con orbicolo inserito:

OP DO CI QQ et L MART
EX PR Dom LVC

Diam. bollo: 9,3; diam. orb.: 3,8; h. lettere 1.1: 1,2; 1.2: 1; 1. aus.: 1; 2: 2.

RESTAURI:

ESEGUITI:

PROCEDIMENTI SEGUITI:

BIBLIOGRAFIA, INVENTARI:

Per il bollo cfr. CIL XV, 1, 1079 b; M. STEINBY, Cronologia, in
"Bull. Com." LXXXIV (1974), p. 54

FOTOGRAFIE: 66426 I

DISEGNI:

ESAME DEI SITI E DEI TERRENI:

RIFERIMENTO OGGETTI DELLO STESSO COMPLESSO:

ESAME DEI SITI

COMPILATORE DELLA SCHEDA:

Franca Taglietti *Franca Taglietti*

DATA:

dicembre 1975

VISTO DEL FUNZIONARIO RESPONSABILE:

PIERA FERIOLI

ALLEGATI:

OSSERVAZIONI:

RIFERIMENTO VECCHIE SCHEDE:

**vi compare il prezzo di L.0,50
e, accanto al numero di inventario, il numero 424
in progressione all'interno di questo gruppo di bolli.**

Io sottoscritto mi obbligo alla conservazione dell'oggetto descritto nel presente foglio secondo le norme della Legge 1° Giugno 1939, n. 1089 e Regolamento approvato con R. Decreto n. 363 del 30 Gennaio 1913; di conseguenza a non rimuoverlo dal posto che occupa, a non apportarvi modificazioni senza conseguire preventiva approvazione del Ministero dell'Istruzione, e a non menomarne in alcun modo il pubblico godimento.

DATA:

VISTO DEL SOPRINTENDENTE

FIRMA

AGGIORNAMENTI: