



CODICI

12 / 00027925

ITA:

SOPRINTENDENZA ALLE ANTICHITA' DI ROMA-ROMA

47

LAZIO

(2603398) Roma, 1972 - Ist. Poligr. Stato - S. (c. 600.000)

PROVINCIA E COMUNE: ROMA-ROMA

LUOGO DI COLLOCAZIONE: Museo Nazionale Romano INV. 31277

OGGETTO: Grosso mattone con bollo circolare con orbicolo
inserito

PROVENIENZA (rif. I.G.M.): Roma

DATI DI SCAVO: Palatino
(o altra acquisizione)

INV. DI SCAVO:

DATAZIONE: Ta Ultimo quarto del I secolo d. C. (tarda età
domiziana - Steinby)

ATTRIBUZIONE: Gens Domitia

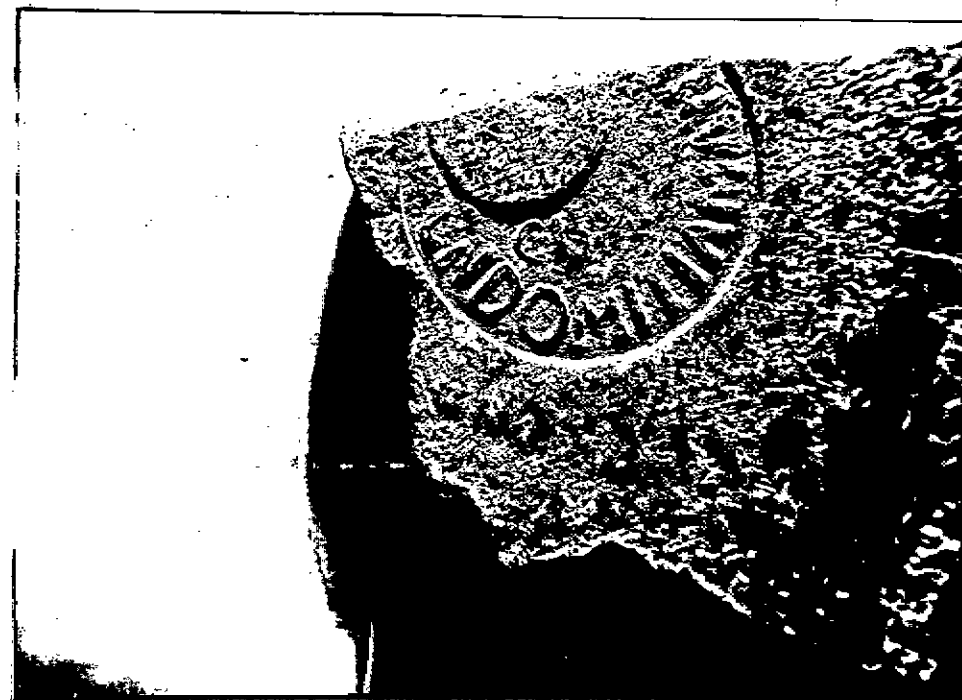
MATERIALE E TECNICA: Argilla chiara rosata, compatta, abba-
stanza depurata. Laterizio con bol e imp
presso mediante stampo.MISURE:
18 x 16,5 x 4STATO DI CONSERVAZIONE: medio: frammentario con bollo frammenta-
rio e corroso

CONSISTENZA ATTUALE DEL MATERIALE: non deperibile

ESAME DEI REPERTI:

CONDIZIONE GIURIDICA: proprietà dello Stato

NOTIFICHE:



NEG. 66337 I

DESCRIZIONE:

Il laterizio presenta il bollo circolare con orbi-
colo inserito:

[✦] CN DOMITI . ANAND [i ✦]

CN D . A

diam. bollo: 9,4; diam. orb.: 4,8; h. lettere: 1,1; 1,5
1,2; 1,1; 1, aus.: /

RESTAURI:

ESEGUITI:

PROCEDIMENTI SEGUITI:

BIBLIOGRAFIA, INVENTARI:

Per il beale cfr. CIL XV, 1, 1097 b compl.; M. STEINBY,
Cronologia, in "Bull. Com." LXXXIV (1974), p. 56

FOTOGRAFIE: 66337 I

DISEGNI:

ESAME DEI SITI E DEI TERRENI:

RIFERIMENTO OGGETTI DELLO STESSO COMPLESSO:

ESAME DEI TERRENI

COMPILATORE DELLA SCHEDA: Luciano Camilli



DATA: dicembre 1975

VISTO DEL FUNZIONARIO RESPONSABILE: **PIERA FERIOLI**

ALLEGATI:

Io sottoscritto mi obbligo alla conservazione dell'oggetto descritto nel presente foglio secondo le norme della Legge 1° Giugno 1939, n. 1089 e Regolamento approvato con R. Decreto n. 363 del 30 Gennaio 1913; di conseguenza a non rimuoverlo dal posto che occupa, a non apportarvi modificazioni senza conseguire preventiva approvazione del Ministero dell'Istruzione, e a non menomarne in alcun modo il pubblico godimento.

DATA:

VISTO DEL SOPRINTENDENTE

FIRMA

AGGIORNAMENTI:

OSSERVAZIONI:

RIFERIMENTO VECCHIE SCHEDE: Vi compare il prezzo di £ 0,50
e, accanto al numero d'inventario, il numero 277, in
progressione all'interno di questo gruppo di bolli