

RA

N. CATALOGO GENERALE

N. CATALOGO INTERNAZIONALE

MINISTERO DELLA PUBBLICA ISTRUZIONE
DIREZ. GEN. DELLE ANTICHITA' E BELLE ARTI

REGIONE

N.

CODICI

12/00049378

ITA:

SOPRINTENDENZA ALLE ANTICHITA' DI ROMA - ROMA

47

LAZIO

(2603398) Roma, 1972 - Ist. Poligr. Stato - S. (c. 600.000)

PROVINCIA E COMUNE:

ROMA - Roma

LUOGO DI COLLOCAZIONE:

Museo Nazionale Romano

INV.

190002

OGGETTO:

Lucerna

PROVENIENZA (rif. I.G.M.):

DATI DI SCAVO:

(o altra acquisizione) Museo Kircheriano

INV. DI SCAVO:

DATAZIONE:

I sec.d.C.

ATTRIBUZIONE:

MATERIALE E TECNICA:

argilla rosa e vernice rossa
esecuzione a matrice

MISURE:

lunghezza cm. 16; larghezza cm. 12,5; altezza cm. 3,5; con ansa cm. 6,7

STATO DI CONSERVAZIONE:

buono; manca un frammentino dell'ansa

CONSISTENZA ATTUALE DEL MATERIALE:

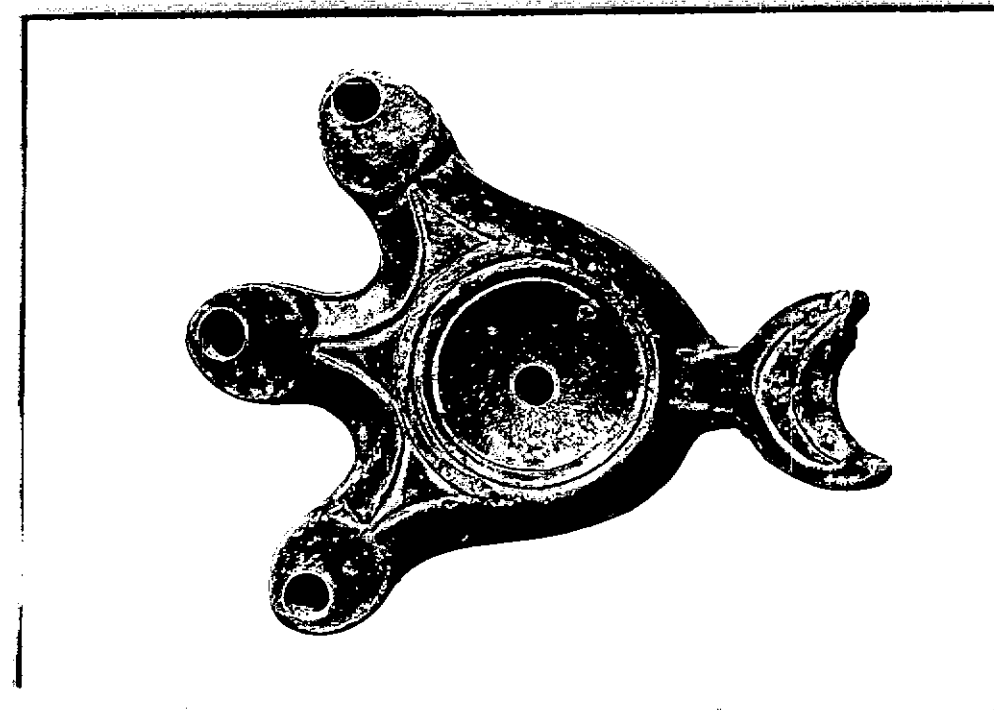
non deperibile

ESAME DEI REPERTI:

CONDIZIONE GIURIDICA:

Proprietà dello Stato

NOTIFICHE:



NEG. 68037 I

DESCRIZIONE:

Lucerna trilocata con ansa lunata e piccolo fiorellino al centro, disco ribassato o circondato da due bordi rilevati concentrici, tre beccucci a punta arrotondata con foro su base piatta, a dito, e solchi tra i beccucci. Somiglia una forma ibrida tra il becco a volute e quello a dito.

RESTAURI:

ESEGUITI:

PROCEDIMENTI SEGUITI:

BIBLIOGRAFIA, INVENTARI:

FOTOGRAFIE:

DISEGNI:

ESAME DEI SITI E DEI TERRENI:

RIFERIMENTO OGGETTI DELLO STESSO COMPLESSO:

COMPILATORE DELLA SCHEDA:

Il. Cristina Matteucci

DATA:

15 novembre 1976

VISTO DEL FUNZIONARIO RESPONSABILE:

PIERA FERIOLI

ALLEGATI:

Io sottoscritto mi obbligo alla conservazione dell'oggetto descritto nel presente foglio secondo le norme della Legge 1° Giugno 1939, n. 1089 e Regolamento approvato con R. Decreto n. 363 del 30 Gennaio 1913; di conseguenza a non rimuoverlo dal posto che occupa, a non apportarvi modificazioni senza conseguire preventiva approvazione del Ministero dell'Istruzione, e a non menomarne in alcun modo il pubblico godimento.

DATA:

VISTO DEL SOPRINTENDENTE

FIRMA

AGGIORNAMENTI:

OSSERVAZIONI:

RIFERIMENTO VECCHIE SCHEDE: