

RA

N. CATALOGO GENERALE

N. CATALOGO INTERNAZIONALE

MINISTERO DELLA PUBBLICA ISTRUZIONE
DIREZ. GEN. DELLE ANTICHITA' E BELLE ARTI

REGIONE

N.

CODICI

12/00049397

ITA:

SOPRINTENDENZA ALLE ANTICHITA' DI ROMA - ROMA

47

LAZIO

(2603398) Roma, 1972 - Ist. Poligr. Stato - S. (c. 600.000)

PROVINCIA E COMUNE: ROMA - Roma

LUOGO DI COLLOCAZIONE: Museo Nazionale Romano

INV. 190034

OGGETTO: Lucerna

PROVENIENZA (rif. I.G.M.):

DATI DI SCAVO: Museo Kircheriano

INV. DI SCAVO:

DATAZIONE: I sec. d.C.

ATTRIBUZIONE:

MATERIALE E TECNICA: argilla nocciola e vernice grigio-nera
esecuzione a matrice

MISURE: lungh. cm. 12,4; largh. cm. 9,3; alt. cm. 3,6

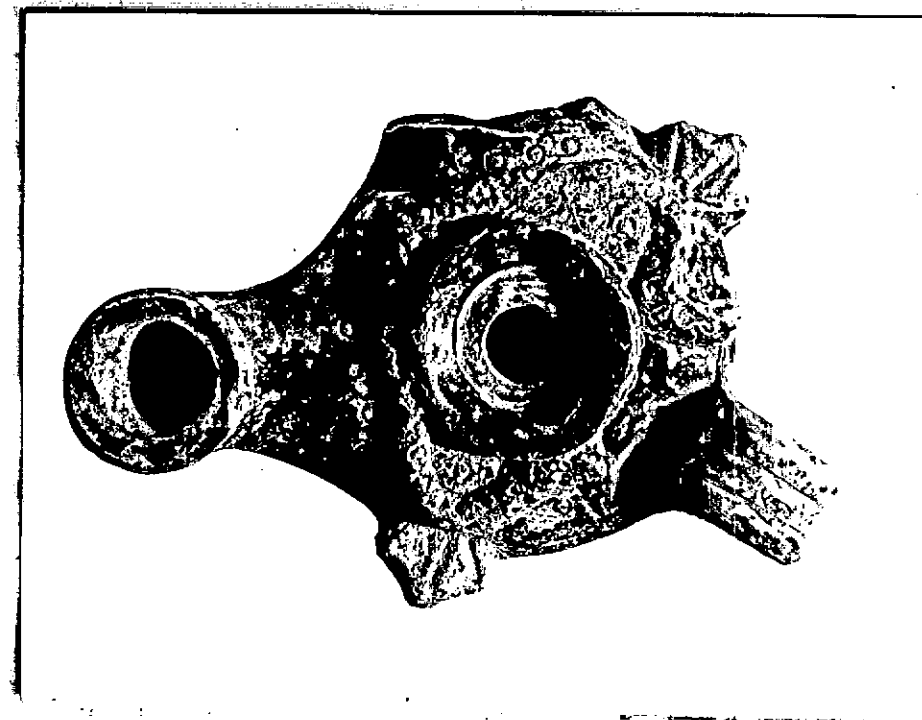
STATO DI CONSERVAZIONE: buono; manca un beccuccio

CONSISTENZA ATTUALE DEL MATERIALE: non deperibile

ESAME DEI REPERTI:

CONDIZIONE GIURIDICA: Proprietà dello Stato

NOTIFICHE:



NEG. 40977 I

DESCRIZIONE:

Lucerna bilinea a corpo biconvesso con ansa a ~~manico~~ verticale, due orecchiette laterali e disco circondato da bordo piatto. Beccucci larghi e prominenti. Decorazione a girlanda e cerchietti incisi. Vedi Skinkol-Taupin, Lampes romaines de tradition hellénistique, in *Musées d'art et d'histoire, Bruxelles 1974, p. 53ss.*

RESTAURI:

ESEGUITI:

PROCEDIMENTI SEGUITI:

BIBLIOGRAFIA, INVENTARI:

FOTOGRAFIE:

DISEGNI:

ESAME DEI SITI E DEI TERRENI:

RIFERIMENTO OGGETTI DELLO STESSO COMPLESSO:

2000 10000

COMPILATORE DELLA SCHEDA:

Emanuela Fabbricotti

DATA:

15 novembre 1976

VISTO DEL FUNZIONARIO RESPONSABILE:

PIERA FERIOLI

ALLEGATI:

Io sottoscritto mi obbligo alla conservazione dell'oggetto descritto nel presente foglio secondo le norme della Legge 1° Giugno 1939, n. 1089 e Regolamento approvato con R. Decreto n. 363 del 30 Gennaio 1913; di conseguenza a non rimuoverlo dal posto che occupa, a non apportarvi modificazioni senza conseguire preventiva approvazione del Ministero dell'Istruzione, e a non menomarne in alcun modo il pubblico godimento.

DATA:

VISTO DEL SÓPRINTENDENTE

FIRMA

AGGIORNAMENTI:

OSSERVAZIONI:

RIFERIMENTO VECCHIE SCHEDE: