

RA

N. CATALOGO GENERALE

N. CATALOGO INTERNAZIONALE

MINISTERO DELLA PUBBLICA ISTRUZIONE  
DIREZ. GEN. DELLE ANTICHITA' E BELLE ARTI

REGIONE

N.

CODICI

42100049411

ITA:

SOBINTENDENZA ALLE ANTICHITA' DI ROMA - ROMA

47

LAZIO

(2603398) Roma, 1972 - Ist. Poligr. Stato - S. (c. 600.000)

PROVINCIA E COMUNE: ROMA - Roma

LUOGO DI COLLOCAZIONE: Museo Nazionale Romano

INV. 190055

OGGETTO: Lucerna

PROVENIENZA (rif. I.G.M.): Museo Kircheriano

DATI DI SCAVO:  
(o altra acquisizione)

INV. DI SCAVO:

DATAZIONE: I sec. a.C.

ATTRIBUZIONE:

MATERIALE E TECNICA: argilla nocciola con vernice grigio senza  
coronata,  
esecuzione a matrice

MISURE: lungh. cons. cm. 7; largh. cons. cm. 8; alt. cm. 3,9

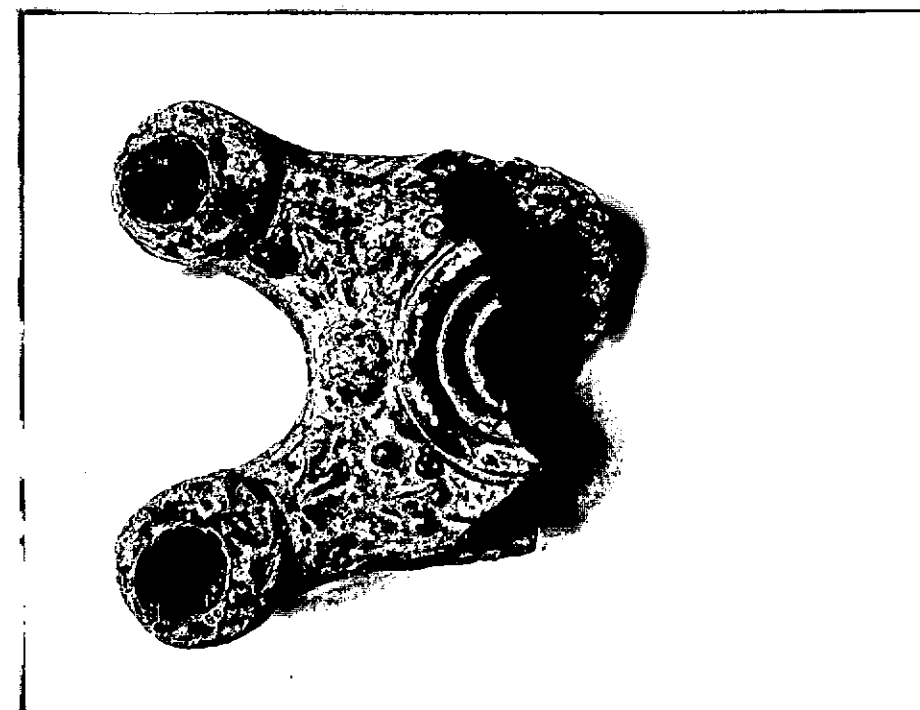
STATO DI CONSERVAZIONE: manca parte del corpo

CONSISTENZA ATTUALE DEL MATERIALE: non deperibile

ESAME DEI REPERTI:

CONDIZIONE GIURIDICA: Proprietà dello Stato

NOTIFICHE:



NEG. 67732 I

DESCRIZIONE:

Lucerna biline con beccchi di sezione cilindrica prominenti e terminanti con un anello piatto intorno al foro; il corpo biconvesso e largo poggia su un bassissimo piede circolare entro il quale sono incisi cinque cerchi in croce; foro centrale circondato da due solchi rilevati. La decorazione consiste in grappoli d'uva e piccoli tralci e bacche.

Vedi, con tutta la bibliografia precedente, C. Skinkol-Taupin Lampes romaines de tradition hellenistique, in Musées d'Art et d'Histoire, Bruxelles 1974, p. 53ss. e in particolare fig. 7

RESTAURI:

ESEGUITI:

PROCEDIMENTI SEGUITI:

BIBLIOGRAFIA, INVENTARI:

FOTOGRAFIE:

DISEGNI:

ESAME DEI SITI E DEI TERRENI:

RIFERIMENTO OGGETTI DELLO STESSO COMPLESSO:

11/10/2010

COMPILATORE DELLA SCHEDA:

**Emmela Fabbricotti**

DATA:

**15 novembre 1976**

VISTO DEL FUNZIONARIO RESPONSABILE:

**PIERA FERIOLI**

ALLEGATI:

Io sottoscritto mi obbligo alla conservazione dell'oggetto descritto nel presente foglio secondo le norme della Legge 1° Giugno 1939, n. 1089 e Regolamento approvato con R. Decreto n. 363 del 30 Gennaio 1913; di conseguenza a non rimuoverlo dal posto che occupa, a non apportarvi modificazioni senza conseguire preventiva approvazione del Ministero dell'Istruzione, e a non menomarne in alcun modo il pubblico godimento.

DATA: .....

VISTO DEL SOPRINTENDENTE

FIRMA

AGGIORNAMENTI:

OSSERVAZIONI:

RIFERIMENTO VECCHIE SCHEDE: