

RA	N. CATALOGO GENERALE	N. CATALOGO INTERNAZIONALE	 MINISTERO PER I BENI CULTURALI E AMBIENTALI DIREZ. GEN. DELLE ANTICHITA' E BELLE ARTI		REGIONE	N.
CODICI	12/00132342	ITA:	SOPRINTENDENZA ARCHEOLOGICA DI ROMA- ROMA	47	LAZIO	

{5605241} Roma, 1975 - Ist. Poligr. Stato - S. (c. 1.000.000)

PROVINCIA E COMUNE: ROMA - ROMA

LUOGO DI COLLOCAZIONE: Museo Nazionale Romano (Antiquarium) INV. 256123

OGGETTO: bronzetto raffigurante una sacerdotessa

PROVENIENZA (rif. I.G.M.): collezione I. Betti

DATI DI SCAVO: donazione del 1933 INV. DI SCAVO:
(o altra acquisizione)

DATAZIONE: sec. III - II a.C.

ATTRIBUZIONE: ambiente italico romanizza to

MATERIALE E TECNICA: bronzo a fusione piena, probabile matrice bivalente, impressioni a crudo, patina verde

MISURE: alt. totale 9

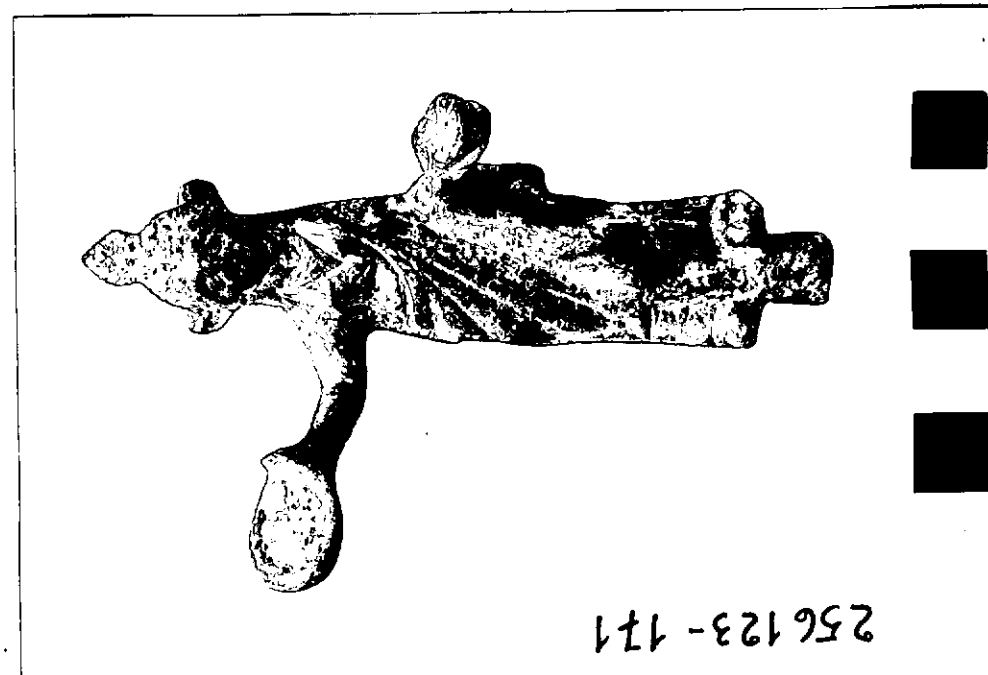
STATO DI CONSERVAZIONE: integro, ossidato

CONSISTENZA ATTUALE DEL MATERIALE: deperibile

ESAME DEI REPERTI:

CONDIZIONE GIURIDICA: proprietà dello Stato

NOTIFICHE:



NEG. 151584L

DESCRIZIONE:

figura stante; braccio destro sollevato e piegato in avanti a sostenere una patera; braccio sinistro piegato alla vita, con avambraccio fuoriuscente dal mantello a sostenere con la mano un portaparfumi; gambe e piedi distanziati. Sul capo una corona a tre punte, di cui quella superiore decorata da un motivo stelliforme; indossa una tunica stretta sotto il seno e un mantello che dal capo scende ad avvolgere i fianchi ed è poi riverso sul braccio sinistro. La figura è appiattita e sommaria; gli occhi sono bulbosi e obliqui, la bocca storta. Sia inferiormente nella tunica, che nel portaparfumi e patera si nota una decorazione a triangoli incisi, e riempiti con un punto. Sotto il piano di base una appendice. Cfr. W. Deonna, Catalogue des bronzes figurés antiques, n.211;./.

RESTAURI:

ESEGUITI:

PROCEDIMENTI SEGUITI:

BIBLIOGRAFIA, INVENTARI:

FOTOGRAFIE:

DISEGNI:

ESAME DEI SITI E DEI TERRENI:

RIFERIMENTO OGGETTI DELLO STESSO COMPLESSO:

COMPILATORE DELLA SCHEDA: Dott.ssa CAMPUS Lucrezia

DATA: 1981

L. Campus

VISTO DEL FUNZIONARIO RESPONSABILE:

Alfano

ALLEGATI: 1

Io sottoscritto mi obbligo alla conservazione dell'oggetto descritto nel presente foglio secondo le norme della Legge 1° Giugno 1939, n. 1089 e Regolamento approvato con R. Decreto n. 363 del 30 Gennaio 1913; di conseguenza a non rimuoverlo dal posto che occupa, a non apportarvi modificazioni senza conseguire preventiva approvazione del Ministero dell'Istruzione, e a non menomarne in alcun modo il pubblico godimento.

DATA:

VISTO DEL SOPRINTENDENTE

FIRMA

AGGIORNAMENTI:

OSSERVAZIONI:

RIFERIMENTO VECCHIE SCHEDE:

RA

N. CATALOGO GENERALE

N. CATALOGO INTERNAZIONALE

MINISTERO DELLA PUBBLICA ISTRUZIONE
DIREZ. GEN. DELLE ANTICHITA' E BELLE ARTI

12/0013232

ITA:

CORRISPONDENZA ARCHEOLOGICA DI ROMA-ROMA

INV.

256123

ALLEGATO N. 1

(3604063) Roma, 1973 - Ist. Poligr. Stato - S. (c. 250.000)

Per la decorazione del diadema la figura viene anche identificata come Cibele, cfr. A.N. Zadoks- J.Jitta-
W.J.T. Peters- W.A. van Es, Roman bronze statuettes from Netherlande, II, p. 17.