


RA	N. CATALOGO GENERALE	N. CATALOGO INTERNAZIONALE	 MINISTERO PER I BENI CULTURALI E AMBIENTALI DIREZ. GEN. DELLE ANTICHITA' E BELLE ARTI		REGIONE	N.
CODICI	12/00132614	ITA:	SOPRINTENDENZA ARCHEOLOGICA DI ROMA - ROMA	47	LAZIO	

(5605241) Roma, 1975 - Ist. Poligr. Stato - S. (c. 1.000.000)

PROVINCIA E COMUNE: ROMA - ROMA

LUOGO DI COLLOCAZIONE: Museo Nazionale Romano (Antiquarium) INV. 255986

OGGETTO: bronzetto raffigurante Atena (?)

PROVENIENZA (rif. I.G.M.): Collezione I. Betti

DATI DI SCAVO: donazione del 1933 INV. DI SCAVO:  
(o altra acquisizione)

DATAZIONE: metà del sec. VI - sed. V a.C.

ATTRIBUZIONE: serie laminare umbro laziale

MATERIALE E TECNICA: lamina bronzea a ritaglio, patina verde

MISURE: alt. totale 4,6

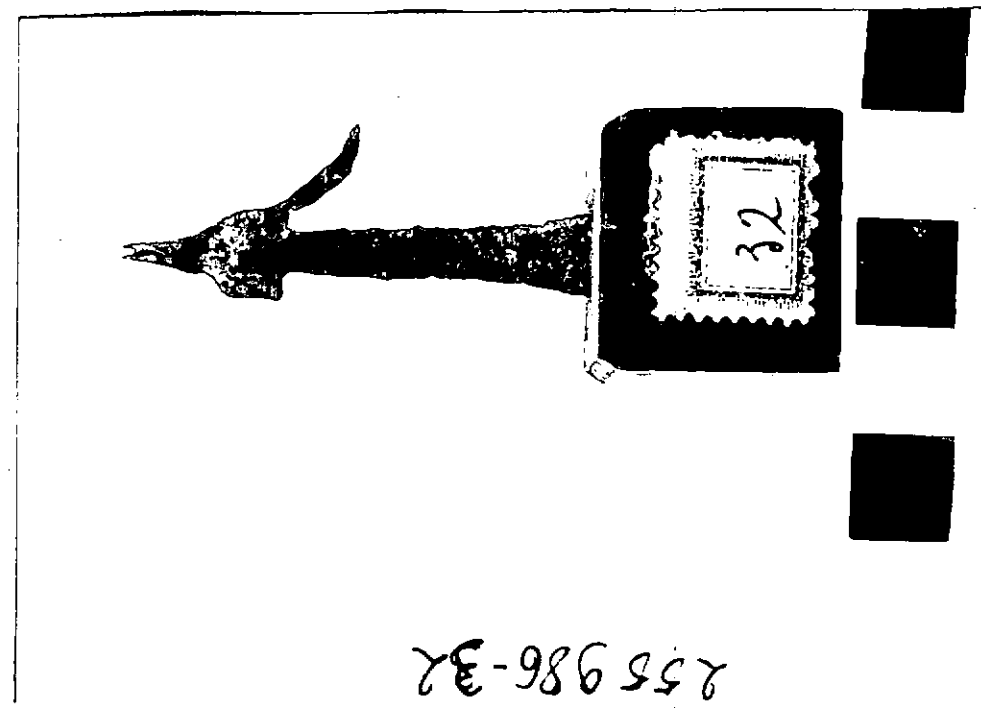
STATO DI CONSERVAZIONE: frammentaria, mutila di un braccio, molto ossidato

CONSISTENZA ATTUALE DEL MATERIALE: deperibile

ESAME DEI REPERTI:

CONDIZIONE GIURIDICA: proprietà dello Stato

NOTIFICHE:



255986-32

NEG. 151625L

DESCRIZIONE:

posizione frontale, braccia estese lateralmente. La figura è ottenuta da una lamina ritagliata. Indossa un lungo abito. Nella testa circolare i lati sono stati piegati verso l'alto. Difficile stabilire se la cosa è intenzionale, in tal caso potrebbe esserci l'intenzione di rappresentare un elmo, e quindi il bronzetto rappresenterebbe Atena. Per stile il bronzetto si colloca nella serie laminare umbro laziale, in particolare è attribuibile al gruppo "Segni". Cfr. G. Colonna, Bronzi votivi umbro-sabellici a figura umana, I. Periodo "Arcaico", n. 333.

RESTAURI:

ESEGUITI:

PROCEDIMENTI SEGUITI:

BIBLIOGRAFIA, INVENTARI:

FOTOGRAFIE:

DISEGNI:

ESAME DEI SITI E DEI TERRENI:

RIFERIMENTO OGGETTI DELLO STESSO COMPLESSO:

COMPILATORE DELLA SCHEDA: Dott.ssa CAMPUS Lucrezia

DATA: 1981

*Campus*

VISTO DEL FUNZIONARIO RESPONSABILE:

*Alfano*

ALLEGATI:

OSSERVAZIONI:

RIFERIMENTO VECCHIE SCHEDE:

Io sottoscritto mi obbligo alla conservazione dell'oggetto descritto nel presente foglio secondo le norme della Legge 1° Giugno 1939, n. 1089 e Regolamento approvato con R. Decreto n. 363 del 30 Gennaio 1913; di conseguenza a non rimuoverlo dal posto che occupa, a non apportarvi modificazioni senza conseguire preventiva approvazione del Ministero dell'Istruzione, e a non menomarne in alcun modo il pubblico godimento.

DATA: .....

VISTO DEL SOPRINTENDENTE

FIRMA

AGGIORNAMENTI: