

RA	N. CATALOGO GENERALE	N. CATALOGO INTERNAZIONALE	 MINISTERO PER I BENI CULTURALI E AMBIENTALI DIREZ. GEN. DELLE ANTICHITA' E BELLE ARTI		REGIONE	N.
CODICI	12/00132427	ITA:	SOPRINTENDENZA ARCHEOLOGICA DI ROMA - ROMA	47	LAZIO	

(5605241) Roma, 1975 - Ist. Poligr. Stato - S. (c. 1.000.000)

PROVINCIA E COMUNE: ROMA - ROMA

LUOGO DI COLLOCAZIONE: Museo Nazionale Romano INV. 256223
(Antiquarium)

OGGETTO: bronzetto raffigurante un personaggio virile nudo

PROVENIENZA (rif. I.G.M.): Collezione I. Be tti

DATI DI SCAVO: donazione del 1933 INV. DI SCAVO:
(o altra acquisizione)

DATAZIONE: incerta

ATTRIBUZIONE: ambiente romano

MATERIALE E TECNICA: bronzo a fusione piena, matrice monovalve,
patina verde

MISURE: alt. residua 6,8

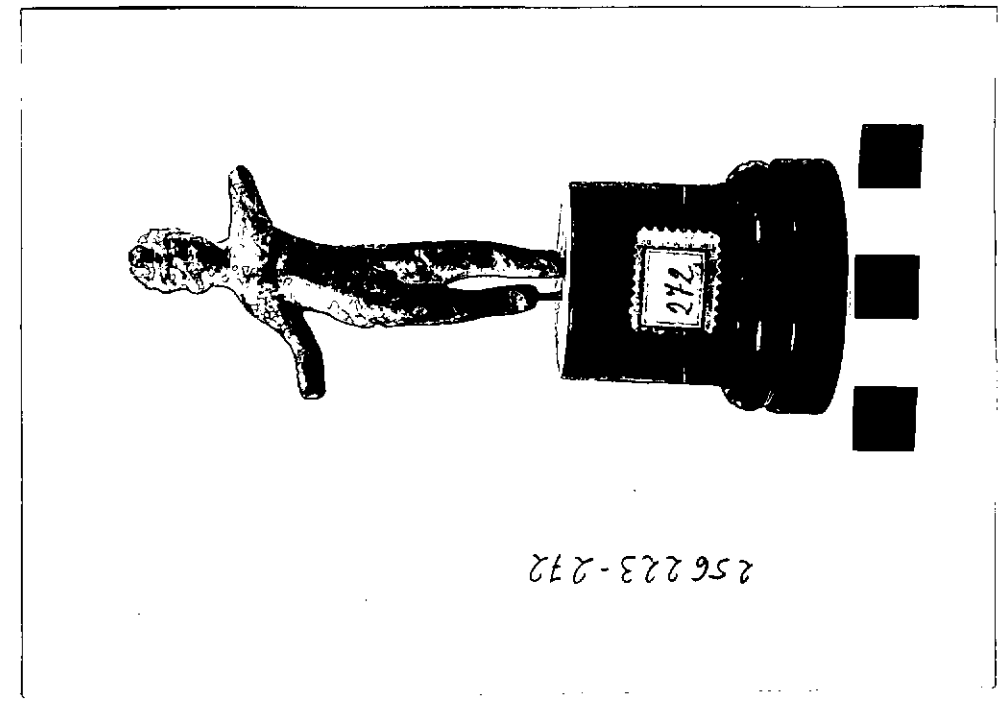
STATO DI CONSERVAZIONE: frammentario: mutilo di mano destra,
quasi tutto il braccio sinistro, piedi; ossidato e scalfito

CONSISTENZA ATTUALE DEL MATERIALE: deperibile

ESAME DEI REPERTI:

CONDIZIONE GIURIDICA: proprietà dello Stato

NOTIFICHE:



DESCRIZIONE: NEG. 151636 C

figura stante; braccio destro esteso lateralmente verso il basso, il sinistro verso l'alto; gamba destra portante, sinistra flessa e avanzata. La figura è indeterminata e di esecuzione grossolana; la capigliatura posteriormente è a grossi boccoli, anteriormente è più trascurata e ha sulla fronte una escrescenza non identificabile, forse una corona di tipo egiziano, nel qual caso la figura sarebbe identificabile come Arpocrate, cfr. A.N. Zadoks- J. Jitta- W.J.T. Peters- W. A. van Es, Roman bronze statuettes from Netherlands, II, n.21. L'anatomia, soprattutto del viso, è pessimamente trattata. Dal punto di vista stilistico ricorda, anche per lo schema, altri due bronzetti, anche se questi sono di migliore esecuzione.

RESTAURI:

ESEGUITI:

PROCEDIMENTI SEGUITI:

BIBLIOGRAFIA, INVENTARI:

FOTOGRAFIE:

DISEGNI:

ESAME DEI SITI E DEI TERRENI:

RIFERIMENTO OGGETTI DELLO STESSO COMPLESSO:

COMPILATORE DELLA SCHEDA: **Dott.ssa CAMPUS Lucrezia**

DATA: **1981**

L. Campus

VISTO DEL FUNZIONARIO RESPONSABILE:

Alfano

ALLEGATI: **1**

OSSERVAZIONI:

RIFERIMENTO VECCHIE SCHEDE:

Io sottoscritto mi obbligo alla conservazione dell'oggetto descritto nel presente foglio secondo le norme della Legge 1° Giugno 1939, n. 1089 e Regolamento approvato con R. Decreto n. 363 del 30 Gennaio 1913; di conseguenza a non rimuoverlo dal posto che occupa, a non apportarvi modificazioni senza conseguire preventiva approvazione del Ministero dell'Istruzione, e a non menomarne in alcun modo il pubblico godimento.

DATA:

VISTO DEL SOPRINTENDENTE

FIRMA

AGGIORNAMENTI:

RA

N. CATALOGO GENERALE

N. CATALOGO INTERNAZIONALE

MINISTERO DELLA PUBBLICA ISTRUZIONE
DIREZ. GEN. DELLE ANTICHITA' E BELLE ARTI

12/00132427

ITA:

SCPRINTENDENZA ARCHEOLOGICA DI ROMA-ROMA

INV. 256223

ALLEGATO N. 1

(3604063) Roma, 1973 - Ist. Poligr. Stato - S. (c. 250.000)

cfr. H. Rolland, Bronzes antiques de Haute Provence, n. 162; S. Boucher, Bronzes Antiques du Musée de la civilisation Gallo-romaine a Lyon, n. 33