

RA	N. CATALOGO GENERALE	N. CATALOGO INTERNAZIONALE	 MINISTERO PER I BENI CULTURALI E AMBIENTALI DIREZ. GEN. DELLE ANTICHITA' E BELLE ARTI		REGIONE	N.
CODICI	12/00132429	ITA:	SOPRINTENDENZA ARCHEOLOGICA DI ROMA- ROMA	47	LAZIO	

(5605241) Roma, 1975 - Ist. Poligr. Stato - S. (c. 1.000.000)

PROVINCIA E COMUNE: ROMA - ROMA

LUOGO DI COLLOCAZIONE: Museo Nazionale Romano INV. 256080
(Antiquarium)

OGGETTO: bronzetto raffigurante Giove

PROVENIENZA (rif. I.G.M.): collezione I. Betti

DATI DI SCAVO: donazione del 1933 INV. DI SCAVO:
(o altra acquisizione)

DATAZIONE: sec. I d.C.

ATTRIBUZIONE:

MATERIALE E TECNICA: bronzetto a fusione piena, matrice mono-
valve, patina mista verde e bruna

MISURE: alt. residua 6,9

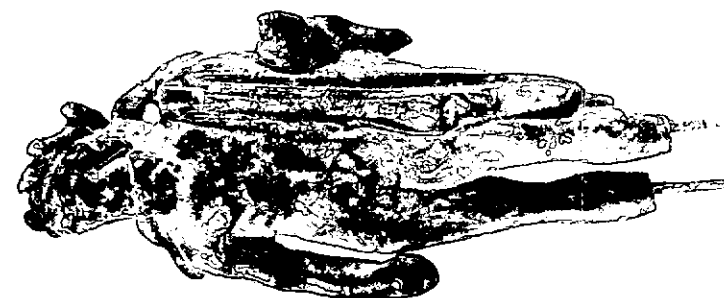
STATO DI CONSERVAZIONE: frammentario: mutilo di piedi, mano
sinistra e scettro, notevolmente ossidato, abrasioni
sparse

CONSISTENZA ATTUALE DEL MATERIALE: deperibile

ESAME DEI REPERTI:

CONDIZIONE GIURIDICA: proprietà dello Stato

NOTIFICHE:



256080-126

NEG. 151638 L

DESCRIZIONE:
 schema simile al bronzetto n. inv. 256079. Questo pezzo è più curato nei particolari. La capigliatura è dotata di discriminatura centrale e ondulata ai lati, e sulla nuca segnata da due file di linee oblique impresse. Il capo è ornato da una corona, distinta dalla capigliatura con un solco che ha le foglie di alloro fiammiformi ed è tenuta annodata da due bande che scendono fluttuanti sulle spalle. Il dio è rappresentato con una barba liscia con discriminatura al centro. Per confronti generali si veda la scheda n. inv. 256079; in particolare cfr. C. Boube-Piccot, Les Bronzes antiques du Maroc, 378, tav. 240, 2-3

RESTAURI:

ESEGUITI:

PROCEDIMENTI SEGUITI:

BIBLIOGRAFIA, INVENTARI:

FOTOGRAFIE:

DISEGNI:

ESAME DEI SITI E DEI TERRENI:

RIFERIMENTO OGGETTI DELLO STESSO COMPLESSO:

COMPILATORE DELLA SCHEDA: **Dott.ssa CAMPUS Lucrezia**

DATA: **1981**

L. Campus

VISTO DEL FUNZIONARIO RESPONSABILE:

Alfano

ALLEGATI:

OSSERVAZIONI:

RIFERIMENTO VECCHIE SCHEDE:

Io sottoscritto mi obbligo alla conservazione dell'oggetto descritto nel presente foglio secondo le norme della Legge 1° Giugno 1939, n. 1089 e Regolamento approvato con R. Decreto n. 363 del 30 Gennaio 1913; di conseguenza a non rimuoverlo dal posto che occupa, a non apportarvi modificazioni senza conseguire preventiva approvazione del Ministero dell'Istruzione, e a non menomarne in alcun modo il pubblico godimento.

DATA:

VISTO DEL SOPRINTENDENTE

FIRMA

AGGIORNAMENTI: