

RA	N. CATALOGO GENERALE	N. CATALOGO INTERNAZIONALE	 MINISTERO PER I BENI CULTURALI E AMBIENTALI DIREZ. GEN. DELLE ANTICHITA' E BELLE ARTI		REGIONE	N.
CODICI	12/00/32436	ITA:	SOPRINTENDENZA ARCHEOLOGICA DI ROMA-ROMA	47	LAZIO	

(5605241) Roma, 1975 - Ist. Poligr. Stato - S. (c. 1.000.000)

PROVINCIA E COMUNE: ROMA -ROMA
 LUOGO DI COLLOCAZIONE: Museo Nazionale Romano (Antiquarium) INV. 256105
 OGGETTO: bronzetto raffigurante Marte

PROVENIENZA (rif. I.G.M.): collezione I. Betti

DATI DI SCAVO: donazione del 1933 INV. DI SCAVO:
 (o altra acquisizione)

DATAZIONE: sec. III-II a.C.

ATTRIBUZIONE:

MATERIALE E TECNICA: bronzo a fusione piena, matrice monovalve, patina verde, armi applicate

MISURE: alt. totale 10,5

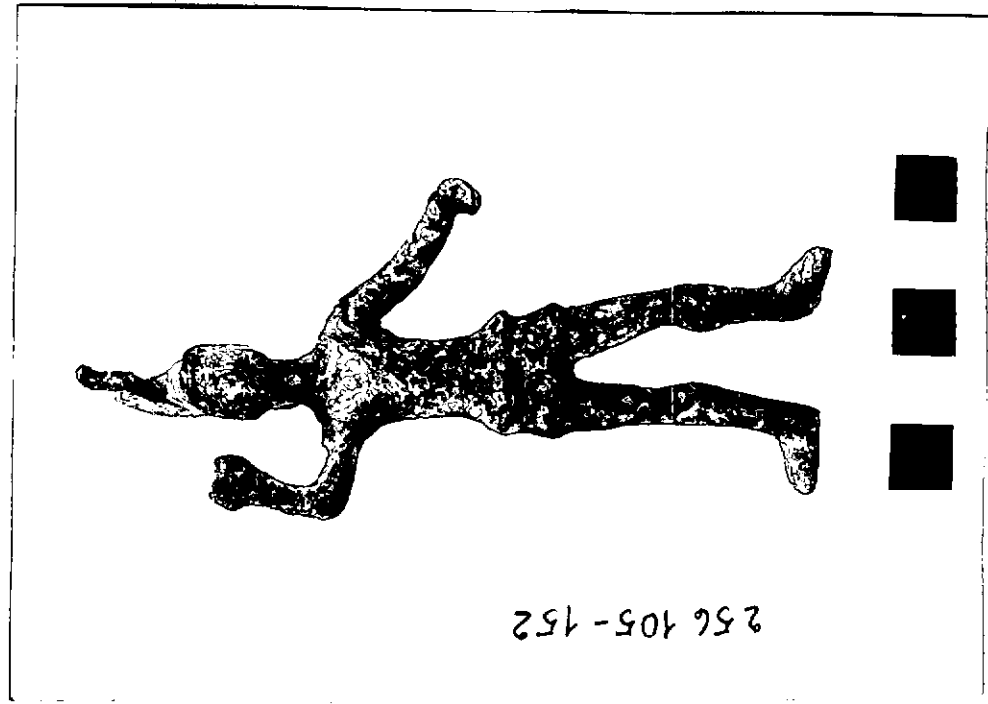
STATO DI CONSERVAZIONE: frammentario: mutilo delle armi, molto ossidato

CONSISTENZA ATTUALE DEL MATERIALE: deperibile

ESAME DEI REPERTI:

CONDIZIONE GIURIDICA:

NOTIFICHE:



NEG.151645 L

DESCRIZIONE:
 capo leggermente volto a sinistra, tronco frontale, braccio destro flessso verso l'alto con pugno solcato per l'inserzione della lancia; braccio sinistro esteso lateralmente con pugno ugualmente solcato; gamba destra portante e vista di profilo, sinistra flessa e avanzata. Calza un elmo crestato desinente posteriormente in una escrescenza conica; anteriormente invece con una escrescenza a S. Indossa la corazza, mentre non sono rilevabili gli schinieri. La figura é estremamente sommaria, Ha gli occhi segnati da linee incise, naso appuntito, bocca formata da una linea storta; lo elmo e la corazza sono indicati da bordi molto rilevati, sono evidenziati gli spallacci, mentre la fascia delle pteryghes é liscia. Sebbene questo pezzo sia più grossolano trova confronto in S. Boucher, Bronzes grecs hélienistiques et étrusques des Musées de Lyon, 65.

RESTAURI:

ESEGUITI:

PROCEDIMENTI SEGUITI:

BIBLIOGRAFIA, INVENTARI:

FOTOGRAFIE:

DISEGNI:

ESAME DEI SITI E DEI TERRENI:

RIFERIMENTO OGGETTI DELLO STESSO COMPLESSO:

COMPILATORE DELLA SCHEDA:

Dott.ssa CAMPUS Lucrezia

DATA: 1981

L. Campus

VISTO DEL FUNZIONARIO RESPONSABILE:

L. Campus

ALLEGATI:

Io sottoscritto mi obbligo alla conservazione dell'oggetto descritto nel presente foglio secondo le norme della Legge 1° Giugno 1939, n. 1089 e Regolamento approvato con R. Decreto n. 363 del 30 Gennaio 1913; di conseguenza a non rimuoverlo dal posto che occupa, a non apportarvi modificazioni senza conseguire preventiva approvazione del Ministero dell'Istruzione, e a non menomarne in alcun modo il pubblico godimento.

DATA:

VISTO DEL SOPRINTENDENTE

FIRMA

AGGIORNAMENTI:

OSSERVAZIONI:

RIFERIMENTO VECCHIE SCHEDE: