

RA	N. CATALOGO GENERALE	N. CATALOGO INTERNAZIONALE	 MINISTERO PER I BENI CULTURALI E AMBIENTALI DIREZ. GEN. DELLE ANTICHITA' E BELLE ARTI		REGIONE	N.
CODICI	12/00132450	ITA:	SOPRINTENDENZA ARCHEOLOGICA DI ROMA - ROMA	47	LAZIO	

(5605241) Roma, 1975 - Ist. Poligr. Stato - S. (c. 1.000.000)

PROVINCIA E COMUNE: ROMA - ROMA

LUOGO DI COLLOCAZIONE: Museo Nazionale Romano (Antiquarium) INV. 256018

OGGETTO: bronzetto raffigurante Ercole combattente

PROVENIENZA (rif. I.G.M.): collezione I. Betti

DATI DI SCAVO: donazione del 1933 (o altra acquisizione) INV. DI SCAVO:

DATAZIONE: sec. IV - III a.C.

ATTRIBUZIONE: area sabellica

MATERIALE E TECNICA: bronzo a fusione piena, matrice monovalve, patina verde.

MISURE: alt. totale 10,6

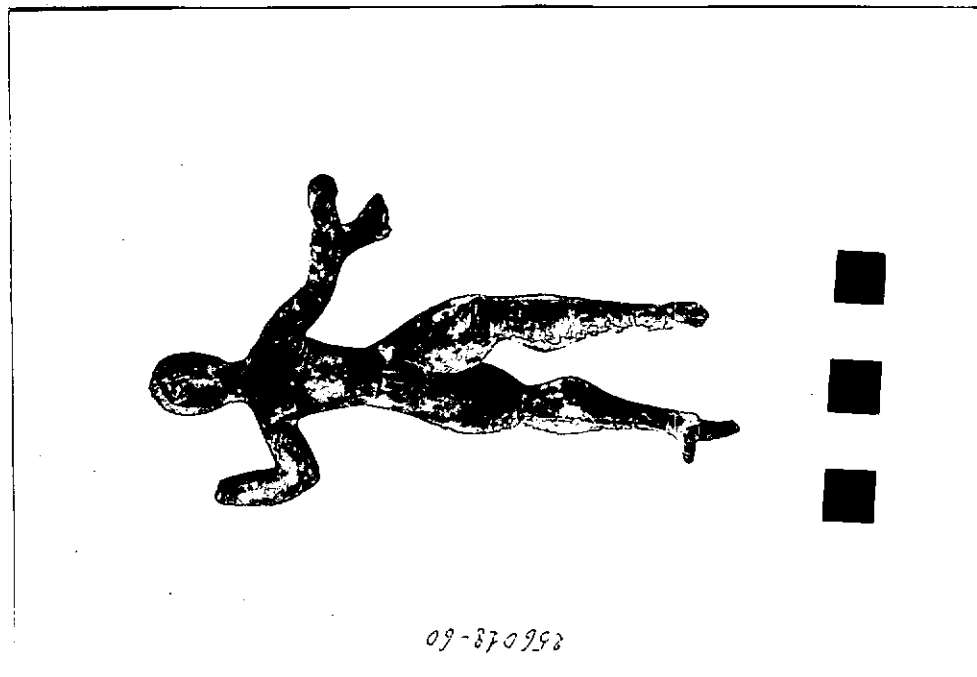
STATO DI CONSERVAZIONE: frammentario: mutilo della mano destra e piede sinistro e clava, ossidato.

CONSISTENZA ATTUALE DEL MATERIALE: deperibile

ESAME DEI REPERTI:

CONDIZIONE GIURIDICA: proprietà dello Stato

NOTIFICHE:



NEG. 151946L

DESCRIZIONE:

capo e tronco leggermente rotati a sinistra; braccio destro piegato verso l'alto; braccio sinistro esteso lateralmente coll'avambraccio, da cui pende la leontè portato in avanti; gamba destra portante, sinistra flessa e portata in avanti. Volto con grandi occhi e allungato, capigliatura a calotta aderente fittamente solcata da incisioni radiali; collo taurino, pettorali divisi e evidenziati da una depressione, capezzoli e ombelico a cerchielli, inguine rilevato e distinto, pene e testicoli distinti, natiche alte e appuntite, muscoli delle cosce e gambe particolarmente ampi, rotule distinte. La leontè ha l'orlo inferiore perforato. La costruzione possente. Sotto il piede destro un perno per l'infissione in una base. Per le caratteristiche stilistiche e costruzione corporea trova ./

RESTAURI:

ESEGUITI:

PROCEDIMENTI SEGUITI:

BIBLIOGRAFIA, INVENTARI:

FOTOGRAFIE:

DISEGNI:

ESAME DEI SITI E DEI TERRENI:

RIFERIMENTO OGGETTI DELLO STESSO COMPLESSO:

COMPILATORE DELLA SCHEDA: Dott.ssa CAMPUS Lucrezia

L. Campus

DATA: 1981

VISTO DEL FUNZIONARIO RESPONSABILE:

Alfano

ALLEGATI: 1

Io sottoscritto mi obbligo alla conservazione dell'oggetto descritto nel presente foglio secondo le norme della Legge 1° Giugno 1939, n. 1089 e Regolamento approvato con R. Decreto n. 363 del 30 Gennaio 1913; di conseguenza a non rimuoverlo dal posto che occupa, a non apportarvi modificazioni senza conseguire preventiva approvazione del Ministero dell'Istruzione, e a non menomarne in alcun modo il pubblico godimento.

DATA: _____

VISTO DEL SOPRINTENDENTE

FIRMA

AGGIORNAMENTI:

OSSERVAZIONI:

RIFERIMENTO VECCHIE SCHEDE:

RA

N. CATALOGO GENERALE

N. CATALOGO INTERNAZIONALE

MINISTERO DELLA PUBBLICA ISTRUZIONE
DIREZ. GEN. DELLE ANTICHITA' E BELLE ARTI

12/00132450

ITA:

SOPRINTENDENZA ARCHEOLOGICA DI ROMA -ROMA

INV. 256018

ALLEGATO N. 1

(3604063) Roma, 1973 - Ist. Poligr. Stato - S. (c. 250.000)

precisi riscontri nei bronzi 408 e 410 del Colonna e può perciò essere attribuito al "Maestro Rapino",
cfr. G. Colonna, Bronzi votivi umbro-sabellici a figura umana, I. Periodo "Arcaico" nn. 408 e 410.
Per questioni di datazione cfr. Id. pp. 139 - 140.