

RA	N. CATALOGO GENERALE	N. CATALOGO INTERNAZIONALE	MINISTERO PER I BENI CULTURALI E AMBIENTALI DIREZ. GEN. DELLE ANTICHITA' E BELLE ARTI	REGIONE	N.
MODICI	12/00132454	ITA:	SOPRINTENDENZA ARCHEOLOGICA ROMA - ROMA	47	LAZIO

(5605241) Roma, 1975 - Ist. Poligr. Stato - S. (c. 1.000.000)

PROVINCIA E COMUNE: ROMA -- ROMA

LUOGO DI COLLOCAZIONE: Museo Nazionale Romano INV. 255978  
Antiquarium

OGGETTO: bronzetto raffigurante Marte in assalto

PROVENIENZA (rif. I.G.M.): Collezione I.Betti

DATI DI SCAVO: donazione del 1933 INV. DI SCAVO:  
(o altra acquisizione)

DATAZIONE: sec.V a.C.

ATTRIBUZIONE: area umbra settentrionale

MATERIALE E TECNICA: bronzo a fusione piena, matrice monoval-  
ve, patina bruna

MISURE: alt.residua 10

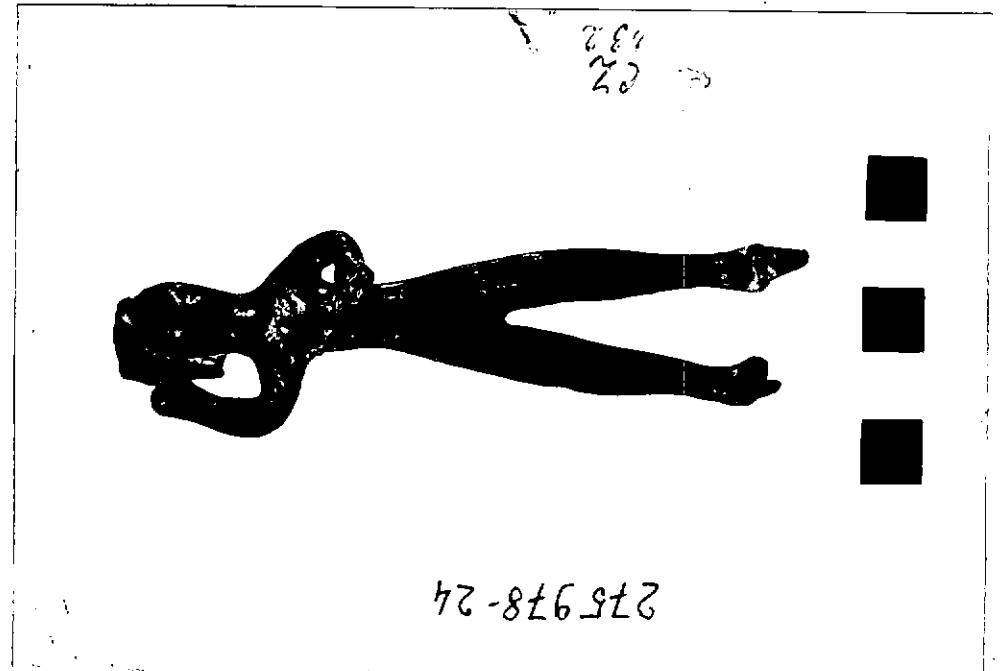
STATO DI CONSERVAZIONE: frammentario, mutilo di parte dell'elmo  
e degli attributi, leggermente ossidato

CONSISTENZA ATTUALE DEL MATERIALE: deperibile

ESAME DEI REPERTI:

CONDIZIONE GIURIDICA: proprietà dello Stato

NOTIFICHE:



NEG. 151953 L

DESCRIZIONE: capo e tronco volti a sinistra, braccio de-  
stro piegato verso l'alto, quello sinistro piegato  
sul torace, gambe divaricate con la destra arretrata.  
Calza l'elmo crestato, sotto i piedi due tubercoli  
conici per l'infissione in una base. Stilizzato ma  
con strutture solide: capo ovoidale con fossette e  
tacche per occhi e bocca, braccia cilindriche con  
estremità appiattite e forate per la inserzione della  
lancia e scudo; sesso informe.

Per stile e attribuzione v.scheda n.inv.255974.

RESTAURI:

ESEGUITI:

PROCEDIMENTI SEGUITI:

BIBLIOGRAFIA, INVENTARI:

FOTOGRAFIE:

DISEGNI:

ESAME DEI SITI E DEI TERRENI:

RIFERIMENTO OGGETTI DELLO STESSO COMPLESSO:

COMPILATORE DELLA SCHEDA: Dott.ssa Campus Lucrezia

DATA: *Lucrezia Campus*

VISTO DEL FUNZIONARIO RESPONSABILE:

*Alfano*

ALLEGATI:

OSSERVAZIONI:

RIFERIMENTO VECCHIE SCHEDE:

Io sottoscritto mi obbligo alla conservazione dell'oggetto descritto nel presente foglio secondo le norme della Legge 1° Giugno 1939, n. 1089 e Regolamento approvato con R. Decreto n. 363 del 30 Gennaio 1913; di conseguenza a non rimuoverlo dal posto che occupa, a non apportarvi modificazioni senza conseguire preventiva approvazione del Ministero dell'Istruzione, e a non menomarne in alcun modo il pubblico godimento.

DATA: .....

VISTO DEL SOPRINTENDENTE

FIRMA

AGGIORNAMENTI: