

RA

N. CATALOGO GENERALE

N. CATALOGO INTERNAZIONALE

MINISTERO PER I BENI CULTURALI E AMBIENTALI  
DIREZ. GEN. DELLE ANTICHITA' E BELLE ARTI

REGIONE

N.

CODICI

12/00132473

ITA:

SOPRINTENDENZA ARCHEOLOGICA DI ROMA - ROMA

47

LAZIO

(5605241) Roma, 1975 - Ist. Poligr. Stato - S. (c. 1.000.000)

PROVINCIA E COMUNE: ROMA - ROMA

LUOGO DI COLLOCAZIONE: Museo Nazionale Romano  
(Antiquarium) INV.256176

OGGETTO: bronzetto raffigurante un sacerdote

PROVENIENZA (rif. I.G.M.): collezione I. Betti

DATI DI SCAVO: donazione del.1933 INV. DI SCAVO:  
(o altra acquisizione)

DATAZIONE: sec. II - I a.C.

ATTRIBUZIONE: ambiente italcio romanizzato

MATERIALE E TECNICA: bronzo a fusione piena, probabile matrice  
bivalve, patina verde

MISURE: alt. totale 6,7

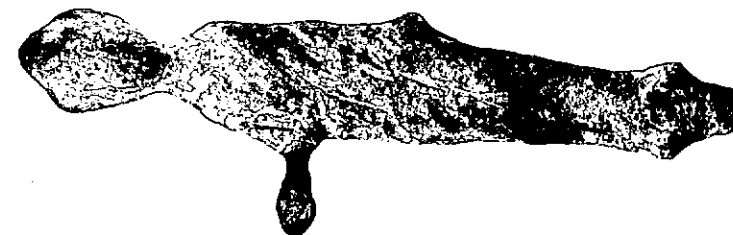
STATO DI CONSERVAZIONE: integro, molto ossidato

CONSISTENZA ATTUALE DEL MATERIALE: deperibile

ESAME DEI REPERTI:

CONDIZIONE GIURIDICA: proprietà dello Stato

NOTIFICHE:



256176-225

NEG. 151969L

DESCRIZIONE:

costituisce un esempio più sommario rispetto al  
bronzo n. inv. 256176 al quale si rimanda per le  
descrizione e i confronti.

RESTAURI:

ESEGUITI:

PROCEDIMENTI SEGUITI:

BIBLIOGRAFIA, INVENTARI:

FOTOGRAFIE:

DISEGNI:

ESAME DEI SITI E DEI TERRENI:

RIFERIMENTO OGGETTI DELLO STESSO COMPLESSO:

COMPILATORE DELLA SCHEDA: Dott.ssa CAMPUS Lucrezia

DATA: 1981

*L. Campus*

VISTO DEL FUNZIONARIO RESPONSABILE:

*Alfano*

ALLEGATI:

OSSERVAZIONI:

RIFERIMENTO VECCHIE SCHEDE:

Io sottoscritto mi obbligo alla conservazione dell'oggetto descritto nel presente foglio secondo le norme della Legge 1° Giugno 1939, n. 1089 e Regolamento approvato con R. Decreto n. 363 del 30 Gennaio 1913; di conseguenza a non rimuoverlo dal posto che occupa, a non apportarvi modificazioni senza conseguire preventiva approvazione del Ministero dell'Istruzione, e a non menomarne in alcun modo il pubblico godimento.

DATA: .....

VISTO DEL SOPRINTENDENTE

FIRMA

AGGIORNAMENTI: