

RA	N. CATALOGO GENERALE	N. CATALOGO INTERNAZIONALE	 MINISTERO PER I BENI CULTURALI E AMBIENTALI DIREZ. GEN. DELLE ANTICHITA' E BELLE ARTI		REGIONE	N.
CODICI	12/00132492	ITA:	SOPRINTENDENZA ARCHEOLOGICA DI ROMA - ROMA	47	LAZIO	

(5605241) Roma, 1975 - Ist. Poligr. Stato - S. (c. 1.000.000)

PROVINCIA E COMUNE: ROMA - ROMA

LUOGO DI COLLOCAZIONE: Museo Nazionale Romano INV. 256023
(Antiquarium)

OGGETTO: bronzetto raffigurante Ercole combattente

PROVENIENZA (rif. I.G.M.): collezione I. Betti

DATI DI SCAVO: donazione del 1933 INV. DI SCAVO:
(o altra acquisizione)

DATAZIONE: sec. III a.C.

ATTRIBUZIONE: area sabellica

MATERIALE E TECNICA: bronzo a fusione piena, matrice monoval-
ve, patina bruna.

MISURE: alt. residua 10,2

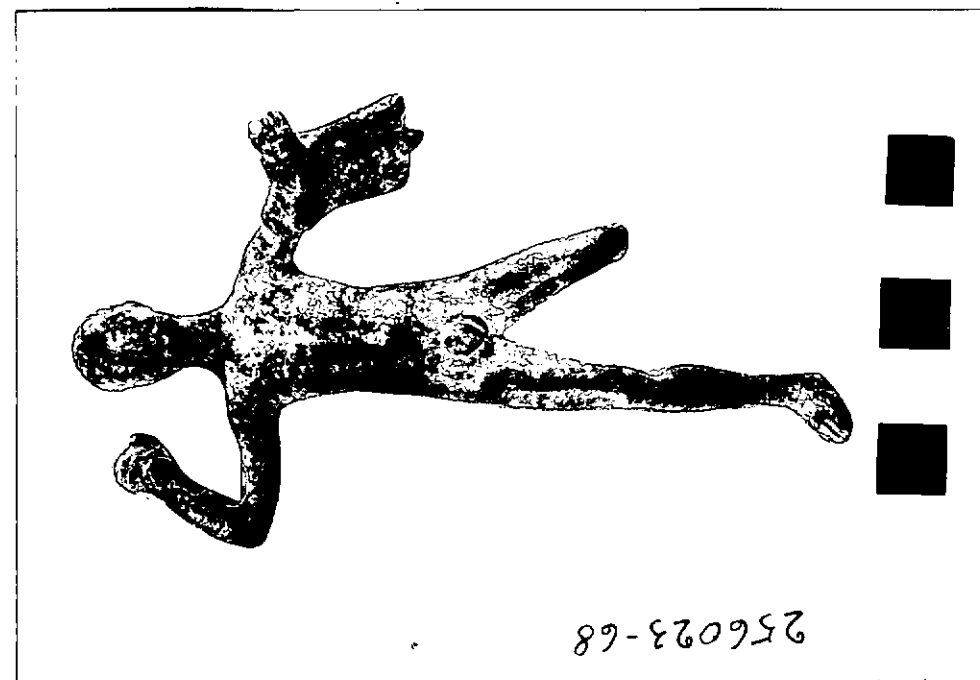
STATO DI CONSERVAZIONE: frammentario; mutilo di clava e gamba
sinistra, ossidato.

CONSISTENZA ATTUALE DEL MATERIALE: deperibile

ESAME DEI REPERTI:

CONDIZIONE GIURIDICA: proprietà dello Stato

NOTIFICHE:



NEG. 151988L

DESCRIZIONE:

posizione frontale; braccio destro piegato verso l'alto a brandire la spada, quello sinistro esteso lateralmente con avambraccio portato in avanti a sostenere la leontè; gamba destra portante, sinistra flessa e portata in avanti. Capo con capigliatura a grosse ciocche divise da lineette incise a bulino, orecchie leggermente a sventola, occhi grandi; pettorali, arcata epigastrica, muscoli addominali conformati; ombelico a fossetta; inguine rettilineo inciso da trattini a significare la peluria, pene e testicoli distinti. Leontè rettangolare con escrescenza centrale inferiore per indicare la coda e bordo inciso da trattini per segnare la peluria. Per lo stile, cura dei particolari, resa anatomica e officina v. scheda n. inv. 256115.

RESTAURI:

ESEGUITI:

PROCEDIMENTI SEGUITI:

BIBLIOGRAFIA, INVENTARI:

FOTOGRAFIE:

DISEGNI:

ESAME DEI SITI E DEI TERRENI:

RIFERIMENTO OGGETTI DELLO STESSO COMPLESSO:

COMPILATORE DELLA SCHEDA: **Dott.ssa CAMPUS Lucrezia**

DATA: **1981**

L. Campus

VISTO DEL FUNZIONARIO RESPONSABILE:

Alfano.

ALLEGATI:

OSSERVAZIONI:

RIFERIMENTO VECCHIE SCHEDE:

Io sottoscritto mi obbligo alla conservazione dell'oggetto descritto nel presente foglio secondo le norme della Legge 1° Giugno 1939, n. 1089 e Regolamento approvato con R. Decreto n. 363 del 30 Gennaio 1913; di conseguenza a non rimuoverlo dal posto che occupa, a non apportarvi modificazioni senza conseguire preventiva approvazione del Ministero dell'Istruzione, e a non menomarne in alcun modo il pubblico godimento.

DATA:

VISTO DEL SOPRINTENDENTE

FIRMA

AGGIORNAMENTI: