

RA

N. CATALOGO GENERALE

N. CATALOGO INTERNAZIONALE

MINISTERO DELLA PUBBLICA ISTRUZIONE
DIREZ. GEN. DELLE ANTICHITA' E BELLE ARTI

REGIONE

N.

CODICI

12/00048869

ITA:

SOPRINTENDENZA ALLE ANTICHITA' DI ROMA - ROMA

47

LAZIO

(2603398) Roma, 1972 - Ist. Poligr. Stato - S. (c. 600.000)

PROVINCIA E COMUNE: ROMA - Roma

LUOGO DI COLLOCAZIONE: Museo Nazionale Romano

INV. 195925

OGGETTO: Lucerna

PROVENIENZA (rif. I.G.M.): Museo Kircheriano

DATI DI SCAVO:
(o altra acquisizione)

INV. DI SCAVO:

DATAZIONE: II sec. d.C.

ATTRIBUZIONE:

MATERIALE E TECNICA: argilla nocciola o vernice rosso-bruna scrostata; esecuzione a matrice

MISURE: lungh. cm. 10,7; largh. cm. 7; alt. cm. 3,2

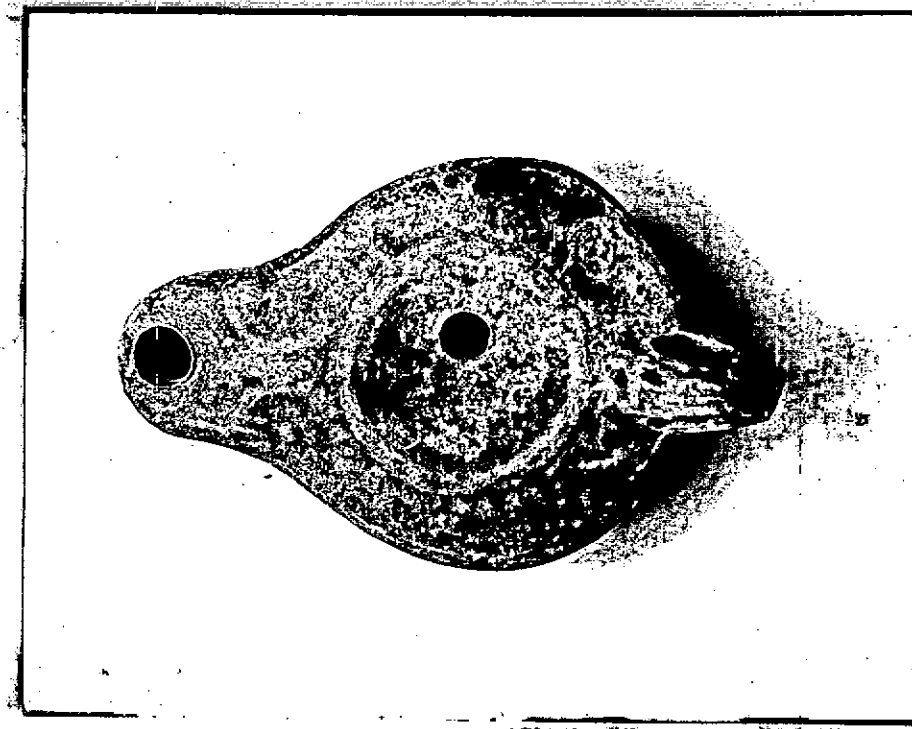
STATO DI CONSERVAZIONE: buono

CONSISTENZA ATTUALE DEL MATERIALE: non deperibile

ESAME DEI REPERTI:

CONDIZIONE GIURIDICA: Proprietà dello Stato

NOTIFICHE:



NEG. 67830 F

DESCRIZIONE:

Lucerna monolitica a corpo allungato con beccuccio incorporato; ansa ad occhiello, spalla decorata da file disordinate di perlino, decorazione proveniente da matrice stanca. Foro entro disco ribassato circondato da bordo rilevato. Volute appena accennate alla fine delle decorazioni puntinate sopra il beccuccio. Appartiene ad una classe di lucerne forse di produzione meridionale. Vedi Fabricotti, in Cenacolo IV, 1974, p. 28, tipo II B.

RESTAURI:

ESEGUITI:

PROCEDIMENTI SEGUITI:

BIBLIOGRAFIA, INVENTARI:

FOTOGRAFIE:

DISEGNI:

ESAME DEI SITI E DEI TERRENI:

RIFERIMENTO OGGETTI DELLO STESSO COMPLESSO:

COMPILATORE DELLA SCHEDA:

Emanuela Fabbricotti

DATA:

15 novembre 1976

VISTO DEL FUNZIONARIO RESPONSABILE:

PIERA FERIOLI

ALLEGATI:

Io sottoscritto mi obbligo alla conservazione dell'oggetto descritto nel presente foglio secondo le norme della Legge 1° Giugno 1939, n. 1089 e Regolamento approvato con R. Decreto n. 363 del 30 Gennaio 1913; di conseguenza a non rimuoverlo dal posto che occupa, a non apportarvi modificazioni senza conseguire preventiva approvazione del Ministero dell'Istruzione, e a non menomarne in alcun modo il pubblico godimento.

DATA:

VISTO DEL SOPRINTENDENTE

FIRMA

AGGIORNAMENTI:

OSSERVAZIONI:

RIFERIMENTO VECCHIE SCHEDE: