

RA

N. CATALOGO GENERALE

N. CATALOGO INTERNAZIONALE

MINISTERO DELLA PUBBLICA ISTRUZIONE
DIREZ. GEN. DELLE ANTICHITA' E BELLE ARTI

REGIONE

N.

CODICI

12/00048872

ITA:

SOPRINTENDENZA ALLE ANTICHITA' DI ROMA - ROMA

77

LAZIO

(2603398) Roma, 1972 - Ist. Poligr. Stato - S. (c. 600.000)

PROVINCIA E COMUNE:

ROMA - Roma

LUOGO DI COLLOCAZIONE:

Museo Nazionale Romano

INV.

195929

OGGETTO:

Lucerna

PROVENIENZA (rif. I.G.M.):

Museo Kircheriano

DATI DI SCAVO:

(o altra acquisizione)

INV. DI SCAVO:

DATAZIONE:

I sec. a.C. - inizi I sec. d.C.

ATTRIBUZIONE:

MATERIALE E TECNICA:

argille nocciola chiara e vernice bruna
esecuzione a matrice e ansa attaccata a mano

MISURE:

lunghezza cm. 10,6; larghezza cm. 6,6; altezza cm. 3,2

STATO DI CONSERVAZIONE:

mediocre; manca l'ansa

CONSISTENZA ATTUALE DEL MATERIALE:

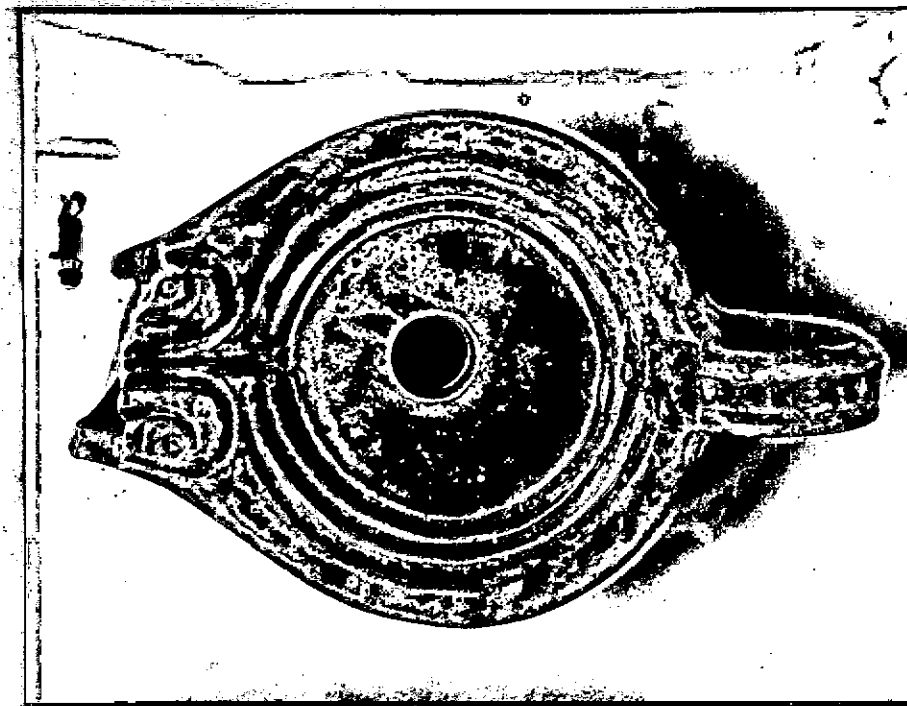
non doperibile

ESAME DEI REPERTI:

CONDIZIONE GIURIDICA:

Proprietà dello Stato

NOTIFICHE:



DESCRIZIONE:

NEG. 67746 I

Lucerna monocolore del tipo "Vogelkopflampen" con disco ribassato circondato da tre solchi incisi, ansa a nastro scanalata attaccata a mano prima della cottura. Lungo il beccuccio due teste stilizzate di uccello con lungo collo e lungo becco. Sotto incisi cinque cerchietti a forma di croce. Appartiene al tipo A studiato dalla Sartorio in Rond. Font. Acc. 1969/70, p. 90ss.

RESTAURI:

ESEGUITI:

PROCEDIMENTI SEGUITI:

BIBLIOGRAFIA, INVENTARI:

FOTOGRAFIE:

DISEGNI:

ESAME DEI SITI E DEI TERRENI:

RIFERIMENTO OGGETTI DELLO STESSO COMPLESSO:

COMPILATORE DELLA SCHEDA:

Emanuela Fabbricotti

DATA:

15 novembre 1976

VISTO DEL FUNZIONARIO RESPONSABILE:

PIERA FERIOLO

ALLEGATI:

Io sottoscritto mi obbligo alla conservazione dell'oggetto descritto nel presente foglio secondo le norme della Legge 1° Giugno 1939, n. 1089 e Regolamento approvato con R. Decreto n. 363 del 30 Gennaio 1913; di conseguenza a non rimuoverlo dal posto che occupa, a non apportarvi modificazioni senza conseguire preventiva approvazione del Ministero dell'Istruzione, e a non menomarne in alcun modo il pubblico godimento.

DATA:

VISTO DEL SOPRINTENDENTE

FIRMA

OSSERVAZIONI:

AGGIORNAMENTI:

RIFERIMENTO VECCHIE SCHEDE: