

RA

N. CATALOGO GENERALE

N. CATALOGO INTERNAZIONALE

MINISTERO DELLA PUBBLICA ISTRUZIONE
DIREZ. GEN. DELLE ANTICHITA' E BELLE ARTI

REGIONE

N.

CODICI

12/0004885

ITA:

SOPRINTENDENZA ALLE ANTICHITA' DI ROMA - ROMA

(260339) Roma, 1972 - LAZIO Stato - S. (c. 600.000)

PROVINCIA E COMUNE:

ROMA - Roma

LUOGO DI COLLOCAZIONE:

Museo Nazionale Romano

INV.

195947

OGGETTO:

Lucerna

PROVENIENZA (rif. I.G.M.):

DATI DI SCAVO:

(o altra acquisizione)

Museo Kircheriano

INV. DI SCAVO:

DATAZIONE:

I sec.a.C. fino all'età tiberiana

ATTRIBUZIONE:

MATERIALE E TECNICA:

argilla nocciola verniciata

esecuzione a matrice con ansa applicata a mano

MISURE:

lung.h.cm.10,7;larg.h.cm.7;alt.cm.3,4

STATO DI CONSERVAZIONE:

buono;manca l'ansa

CONSISTENZA ATTUALE DEL MATERIALE:

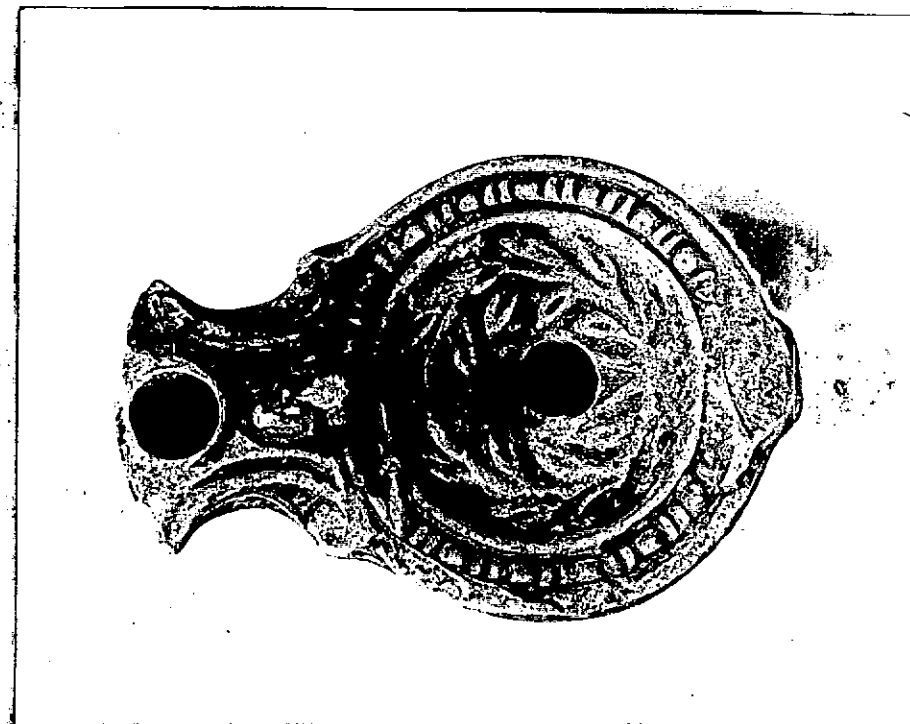
non deperibile

ESAME DEI REPERTI:

CONDIZIONE GIURIDICA:

Proprietà dello Stato

NOTIFICHE:



DESCRIZIONE:

NEG. 69138 I

Lucerna monolite a corpo arrotondato e beccuccio ad incudine. Ansa a nastro verticale (mancante). Disco ribassato e decorato con ramo e fogliette. spalla decorata con perline ed astragali. Sul beccuccio due lunghi teste di uccello con becco; e sul canale forse un topolino. Sotto incise le lettere A.M. Per il tipo vedi Sartorio, in RendPontAcc 1969/70, p.90, tipo A (Vogelkopflampen)

RESTAURI:

ESEGUITI:

PROCEDIMENTI SEGUITI:

BIBLIOGRAFIA, INVENTARI:

FOTOGRAFIE:

DISEGNI:

ESAME DEI SITI E DEI TERRENI:

RIFERIMENTO OGGETTI DELLO STESSO COMPLESSO:

COMPILATORE DELLA SCHEDA: **Mario Crestini Isoteucci**

DATA: **15 novembre 1976**

VISTO DEL FUNZIONARIO RESPONSABILE: **PIERA FERIOLI**

ALLEGATI:

Io sottoscritto mi obbligo alla conservazione dell'oggetto descritto nel presente foglio secondo le norme della Legge 1° Giugno 1939, n. 1089 e Regolamento approvato con R. Decreto n. 363 del 30 Gennaio 1913; di conseguenza a non rimuoverlo dal posto che occupa, a non apportarvi modificazioni senza conseguire preventiva approvazione del Ministero dell'Istruzione, e a non menomarne in alcun modo il pubblico godimento.

DATA:

VISTO DEL SOPRINTENDENTE

FIRMA

AGGIORNAMENTI:

OSSERVAZIONI:

RIFERIMENTO VECCHIE SCHEDE: