

RA

N. CATALOGO GENERALE

N. CATALOGO INTERNAZIONALE

MINISTERO DELLA PUBBLICA ISTRUZIONE  
DIREZ. GEN. DELLE ANTICHITA' E BELLE ARTI

REGIONE

N.

CODICI

12/00048913

ITA:

SOPRINTENDENZA ALLE ANTICHITA' DI ROMA - ROMA

47

LAZIO

(2603398) Roma, 1972 - Ist. Poligr. Stato - S. (c. 600.000)

PROVINCIA E COMUNE: ROMA - Roma

LUOGO DI COLLOCAZIONE: Museo Nazionale Romano

INV. 196027

OGGETTO: Lucerna

PROVENIENZA (rif. I.G.M.):

DATI DI SCAVO: Museo Kircheriano  
(o altra acquisizione)

INV. DI SCAVO:

DATAZIONE: V-IV sec.a.C.

ATTRIBUZIONE:

MATERIALE E TECNICA: argilla rosa e vernice nera  
esecuzione a tornio con ansa e beccuccio appli-  
cati a mano

MISURE: lungh.cm.9,5;largh.cm.7,2;alt.cm.3,5

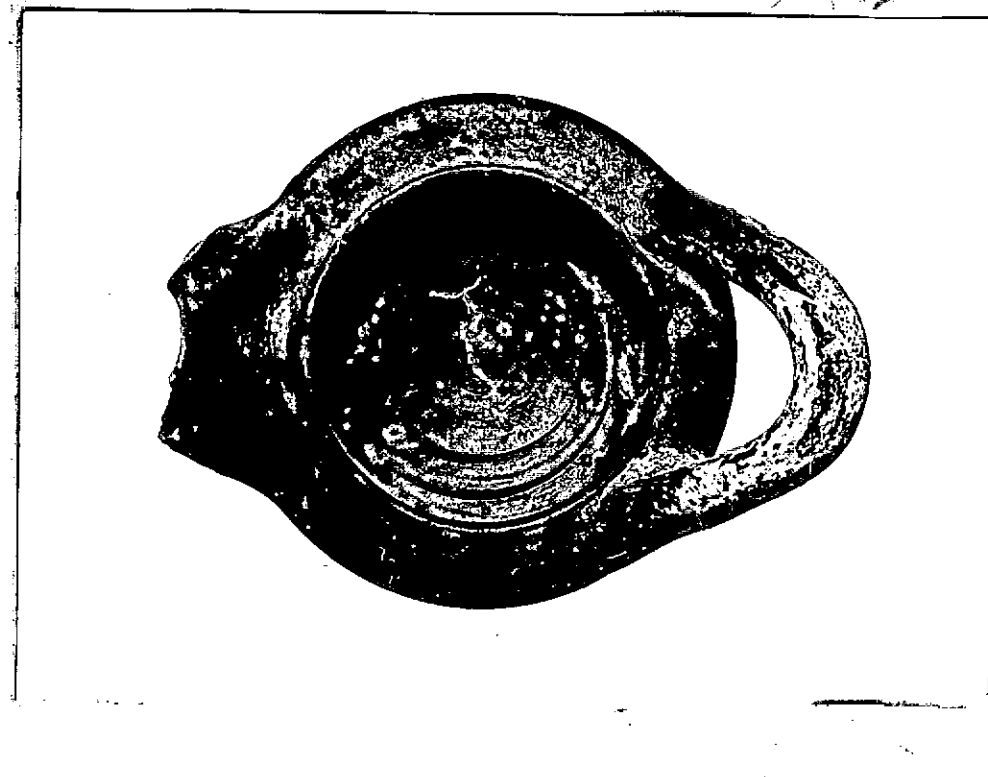
STATO DI CONSERVAZIONE: mediocre; manca parte del beccuccio

CONSISTENZA ATTUALE DEL MATERIALE: non deperibile

ESAME DEI REPERTI:

CONDIZIONE GIURIDICA: Proprietà dello Stato

NOTIFICHE:



NEG. 68008 I

DESCRIZIONE:

Lucerna monolite a coppa semi-aperta con larga spalla intorno al grande foro centrale circondato da bordino rialzato. Ansa a manubrio impostata obliquamente sulla parte posteriore. Largo beccuccio. Basso piedino svasato. Imitazione locale di tipi greci. Vedi Broneer, Corinth IV, 2p Harvard 1930, tipi I/IV.

RESTAURI:

ESEGUITI:

PROCEDIMENTI SEGUITI:

||

BIBLIOGRAFIA, INVENTARI:

FOTOGRAFIE:

DISEGNI:

ESAME DEI SITI E DEI TERRENI:

RIFERIMENTO OGGETTI DELLO STESSO COMPLESSO:

COMPILATORE DELLA SCHEDA:

Irene Barlingo  
Maria Cristina Matteucci

DATA:

15 novembre 1976

VISTO DEL FUNZIONARIO RESPONSABILE:

PIERA FERIOLI

ALLEGATI:

Io sottoscritto mi obbligo alla conservazione dell'oggetto descritto nel presente foglio secondo le norme della Legge 1° Giugno 1939, n. 1089 e Regolamento approvato con R. Decreto n. 363 del 30 Gennaio 1913; di conseguenza a non rimuoverlo dal posto che occupa, a non apportarvi modificazioni senza conseguire preventiva approvazione del Ministero dell'Istruzione, e a non menomarne in alcun modo il pubblico godimento.

DATA: .....

VISTO DEL SOPRINTENDENTE

FIRMA

AGGIORNAMENTI:

OSSERVAZIONI:

RIFERIMENTO VECCHIE SCHEDE: