

RA

N. CATALOGO GENERALE

N. CATALOGO INTERNAZIONALE


 MINISTERO PER I BENI CULTURALI E AMBIENTALI
 UFFICIO CENTRALE PER I B.A.A.A.S.
 ISTITUTO CENTRALE PER IL CATALOGO E LA DOCUMENTAZIONE

REGIONE

N.

CODICI

12/00 194 524

ITA:

SOPRINTENDENZA ARCHEOLOGICA DI ROMA

LAZIO

(3606334) Roma, 1983 - I.P.Z.S. - S.

PROVINCIA E COMUNE: Roma

 LUOGO DI COLLOCAZIONE: Museo Naz. Romano, Olearie
 settore 16 B a terra

INV. 9027

OGGETTO: CAPITELLO COMPOSITO A FOGLIE LISCE

PROVENIENZA (rif. I.G.M.): Kircheriano

 DATI DI SCAVO:
 (o altra acquisizione)

INV. DI SCAVO:

DATAZIONE: IV secolo

ATTRIBUZIONE:

MATERIALE E TECNICA: marmo bianco

MISURE: H.cm.11,5; largh.cm.13

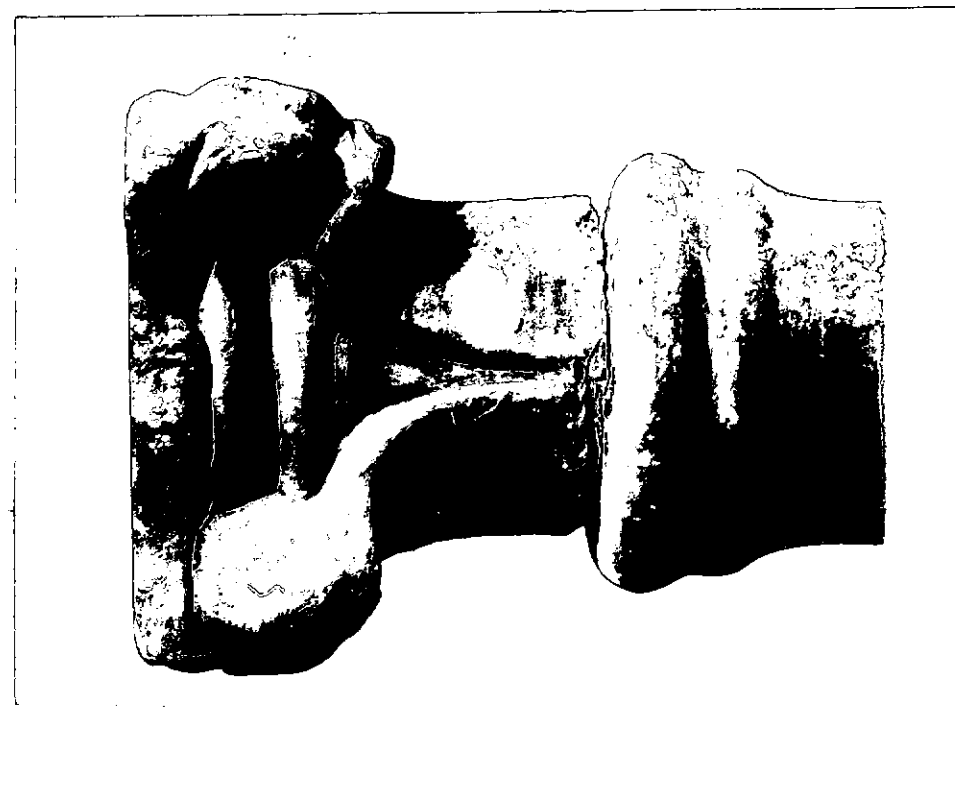
 STATO DI CONSERVAZIONE: Il capitellino è ancora inserito, tramite un
 perno di ferro, sulla sua colonnina. Sulla superficie vi sono alcune
 piccole sbrecciature.

CONSISTENZA ATTUALE DEL MATERIALE: non deperibile

ESAME DEI REPERTI:

CONDIZIONE GIURIDICA: Proprietà dello Stato.

NOTIFICHE:



NEG.255729 L

 DESCRIZIONE: Una sola corona di foglie lisce copre il kalathos;
 le loro estremità molto ricurve sorreggono le volute. Queste,
 a disco perfettamente circolare, sono collegate direttamente con
 l'echino, senza alcun raccordo logico, mancando altresì le semipal-
 mette sia pure schematizzate. Questo tipo di struttura è stato
 indicato da J. HERRMANN (Composit Schematic Capitals, New York 1973)
 come tipo IV. Per confronti si veda il capitello da Ostia in P.
 PENSABENE (Scavi di Ostia, VII vol., I Capitelli, Roma 1973) n.485,
 della seconda metà del IV secolo.

 L'echino è diviso in due ovali continui, dei quali uno potrebbe
 essere una traccia del canale delle volute e l'altro l'echino
 propriamente detto; tuttavia ormai in questo capitello la schematiz-
 zazione geometrica ha trascorso il significato originario degli
 elementi strutturali, sino a formare un tipo particolare. Per la
 tipologia delle foglie si veda HERRMANN, cit.
 Esempio databile al IV secolo.

RESTAURI:

ESEGUITI:

PROCEDIMENTI SEGUITI:

BIBLIOGRAFIA, INVENTARI: inedito

FOTOGRAFIE:

DISEGNI:

ESAME DEI SITI E DEI TERRENI:

RIFERIMENTO OGGETTI DELLO STESSO COMPLESSO:

25.5.1970

F. 12

COMPILATORE DELLA SCHEDA: Angela Gallottini

DATA: 30/XI/86

VISTO DEL FUNZIONARIO RESPONSABILE:

Rita Paris

ALLEGATI:

OSSERVAZIONI:

RIFERIMENTO VECCHIE SCHEDE:

Io sottoscritto mi obbligo alla conservazione dell'oggetto descritto nel presente foglio secondo le norme della Legge 1° Giugno 1939, n. 1089 e Regolamento approvato con R. Decreto n. 363 del 30 Gennaio 1913; di conseguenza a non rimuoverlo dal posto che occupa, a non apportarvi modificazioni senza conseguire preventiva approvazione del Ministero dell'Istruzione, e a non menomarne in alcun modo il pubblico godimento.

DATA:

VISTO DEL SOPRINTENDENTE

FIRMA

AGGIORNAMENTI: