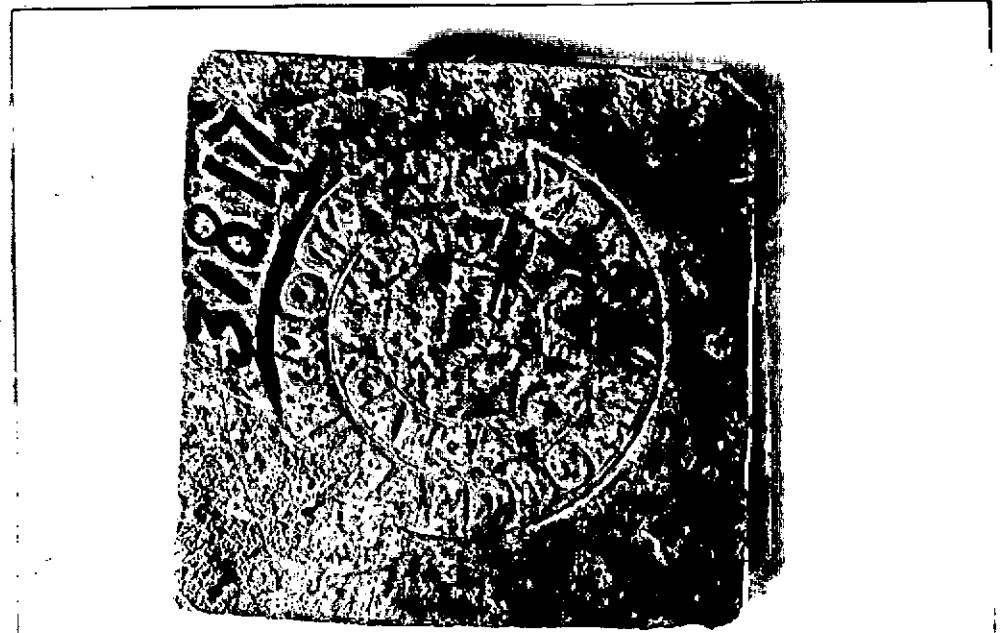


RA	N. CATALOGO GENERALE	N. CATALOGO INTERNAZIONALE	MINISTERO DELLA PUBBLICA ISTRUZIONE DIREZ. GEN. DELLE ANTICHITA' E BELLE ARTI		REGIONE	N.
CODICI	12/00035227	ITA:	SOPRINTENDENZA ALLE ANTICHITA' DI ROMA-ROMA	47	LAZIO	

(260339H) Roma, 1972 - Ist. Poligr. Stato - S. (c. 600.000)

PROVINCIA E COMUNE: **ROMA-ROMA**  
 LUOGO DI COLLOCAZIONE: **Museo Nazionale Romano** INV. **31817**  
 OGGETTO: **Laterizio con bollo circolare con orbicolo parzialmente inserito.**  
 PROVENIENZA (rif. I.G.M.):  
 DATI DI SCAVO: **Kircheriano** INV. DI SCAVO:  
 (o altra acquisizione)  
 DATAZIONE: **ultimo quarto del II secolo d. C. (aa. 193-198 Bloch)**  
 ATTRIBUZIONE: **Figlinae Domitianae veteres**  
 MATERIALE E TECNICA: **Argilla gialla, porosa, con inclusioni. Laterizio con bollo impresso mediante stampo.**  
 MISURE: **14,5 x 15 x 3,8 ca.**  
 STATO DI CONSERVAZIONE: **medio: frammentario con bollo parzialmente corrosso.**  
 CONSISTENZA ATTUALE DEL MATERIALE: **non deperibile**  
 ESAME DEI REPERTI:  
 CONDIZIONE GIURIDICA: **proprietà dello stato**  
 NOTIFICHE:



NEG. 65871 L

DESCRIZIONE:  
 Il laterizio presenta il bollo circolare con orbicolo parzialmente inserito:  
 OPV · DOL · DE PRAED DOM N̄ AVG EX  
 FIG · VET CAEC ALANDAE  
 Mulier sin. respiciens, sinistra cornucopiae  
 dextra palmae ramum tenet (Hilaritas)  
 Diam. bollo: 10,5; diam. orb.: 2,3; h: lettere: 1,1; 1,2; 1,2; 1; 1. aus.: 1; 2; 2.

RESTAURI:

ESEGUITI:

PROCEDIMENTI SEGUITI:

BIBLIOGRAFIA, INVENTARI:

Per il bello cfr. CIL XV.1, 192; N. STEINBY, Cronologia,  
in "Bull. Com." LXXIV(1974), p. 39

FOTOGRAFIE: 65871L

DISEGNI:

ESAME DEI SITI E DEI TERRENI:

RIFERIMENTO OGGETTI DELLO STESSO COMPLESSO:

477 500/100

COMPILATORE DELLA SCHEDA:

**Franca Taglietti** *Franca Taglietti*

DATA:

**agosto 1975**

VISTO DEL FUNZIONARIO RESPONSABILE: **PIERA FERIOLI**

ALLEGATI:

Io sottoscritto mi obbligo alla conservazione dell'oggetto descritto nel presente foglio secondo le norme della Legge 1° Giugno 1939, n. 1089 e Regolamento approvato con R. Decreto n. 363 del 30 Gennaio 1913; di conseguenza a non rimuoverlo dal posto che occupa, a non apportarvi modificazioni senza conseguire preventiva approvazione del Ministero dell'Istruzione, e a non menomarne in alcun modo il pubblico godimento.

DATA: .....

VISTO DEL SOPRINTENDENTE

FIRMA

AGGIORNAMENTI:

OSSERVAZIONI:

RIFERIMENTO VECCHIE SCHEDE: **Vi compare il prezzo di L.1 c, accanto al numero d'inventario, il numero 200, in progressione all'interno di questo gruppo di bolli.**