

RA

N. CATALOGO GENERALE

N. CATALOGO INTERNAZIONALE


 MINISTERO DELLA PUBBLICA ISTRUZIONE  
 DIREZ. GEN. DELLE ANTICHITA' E BELLE ARTI

REGIONE

N.

CODICI

12/00026560

ITA:

SOPRINTENDENZA ALLE ANTICHITA' DI ROMA -ROMA

47

LAZIO

(2603398) Roma, 1972 - Ist. Poligr. Stato - S. (c. 600.000)

PROVINCIA E COMUNE: ROMA-ROMA

LUOGO DI COLLOCAZIONE: Museo Nazionale Romano INV. 32708

OGGETTO: Laterizio con bollo circolare

PROVENIENZA (rif. I.G.M.): Roma

 DATI DI SCAVO: Kircheriano INV. DI SCAVO:  
 (o altra acquisizione) Ministero delle Finanze

DATAZIONE: età traiana

ATTRIBUZIONE: figlinae Sulpicianae

 MATERIALE E TECNICA: laterizio con bollo impresso mediante  
 stampo. Argilla rosa, compatta, con molte  
 inclusioni

MISURE: 9,8 x 10 x 3,8

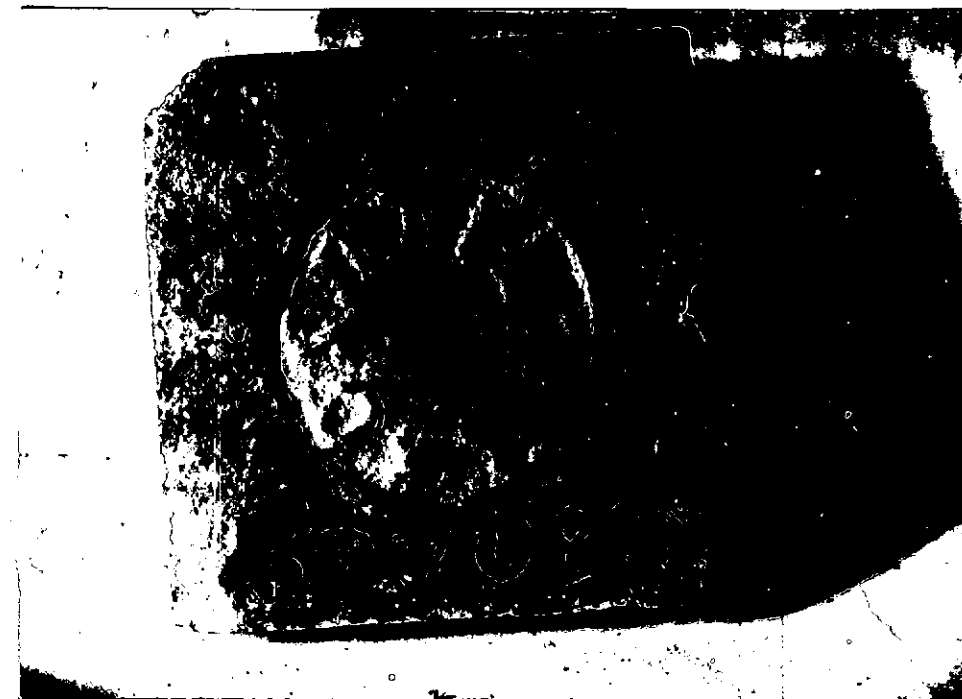
STATO DI CONSERVAZIONE: frammentario con bollo corrosivo

CONSISTENZA ATTUALE DEL MATERIALE: non deperibile

ESAME DEI REPERTI:

CONDIZIONE GIURIDICA: proprietà dello stato

NOTIFICHE:



NEG. 60020 I

DESCRIZIONE:

Il laterizio presenta il bollo circolare:

TI · CL · S · SVL ·

D. bollo: 6; h. lettere: 1,2; 1. aus.: /.

RESTAURI:

ESEGUITI:

PROCEDIMENTI SEGUITI:

BIBLIOGRAFIA, INVENTARI:

CIL XV,1,581,2;M.STEINBY,in "Mem.Pont.Acc." S.III,vol.XII,1  
p.123,n.59

FOTOGRAFIE:

60020 I

DISEGNI:

ESAME DEI SITI E DEI TERRENI:

RIFERIMENTO OGGETTI DELLO STESSO COMPLESSO:

COMPILATORE DELLA SCHEDA:

**Luciano Camilli** *Luciano Camilli*

DATA:

**dicembre 1974**

VISTO DEL FUNZIONARIO RESPONSABILE:

**PIERA FERIOLI**

ALLEGATI:

OSSERVAZIONI:

RIFERIMENTO VECCHIE SCHEDE: vi compare il prezzo di £ 1 e ,  
accanto al numero di inventario, il n. 1190, in pro-  
gressione all'interno di questo gruppo di bolli.

Io sottoscritto mi obbligo alla conservazione dell'oggetto descritto nel presente foglio secondo le norme della Legge 1° Giugno 1939, n. 1089 e Regolamento approvato con R. Decreto n. 363 del 30 Gennaio 1913; di conseguenza a non rimuoverlo dal posto che occupa, a non apportarvi modificazioni senza conseguire preventiva approvazione del Ministero dell'Istruzione, e a non menomarne in alcun modo il pubblico godimento.

DATA: .....

VISTO DEL SOPRINTENDENTE

FIRMA

AGGIORNAMENTI: