

RA

N. CATALOGO GENERALE

N. CATALOGO INTERNAZIONALE

MINISTERO DELLA PUBBLICA ISTRUZIONE
DIREZ. GEN. DELLE ANTICHITA' E BELLE ARTI

REGIONE

N.

CODICI

12/000 26563

ITA:

SOPRINTENDENZA ALLE ANTICHITA' DI ROMA-ROMA

47

LAZIO

(2603398) Roma, 1972 - Ist. Poligr. Stato - S. (c. 600.000)

PROVINCIA E COMUNE: ROMA-ROMA

LUOGO DI COLLOCAZIONE: Museo Nazionale Romano INV. 32720

OGGETTO: Laterizio con bolle circolare con orbicolo
iscrittoPROVENIENZA (rif. I.G.M.):
RoraDATI DI SCAVO: Kircheriano INV. DI SCAVO:
(o altra acquisizione) Ministero delle Finanze

DATAZIONE: aa. 155-161 d. C. (Bloch)

ATTRIBUZIONE: figlinae Ponticulanae

MATERIALE E TECNICA: Laterizio con bollo impresso mediante
stampo. Argilla gialla, compatta, con in-
clusioni.

MISURE: 12,5 x 12 x 3,8.

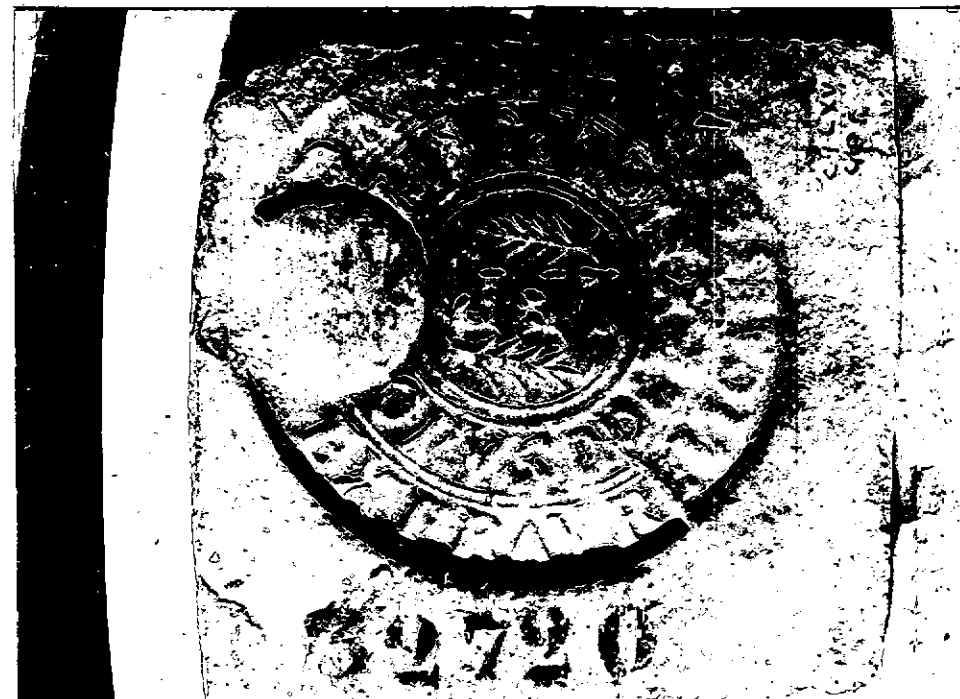
STATO DI CONSERVAZIONE: frammentario con bollo frammentario
sul bordo e corrosivo.

CONSISTENZA ATTUALE DEL MATERIALE: non deperibile

ESAME DEI REPERTI:

CONDIZIONE GIURIDICA: proprietà dello Stato

NOTIFICHE:



DESCRIZIONE:

NEG. 59991 I

Il laterizio presenta il bollo circolare con orbico-
colo inserito:EX PR AVRELI CAES ET FAVSTIN AVC sic
OPVS DOL EX FICLI PONTI sic

diam. bollo: 9,8; diam. orb.: 3,4; h. lettere:
1. 1: 0,9; 1.2: 1; 1.3: 1,1; 1. aus.: 1;2;2

RESTAURI:

ESEGUITI:

PROCEDIMENTI SEGUITI:

BIBLIOGRAFIA, INVENTARI:

CIL XV,1,401,3

FOTOGRAFIE: 59991 I

DISEGNI:

ESAME DEI SITI E DEI TERRENI:

RIFERIMENTO OGGETTI DELLO STESSO COMPLESSO:

COMPILATORE DELLA SCHEDA:

Luciano Camilli

Luciano Camilli

DATA:

dicembre 1974

VISTO DEL FUNZIONARIO RESPONSABILE:

PIERA FERIOLI

ALLEGATI:

Io sottoscritto mi obbligo alla conservazione dell'oggetto descritto nel presente foglio secondo le norme della Legge 1° Giugno 1939, n. 1089 e Regolamento approvato con R. Decreto n. 363 del 30 Gennaio 1913; di conseguenza a non rimuoverlo dal posto che occupa, a non apportarvi modificazioni senza conseguire preventiva approvazione del Ministero dell'Istruzione, e a non menomarne in alcun modo il pubblico godimento.

DATA:

VISTO DEL SOPRINTENDENTE

FIRMA

AGGIORNAMENTI:

OSSERVAZIONI:

RIFERIMENTO VECCHIE SCHEDE: **Vi compare il prezzo di £.0,50 e, accanto al numero d'inventario, il.n. 1202, in progressione all'interno di questo gruppo di bolli.**