

RA	N. CATALOGO GENERALE	N. CATALOGO INTERNAZIONALE	MINISTERO DELLA PUBBLICA ISTRUZIONE DIREZ. GEN. DELLE ANTICHITA' E BELLE ARTI		REGIONE	N.
CODICI	12/000 26578	ITA:	SOPRINTENDENZA ALLE ANTICHITA' DI ROMA -ROMA	47	LAZIO	

(2603398) Roma, 1972 - Ist. Poligr. Stato - S. (c. 600.000)

PROVINCIA E COMUNE: ROMA-ROMA

LUOGO DI COLLOCAZIONE: Museo Nazionale Romano INV. 32745

OGGETTO: Laterizio con bollo circolare a lettere cave

PROVENIENZA (rif. I.G.M.): Roma

DATI DI SCAVO: Kircheriano INV. DI SCAVO:
(o altra acquisizione) Ministero delle Finanze

DATAZIONE: età diocleziana

ATTRIBUZIONE: officina Domitiana

MATERIALE E TECNICA: laterizio con bollo impresso mediante
stampo. Argilla gialla chiara, compatta e
depurata

MISURE: 10,6 x 10,6 x 4

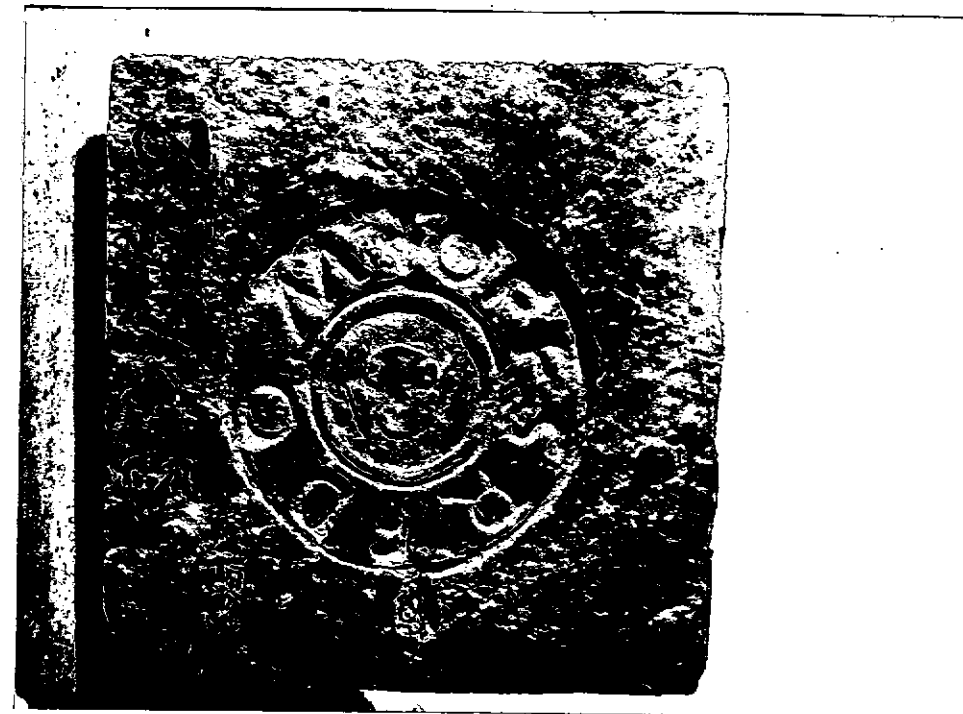
STATO DI CONSERVAZIONE: frammentario con bollo integro

CONSISTENZA ATTUALE DEL MATERIALE: non deperibile

ESAME DEI REPERTI:

CONDIZIONE GIURIDICA: proprietà dello Stato

NOTIFICHE:



NEG. 61308 I

DESCRIZIONE:

Il laterizio presenta il bollo circolare a lettere cave:

OFF S R F DOM &

Diam. bollo: 6,6; h. lettere: 0,9; l. aus.: 2

RESTAURI:

ESEGUITI:

PROCEDIMENTI SEGUITI:

BIBLIOGRAFIA, INVENTARI:

CIL XV, 1, 1569 a28

FOTOGRAFIE: 61308 I

DISEGNI:

ESAME DEI SITI E DEI TERRENI:

RIFERIMENTO OGGETTI DELLO STESSO COMPLESSO:

COMPILATORE DELLA SCHEDA:

Luciano Canilli *Luciano Canilli*

DATA:

Dicembre 1974

VISTO DEL FUNZIONARIO RESPONSABILE: PIERA FERIOLI

ALLEGATI:

Io sottoscritto mi obbligo alla conservazione dell'oggetto descritto nel presente foglio secondo le norme della Legge 1° Giugno 1939, n. 1089 e Regolamento approvato con R. Decreto n. 363 del 30 Gennaio 1913; di conseguenza a non rimuoverlo dal posto che occupa, a non apportarvi modificazioni senza conseguire preventiva approvazione del Ministero dell'Istruzione, e a non menomarne in alcun modo il pubblico godimento.

DATA:

VISTO DEL SOPRINTENDENTE

FIRMA

AGGIORNAMENTI:

OSSERVAZIONI:

RIFERIMENTO VECCHIE SCHEDE: vi compare il prezzo di £ 0,50 e, accanto al numero di inventario, il n. 1227, in progressione all'interno di questo gruppo di bolli