



A	N. CATALOGO GENERALE	N. CATALOGO INTERNAZIONALE	 MINISTERO PER I BENI CULTURALI E AMBIENTALI DIREZ. GEN. DELLE ANTICHITA' E BELLE ARTI	REGIONE	N.	
CODICI	01/00028347	ITA:	SOPRINTENDENZA PER I BENI AMBIENTALI E ARCHITETTONICI DEL PIEMONTE	66	PIEMONTE	
PROVINCIA E COMUNE: NO- ORTA SAN GIULIO			DESCRIZIONE: (5605237) Roma, 1975 - Ist. Poligr. Stato - S. (c. 400.000) 1. L'edificio è sorto presumibilmente in sostituzione di tre edifici a cortina medievali sul pendio in riva al lago. La tipologia corrisponde a un edificio d'abitazione di carattere signorile, con pianta quadrata, scala e cavetto centrale. 2. Il volume, compatto, è formato da un p. seminterrato; adibito a servizi, un p. terreno con cucina e ambienti di soggiorno, un p. primo di abitazione. Loggiati di tre e cinque arcate si aprono nei piani superiori; gli ambienti privi di loggiato sono in tal modo privilegiati dalla vista diretta della costa orientale. Muratura portante in pietra, copertura in pietra beola. 3. Fasce marcapiano, riquadri delle aperture e portale tardo settecentesco verso la piazza; colonne di granito, balconcini in ferro battuto sulla fronte a lago.			
LUOGO: ISOLA DI SAN GIULIO, P.ZZA L. MARANGONI, 24						
OGGETTO: Casa Korrodi						
CATASTO: F° 3 (1952), all "A", part. 24, 25						
CRONOLOGIA: XII-XVIII						
AUTORE: ?						
DEST. ORIGINARIA: Edificio di civile abitazione						
USO ATTUALE: residenza stagionale						
PROPRIETA': Privata: Korrodi Hermann						
VINCOLI LEGGI DI TUTELA:						
P.R.G. E ALTRI: restauro						
TIPOLOGIA EDILIZIA: CARATTERI COSTRUTTIVI (in pendio); liv. cont.; 2+sem.to						
PIANTA: rettangolare, unitaria						
COPERTURE: a padiglione; pietra beola su orditura alla piemontese						
VOLTE o SOLAI: volte a crociera; in pietrame; intonacate						
SCALE: a due rampe; in pietra beola su muratura portante						
TECNICHE MURARIE: muratura in pietrame a spacco e di recupero						
PAVIMENTI: in lastre di pietra; alla "veneziana"; in piastrelle						
DECORAZIONI ESTERNE: fasce marcapiano; riquadri; portale						
DECORAZIONI INTERNE:						
ARREDAMENTI:						
STRUTTURE SOTTERRANEE: muratura continua su roccia						



ALLEGATI:		RIFERIMENTI ALLE FONTI DOCUMENTARIE:	
ESTRATTO MAPPA CATASTALE: all.n.1		FOTOGRAFIE:	
FOTOGRAFIE: all.n. 5-6-7			
DISEGNI E RILIEVI: pianta all.n. 3-4			
MAPPE: all.n. 2		MAPPE - RILIEVI - STAMPE:	
DOCUMENTI VARI:		ARCHIVI:	
RELAZIONI TECNICHE:			
RIFERIMENTI ALTRE SCHEDE (CSU; MA; RA; OA; SM; D;.....):			
COMPILATORE DELLA SCHEDA: Arch. Angelo MARZI		VISTO DEL SOTTINTENDENTE: 	REVISIONI:
DATA: 20 sett. 1986			

VICENDE COSTRUTTIVE - NOTIZIE STORICO - CRITICHE:

Sec.XII : sui vicoli a lago che delimitano il fabbricato a sud e a nord sono presenti tracce di due portali e paramenti murari medievali. (n.d.c.).

Sec. XVIII (fine): demolizione delle preesistenze e ricostruzione con presumibile riutilizzazione delle strutture del piano seminterrato. (n.d.c.).

L'edificio faceva parte del complesso di sedici case canonicali con il titolo di Santa Maria (R.VERDINA, cit.pag.19). La fronte verso il lago è visibile nell'iconografia ottocentesca (E. PELLEGRINO, cit. pagg.101,136,183,189,213,223).

Sec. XX (inizio): costruzione della darsena a lago (Catasto nuovo e catasto del 1850).

---

SISTEMA URBANO: La pianta del piano seminterrato fa presumere che l'edificio sia stato innalzato previo accorpamento di tre edifici preesistenti. Il vicolo privato verso nord è stato occluso dal volume di una darsena.

---

RAPPORTI AMBIENTALI: La costruzione si è trasmessa pressochè intatta, fatta eccezione per la edificazione della darsena, che costruita in unica soluzione con la darsena della proprietà confinante ha sconvolto spazialmente l'approdo preesistente e lo stesso vicolo che conduceva alla piazza Marangoni.

---

ISCRIZIONI - LAPIDI - STEMMI - GRAFFITI:



RESTAURI (tipo, carattere, epoca):

BIBLIOGRAFIA:

- 1.R. VERDINA, San Giulio la Basilica insigne del Lago d'Orta, Novara, 1951  
 2.E.PELLEGRINO, Le stampe del Lago d'Orta, Milano, 1973

STATO DI CONSERVAZIONE	DATA DI RILEVAMENTO 1986						DATA DI RILEVAMENTO						DATA DI RILEVAMENTO					
	O	B	M	C	P	R	O	B	M	C	P	R	O	B	M	C	P	R
STRUTTURE SOTTERRANEE		X																
STRUTTURE MURARIE		X																
COPERTURE				X														
SOLAI				X														
VOLTE E SOFFITTI				X														
PAVIMENTI				X														
DECORAZIONI		X																
PARAMENTI		X																
INTONACI INT.		X																
INFISSI			X															

OSSERVAZIONI:

Deve essere imposta la sostituzione del manto di copertura in tegole marsigliesi con manto in beole.



N. CATALOGO GENERALE

0190028347

N. CATALOGO INTERNAZIONALE

ITA:



MINISTERO PER I BENI CULTURALI E AMBIENTALI  
DIREZ. GEN. DELLE ANTICHITA' E BELLE ARTI  
SOPRINTENDENZA PER I BENI AMBIENTALI  
E ARCHITETTONICI DEL PIEMONTE

REGIONE

PIEMONTE

N

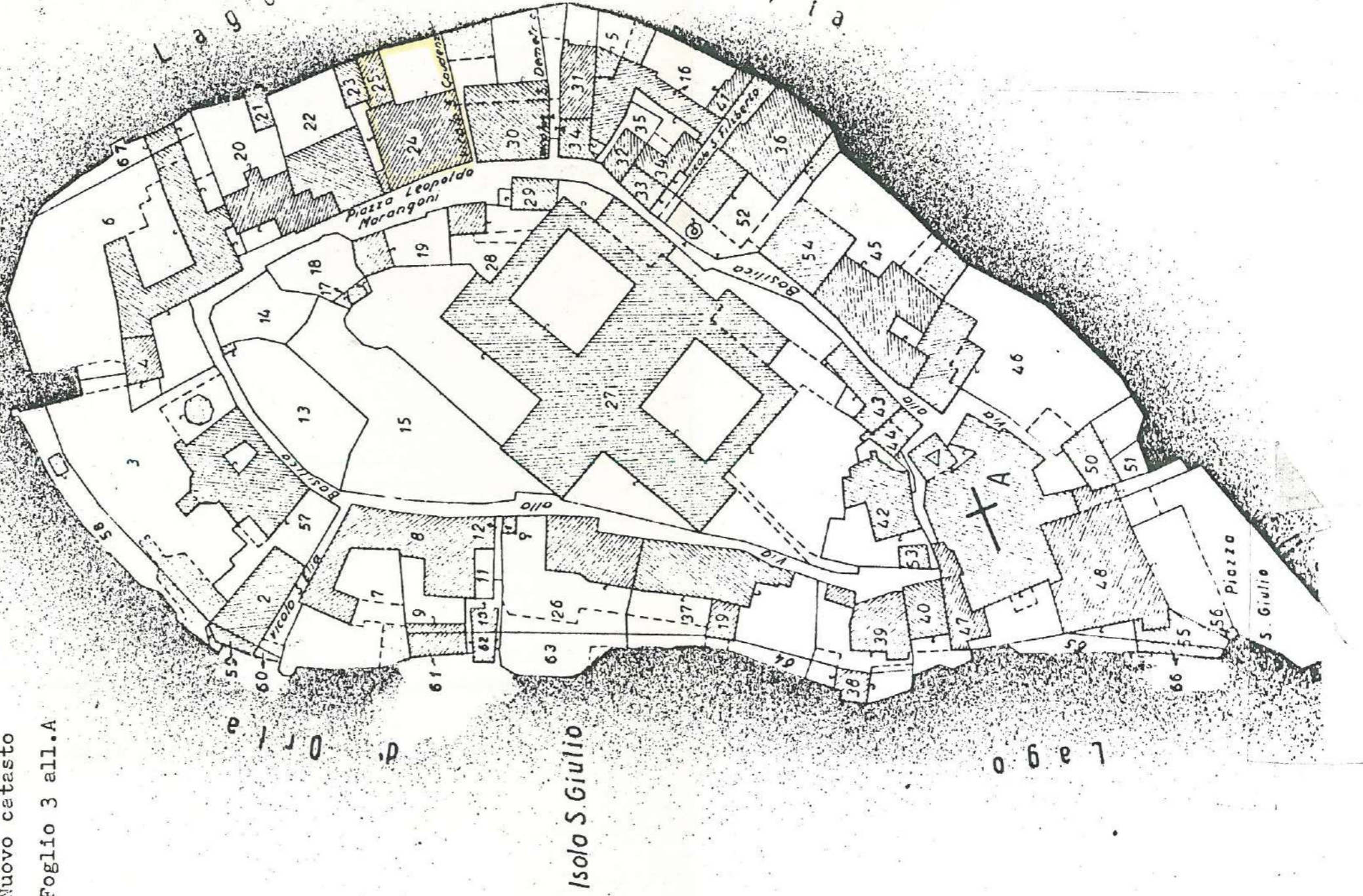
Ø

ALLEGATO N. I

Estratto di Mappa Catastale, F° n° 3 alla, A.

(5605238) Roma, 1975 - Int. Poligr. Stato - S. (c. 400.000)

Nuovo catasto  
Foglio 3 all.A



Isolo S. Giulio



N. CATALOGO GENERALE

0100028347

N. CATALOGO INTERNAZIONALE

ITA:



MINISTERO PER I BENI CULTURALI E AMBIENTALI  
DIREZ. GEN. DELLE ANTICHITA' E BELLE ARTI

SOPRINTENDENZA PER I BENI AMBIENTALI  
E ARCHITETTONICI DEL PIEMONTE

REGIONE

PIEMONTE

N

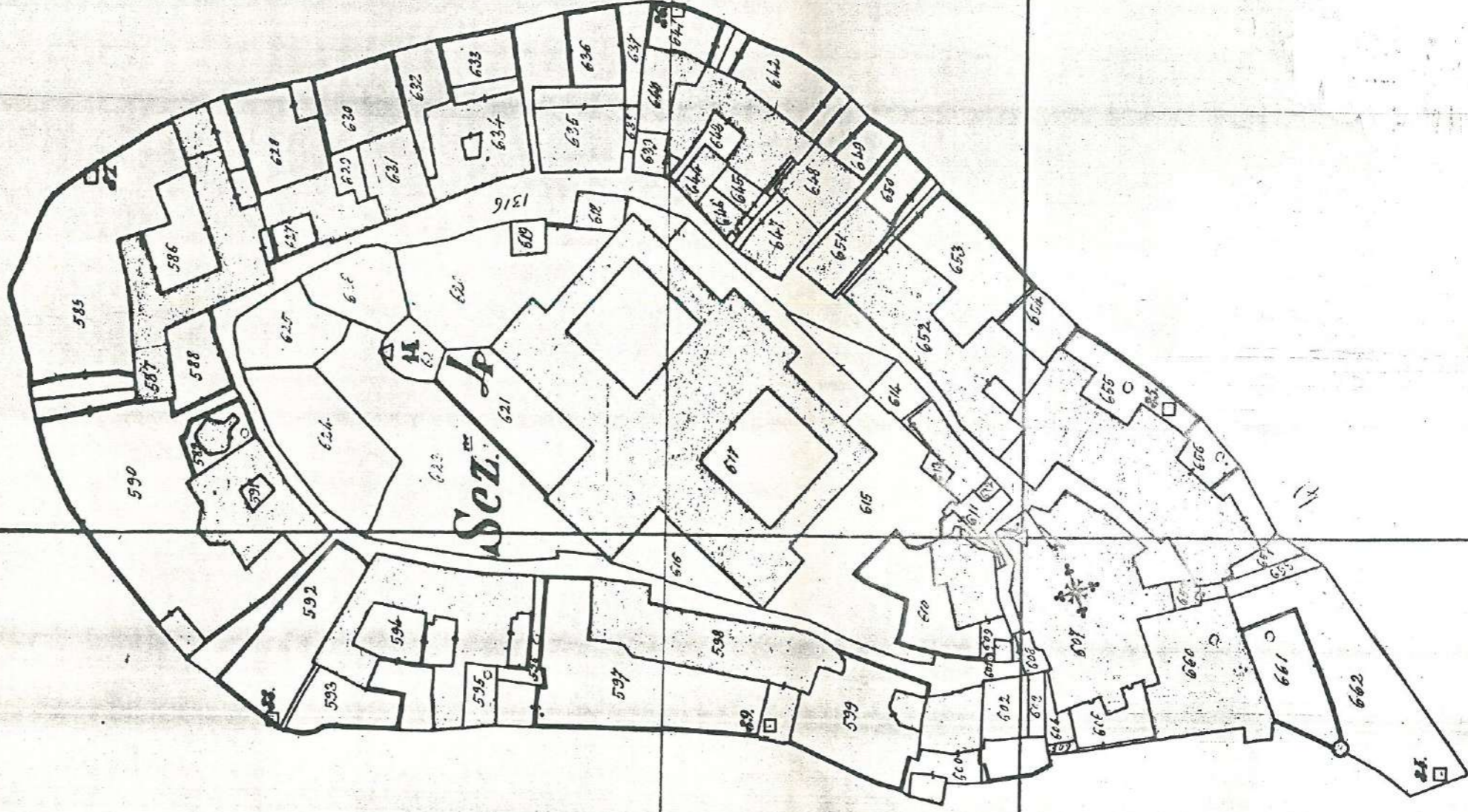
Ø

ALLEGATO N. 2

(5605238) Roma, 1975 - 1st. Poligr. Stato - S. (c. 400.000)

COMUNE DI ORTA S. GIULIO - ISOLA DI S. GIULIO -

(1850)





N. CATALOGO GENERALE  
**0100028347**

N. CATALOGO INTERNAZIONALE

ITA:

MINISTERO PER I BENI CULTURALI E AMBIENTALI  
DIREZ. GEN. DELLE ANTICHITA' E BELLE ARTI  
SOPRINTENDENZA PER I BENI AMBIENTALI  
E ARCHITETTONICI DEL PIEMONTE

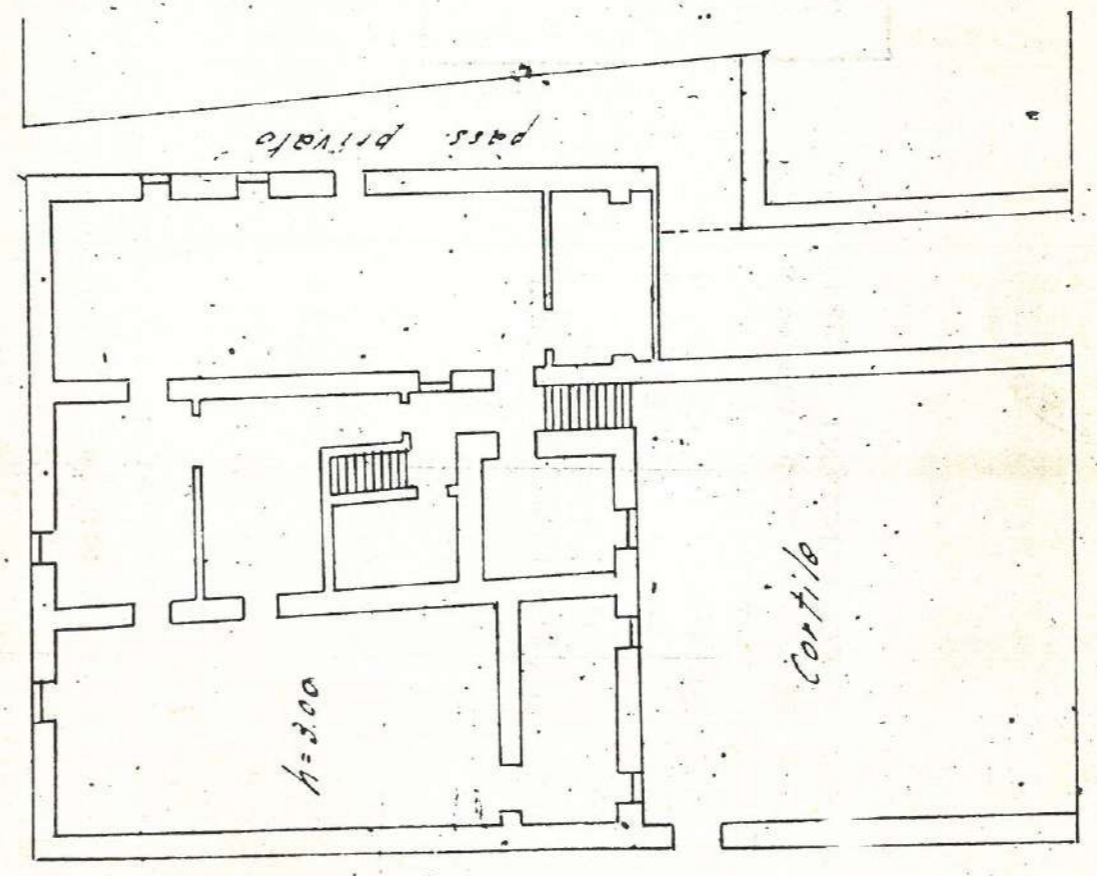
REGIONE  
**PIEMONTE**

N.  
**Ø**

ALLEGATO N. 3

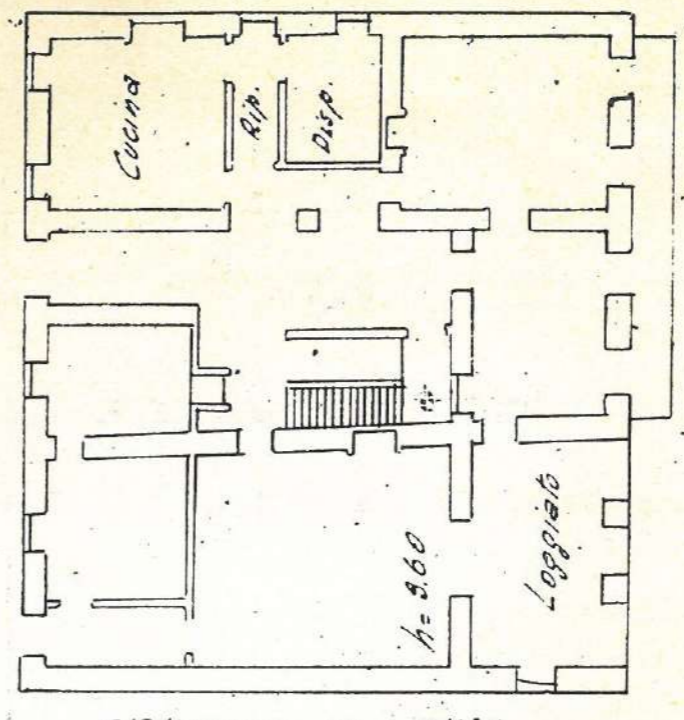
Roma, 1975 - Ist. Poligr. Stato - S. (c. 400.000)

*Sottterraneo*



ORTA SAN GIULIO, ISOLA DI SAN GIULIO  
Casa Korrodi  
Pianta scala 1/200

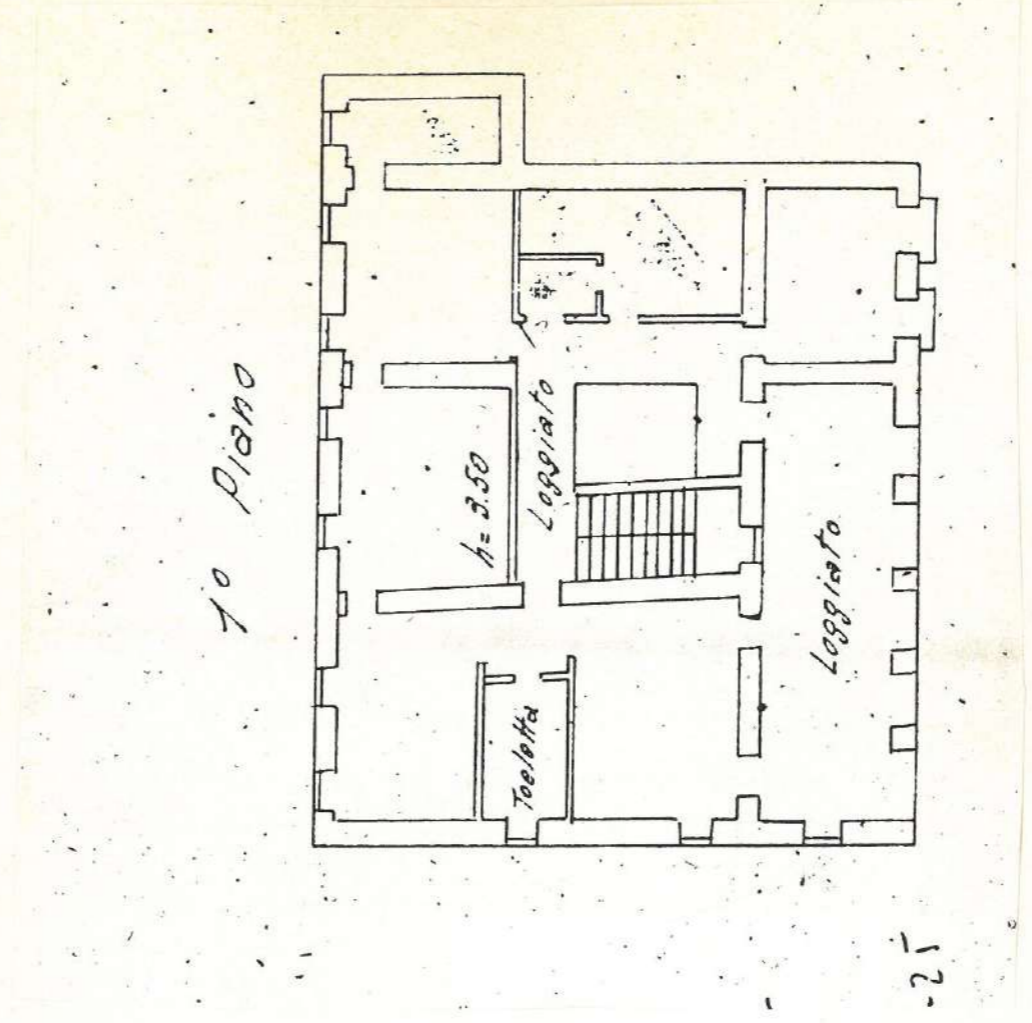
*Piablo Terreno  
Piazza Vitt. Veneto*



*Vicolo d. Garzenzio*

N. CATALOGO GENERALE	N. CATALOGO INTERNAZIONALE	MINISTERO PER I BENI CULTURALI E AMBIENTALI DIREZ. GEN. DELLE ANTICHITA' E BELLE ARTI	REGIONE	N.
<b>01/00028347</b>	ITA:	SOPRINTENDENZA PER I BENI AMBIENTALI E ARCHITETTONICI DEL PIEMONTE	<b>PIEMONTE</b>	Ø
ALLEGATO N. 4	Pianta I° piano casa Korrodi.			

(5605238) Roma, 1975 - Ist. Poligr. Stato - S. (c. 400.000)





N. CATALOGO GENERALE

**0100028347**

N. CATALOGO INTERNAZIONALE

ITA:

MINISTERO PER I BENI CULTURALI E AMBIENTALI  
DIREZ. GEN. DELLE ANTICHITA' E BELLE ARTI

SOPRINTENDENZA PER I BENI AMBIENTALI  
E ARCHITETTONICI DEL PIEMONTE

REGIONE

PIEMONTE

N.

Ø

ALLEGATO N. 5

(5605238) Roma, 1975 - 1st. Poligr. Stato - S. (c. 400.000)



ORTA SAN GIULIO  
ISOLA DI SAN GIULIO  
Casa Korrodi  
25 ag. 1986



N. CATALOGO GENERALE

0100028347

N. CATALOGO INTERNAZIONALE

ITA:



MINISTERO PER I BENI CULTURALI E AMBIENTALI  
DIREZ. GEN. DELLE ANTICHITA' E BELLE ARTI  
SOPRINTENDENZA PER I BENI AMBIENTALI  
E ARCHITETTONICI DEL PIEMONTE

REGIONE

PIEMONTE

N.

Ø

ALLEGATO N. .... 6

(5605238) Roma, 1975 - Ist. Poligr. Stato - S. (c. 400.000)



ORTA SAN GIULIO  
ISOLA DI SAN GIULIO  
Casa Korrodi  
25ag 1986



N. CATALOGO GENERALE

**0100028347**

N. CATALOGO INTERNAZIONALE

ITA:



MINISTERO PER I BENI CULTURALI E AMBIENTALI  
DIREZ. GEN. DELLE ANTICHITA' E BELLE ARTI

SOPRINTENDENZA PER I BENI AMBIENTALI  
E ARCHITETTONICI DEL PIEMONTE

REGIONE

**PIEMONTE**

N.

Ø

ALLEGATO N. 7

Ripresa fotografica dell'edificio.

(5605238) Roma, 1975 - Ist. Poligr. Stato - S. [c. 400.000]

