
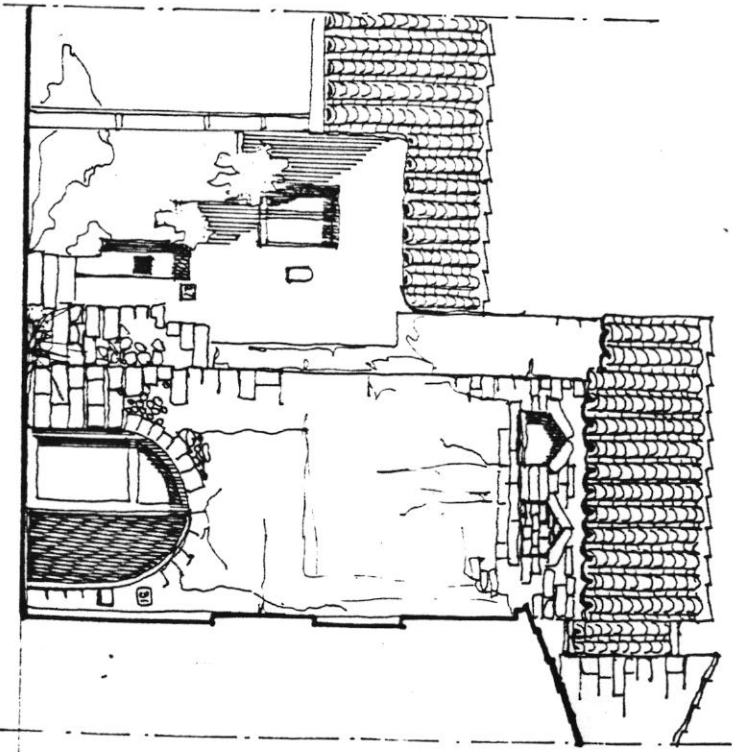


N. CATALOGO GENERALE	N. CATALOGO INTERNAZIONALE	 MINISTERO PER I BENI CULTURALI E AMBIENTALI DIREZ. GEN. DELLE ANTICHITA' E BELLE ARTI	REGIONE	N.
20/000 47750	ITA:	SOPRINTENDENZA B.A.A.A.S. DI SASSARI E NUORO SASSARI	SARDEGNA	
ALLEGATO N. 3 Prospetti rapp. 1 : 100; Paizza Parrocchiale n. 23 - 31 - 33: Casa d'angolo				

(5605238) Roma, 1975 - Ist. Poligr. Stato - S. (c. 400.000)



PROSPETTI

