

RA

N. CATALOGO GENERALE

N. CATALOGO INTERNAZIONALE

MINISTERO PER I BENI CULTURALI E AMBIENTALI  
DIREZ. GEN. DELLE ANTICHITA' E BELLE ARTI

REGIONE

N.

CODICI

16/00002285

ITA:

SOPRINTENDENZA ARCHEOLOGICA DELLA PUGLIA

63

PUGLIA

3

(5605241) Roma, 1975 - Ist. Poligr. Stato - S. (c. 1.000.000)

PROVINCIA E COMUNE:

TA-Taranto

LUOGO DI COLLOCAZIONE:

Museo Nazionale

INV. 63285

OGGETTO:

Ciotola acroma.

PROVENIENZA (rif. I.G.M.):

Taranto, F 202, II NO

DATI DI SCAVO:  
(o altra acquisizione)1-9-1936-Contrada Carce INV. DI SCAVO:  
ri Vecchie-Proprietà Acclavio:da una tomba.

DATAZIONE:

seconda metà del IV secolo a.C.

ATTRIBUZIONE:

Fabbrica italiota.

MATERIALE E TECNICA:

Argilla rosata.

MISURE:

h.2,8; diam.7

STATO DI CONSERVAZIONE:

Lievi scrostature.Scheggiatura sul  
corpo.Manca l'ansa.

CONSISTENZA ATTUALE DEL MATERIALE:

-

ESAME DEI REPERTI:

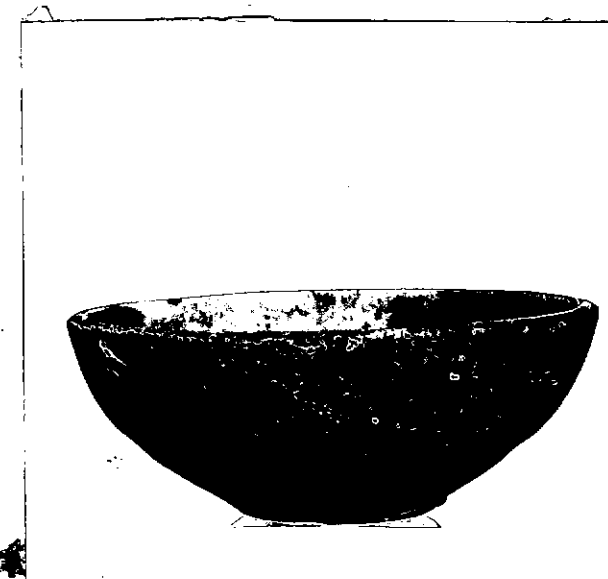
-

CONDIZIONE GIURIDICA:

Proprietà dello Stato

NOTIFICHE:

-



DESCRIZIONE:

Corpo emisferico a base piana.

NEG. 2310X

ESAME DEI SITI E DEI TERRENI:

RIFERIMENTO OGGETTI DELLO STESSO COMPLESSO:

Ceramica: 63283-84.

Bronzo: 63286.

Ferro: 63287.

RESTAURI:

ESEGUITI:

PROCEDIMENTI SEGUITI:

BIBLIOGRAFIA, INVENTARI:

FOTOGRAFIE:

DISEGNI:

COMPILATORE DELLA SCHEDA:

Giulia Sagliocco *G. Sagliocco*

DATA: 15/7/1977

VISTO DEL FUNZIONARIO RESPONSABILE



*Giulia Sagliocco*

Io sottoscritto mi obbligo alla conservazione dell'oggetto descritto nel presente foglio secondo le norme della Legge 1° Giugno 1939, n. 1089 e Regolamento approvato con R. Decreto n. 363 del 30 Gennaio 1913; di conseguenza a non rimuoverlo dal posto che occupa, a non apportarvi, modificazioni senza conseguire preventiva approvazione del Ministero dell'Istruzione, e a non menomarne in alcun modo il pubblico godimento.

DATA: .....

VISTO DEL SOPRINTENDENTE

FIRMA

ALLEGATI:

AGGIORNAMENTI:

OSSERVAZIONI:

Giornale Scavi 1936, p.221.

RIFERIMENTO VECCHIE SCHEDE: