

RA

N. CATALOGO GENERALE

N. CATALOGO INTERNAZIONALE

MINISTERO PER I BENI CULTURALI E AMBIENTALI  
DIREZ. GEN. DELLE ANTICHITA' E BELLE ARTI

REGIONE

N.

CODICI

16 00002358

ITA:

SOPRINTENDENZA ARCHEOLOGICA DELLA PUGLIA

63

PUGLIA

(5605241) Roma, 1975 - Ist. Poligr. Stato - S. (c. 1.000.000)

PROVINCIA E COMUNE: TA-TARANTO

LUOGO DI COLLOCAZIONE: Museo Nazionale

INV. 63358

OGGETTO: skyphos a figure rosse: due figure, una virile ed una femminile.

PROVENIENZA (rif. I.G.M.): Taranto, F 202, II NO

DATI DI SCAVO: 19-11-1936-Arsenale: INV. DI SCAVO: -  
(o altra acquisizione) da una tomba

DATAZIONE: seconda metà del IV secolo a.C.

ATTRIBUZIONE: Fabbrica apula

MATERIALE E TECNICA: Argilla avana tenera; ingubbiatura rossastra; vernice nera opaca.

MISURE:

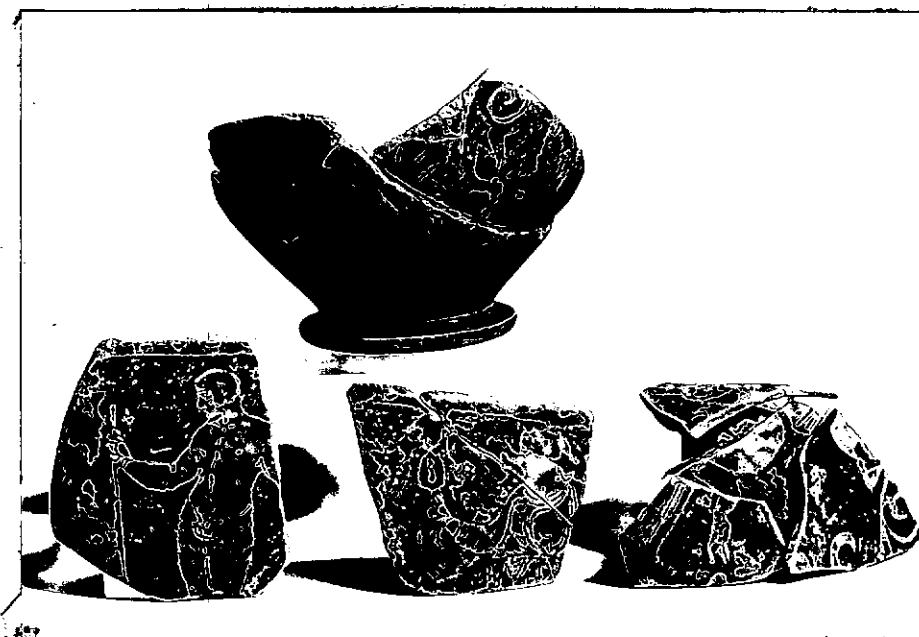
STATO DI CONSERVAZIONE: Il pezzo è in frammenti. Superficie molto scrostata.

CONSISTENZA ATTUALE DEL MATERIALE: -

ESAME DEI REPERTI: -

CONDIZIONE GIURIDICA: Proprietà dello Stato

NOTIFICHE: -



NEG. 2372 X

DESCRIZIONE:

Base a disco, corpo semiovoidale. Sotto le anse, orizzontali, palmetta fra girali. Su di un lato figura virile nuda, stante, con bastone. sul retro figura femminile stante volta col capo a sinistra, con in mano uno specchio. Presso l'orlo fascia con motivo ad onda.

RESTAURI:

ESEGUITI:

PROCEDIMENTI SEGUITI:

BIBLIOGRAFIA INVENTARI:

FOTOGRAFIE:

DISEGNI:

ESAME DEI SITI E DEI TERRENI:

RIFERIMENTO OGGETTI DELLO STESSO COMPLESSO:

COMPILATORE DELLA SCHEDA:

Filomena Rossi

*F. Rossi*

DATA: 15/11/1977

VISTO DEL FUNZIONARIO RESPONSABILE:



*E. De Felici*

Io sottoscritto mi obbligo alla conservazione dell'oggetto descritto nel presente foglio secondo le norme della Legge 1° Giugno 1939, n. 1089 e Regolamento approvato con R. Decreto n. 363 del 30 Gennaio 1913; di conseguenza a non rimuoverlo dal posto che occupa, a non apportarvi modificazioni senza conseguire preventiva approvazione del Ministero dell'Istruzione, e a non menomarne in alcun modo il pubblico godimento.

DATA: .....

VISTO DEL SOPRINTENDENTE

FIRMA

ALLEGATI:

AGGIORNAMENTI:

OSSERVAZIONI:

Giornale Scavi 1936, p. 245.

RIFERIMENTO VECCHIE SCHEDE: