

RA

N. CATALOGO GENERALE

N. CATALOGO INTERNAZIONALE

MINISTERO PER I BENI CULTURALI E AMBIENTALI
DIREZ. GEN. DELLE ANTICHITA' E BELLE ARTI

REGIONE

N.

CODICI

16/00015262

ITA:

SOPRINTENDENZA ARCHEOLOGICA DELLA PUGLIA - TA 63

PUGLIA

-

(5605241) Roma, 1975 - Ist. Poligr. Stato - S. (c. 1.000.000)

PROVINCIA E COMUNE: TA - TARANTO

LUOGO DI COLLOCAZIONE: Museo Nazionale

INV. 15023

OGGETTO: Lucerna monolithe a vernice nera

PROVENIENZA (rif. I.G.M.): Taranto (F 202 II NO)

DATI DI SCAVO: Contrade Montedoro- Santa INV. DI SCAVO:
(o altra acquisizione) Lucia

DATAZIONE: I sec. a. C.

ATTRIBUZIONE: Fabbrica locale

MATERIALE E TECNICA: Argilla grigia, micacea, depurata; vernice nera opaca; decorazione a stampo.

MISURE: Lungh. 10,6; alt. 3,3; diam. 6,5.

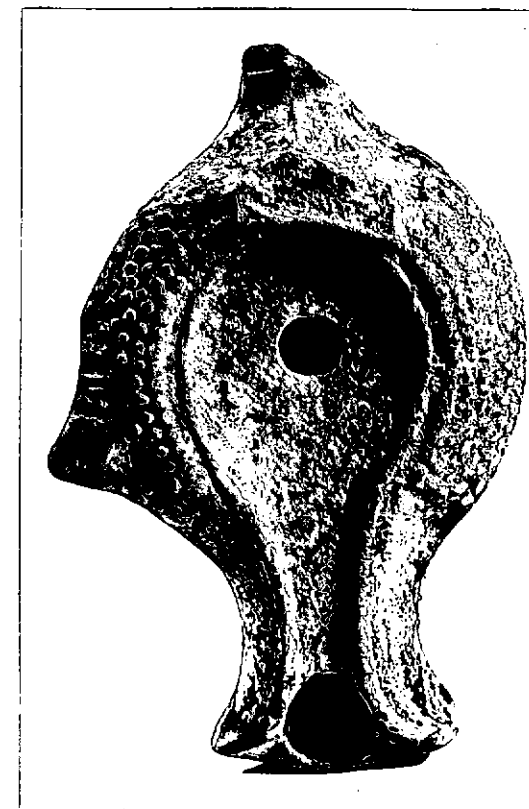
STATO DI CONSERVAZIONE: Lacunosa nell'ansa; scheggiata e incrostata in alcuni punti; vernice in gran parte scrostata.

CONSISTENZA ATTUALE DEL MATERIALE: -

ESAME DEI REPERTI: -

CONDIZIONE GIURIDICA: Proprietà dello Stato

NOTIFICHE: -



NEG. 22535 E

DESCRIZIONE: Corpo tondeggiante, schiacciato; disco concavo delimitato da un anello che, in corrispondenza del beccuccio ne segue il contorno così da formare un canale; presa laterale a sinistra; ansa probabilmente a nastro; beccuccio terminante a coda di pesce; piede leggermente accennato. Sulla spalla varie file di bugnette; sulla presa laterale quattro segmenti incisi.

RESTAURI:

ESEGUITI:

PROCEDIMENTI SEGUITI:

BIBLIOGRAFIA, INVENTARI:

SOPRINTENDENZA ARCHEOLOGICA
FOTOGRAFIE: TARANTO
A.F.S. n° 22535 Cat. E

DISEGNI:

ESAME DEI SITI E DEI TERRENI:

RIFERIMENTO OGGETTI DELLO STESSO COMPLESSO:

COMPILATORE DELLA SCHEDA: *Maglie Francesca Paola francesca Paola Maglie*

DATA: **Maggio 1979**

VISTO DEL FUNZIONARIO RESPONSABILE:



collezione Antichità di L'ACQUA

M. Maglie

Io sottoscritto mi obbligo alla conservazione dell'oggetto descritto nel presente foglio secondo le norme della Legge 1° Giugno 1939, n. 1089 e Regolamento approvato con R. Decreto n. 363 del 30 Gennaio 1913; di conseguenza a non rimuoverlo dal posto che occupa, a non apportarvi modificazioni senza conseguire preventiva approvazione del Ministero dell'Istruzione, e a non menomarne in alcun modo il pubblico godimento.

DATA:

VISTO DEL SOPRINTENDENTE

FIRMA

ALLEGATI:

AGGIORNAMENTI:

OSSERVAZIONI:

RIFERIMENTO VECCHIE SCHEDE: