



CODICI

16/00015304

ITA:

SOPRINTENDENZA ARCHEOLOGICA DELLA FUGLIA -TA 63

FUGLIA

-

(5605241) Roma, 1975 - Ist. Poligr. Stato - S. (c. 1.000.000)

PROVINCIA E COMUNE: TA-TARANTO

LUOGO DI COLLOCAZIONE: Museo Nazionale

INV. 15065

OGGETTO: Lucerna monolithe acroma.

PROVENIENZA (rif. I.G.M.): Taranto (F.202 II NO)

DATI DI SCAVO: Contrade Montedoro-S.Lucia INV. DI SCAVO:
(o altra acquisizione)

DATAZIONE: II sec.d.C.

ATTRIBUZIONE: Fabbrica greca

MATERIALE E TECNICA: Argilla giallo rosata, micacea, depurata;
decorazione a stampo.

MISURE: Lung.8,9;Alt.2,4;Diam.7,7;Alt.ansa 4.

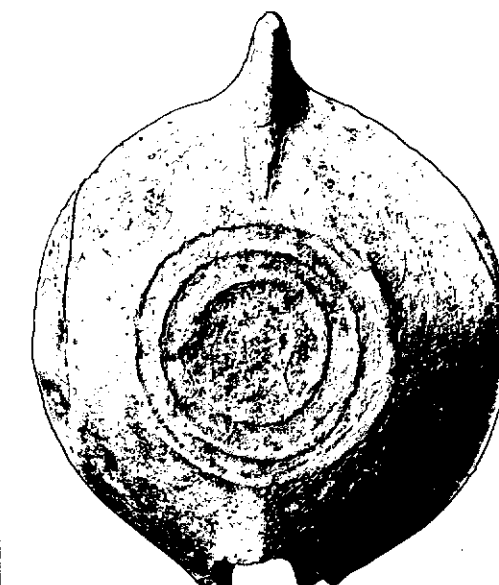
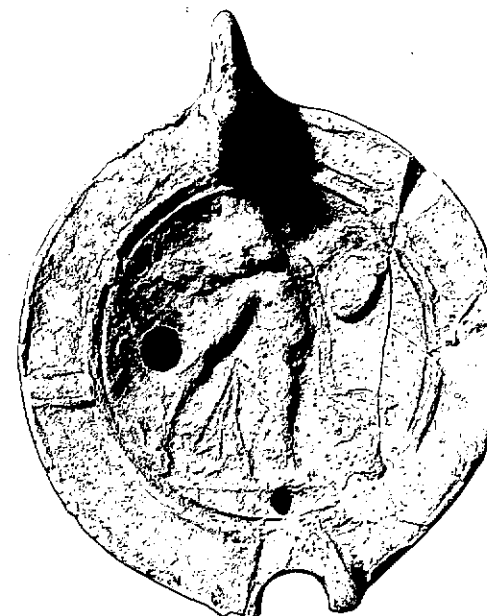
STATO DI CONSERVAZIONE: Lacunosa nel beccuccio;ricomposta da
due frammenti nella parte destra;integrata sulla spalla
a destra.

CONSISTENZA ATTUALE DEL MATERIALE: -

ESAME DEI REPERTI: -

CONDIZIONE GIURIDICA: Proprietà dello Stato.

NOTIFICHE: -



Neg. 47681 E

NEG. 47682 E

DESCRIZIONE: Corpo tondeggiante, schiacciato con disco concavo delimitato da una scanalatura; foro di riempimento decentrato; foro di aereazione, posto sul disco, in asse con il foro per lo stoppino; ansa puntuta, forata, verticale; base piatta. Sul disco un erote che regge nella mano sinistra una fiaccola rovesciata e nella destra una patera; la figura è vista di tre quarti. Sulla spalla, a sinistra, un ponticello laterale; beccuccio delimitato da due scanalature. Sulla base tre cerchi concentrici in rilievo.

L'esemplare corrisponde al tipo III C della Delplace (CHR. DELPLACE, Presentation de l'ensemble des lampes decouvertes de 1962 à 1971, in "Ordon IV", Bruxelles-Rome, 1974, pag. 62, tav. II). Esempari simili in C. MERCANDO, Lucerne greche e romane dell'Antiquarium Comu-

RESTAURI:

ESEGUITI:

PROCEDIMENTI SEGUITI:

BIBLIOGRAFIA, INVENTARI:

FOTOGRAFIE: **SOPRINTENDENZA ARCHEOLOGICA**
TARANTO
A.F.S. n° 47681-47682 Cat. E

DISEGNI:

ESAME DEI SITI E DEI TERRENI:

RIFERIMENTO OGGETTI DELLO STESSO COMPLESSO:

COMPILATORE DELLA SCHEDA: *Maglie Francesca Paola Francesca Paola Maglie*

DATA: **Maggio 1979**

VISTO DEL FUNZIONARIO RESPONSABILE:



dott.ssa Antonietta DELL'AGLIO

Mell' Agl

ALLEGATI: **1**

Io sottoscritto mi obbligo alla conservazione dell'oggetto descritto nel presente foglio secondo le norme della Legge 1° Giugno 1939, n. 1089 e Regolamento approvato con R. Decreto n. 363 del 30 Gennaio 1913; di conseguenza a non rimuoverlo dal posto che occupa, a non apportarvi modificazioni senza conseguire preventiva approvazione del Ministero dell'Istruzione, e a non menomarne in alcun modo il pubblico godimento.

DATA:

VISTO DEL SOPRINTENDENTE

FIRMA

AGGIORNAMENTI:

OSSERVAZIONI:

RIFERIMENTO VECCHIE SCHEDE:

RA

N. CATALOGO GENERALE

N. CATALOGO INTERNAZIONALE

MINISTERO PER I BENI CULTURALI E AMBIENTALI
DIREZ. GEN. DELLE ANTICHITA' E BELLE ARTI

16/00015304

ITA:

SOPRINTENDENZA ARCHEOLOGICA PUGLIA 63

INV. 15065

ALLEGATO N. 1 (segue descrizione).

(5605243) Roma, 1975 - Ist. Poligr. Stato - S. (c. 200.000)

nale, Roma, 1962, pag. 34, n. 19, tav. IX; TH. J. OZIOL, Salamine de Chypre-VII Les lampes du Musée de Chypre, Paris, 1977, pagg. 213-214, nn. 629-632, tav. 35.