



16/00015359

ITA:

SOPRINTENDENZA ARCHEOLOGICA DELLA PUGLIA

63

PUGLIA

-

(5605241) Roma, 1975 - Ist. Poligr. Stato - S. (c. 1.000.000)

PROVINCIA E COMUNE: TA-TARANTO

LUOGO DI COLLOCAZIONE: Museo Nazionale

INV. 15120

OGGETTO: Lucerna monolicne a vernice rosa.

PROVENIENZA (rif. I.G.M.): Taranto (F.202 II NO).

DATI DI SCAVO: Contrade Montedore-S.Lucia INV. DI SCAVO:
(o altra acquisizione)

DATAZIONE: Seconda metà I - inizio III sec.d.C.

ATTRIBUZIONE: Fabbrica locale (?).

MATERIALE E TECNICA: Argilla giallastra, micacea, depurata; vernice rosa opaca; decorazione a stampo.

MISURE: Lung. 11; Alt. 3,3; Diam. 6,1; Alt. ansa 5,4.

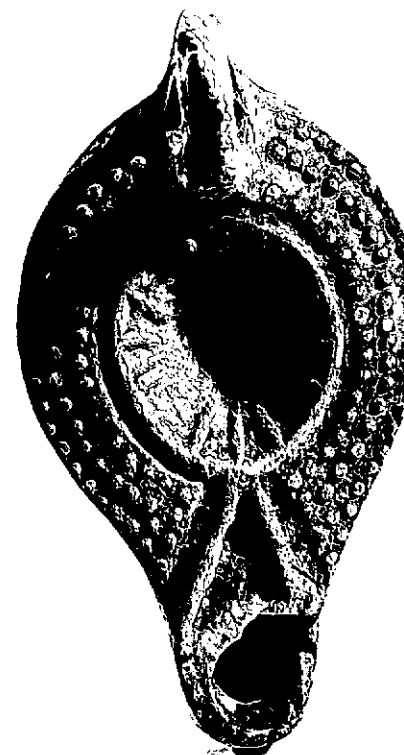
STATO DI CONSERVAZIONE: Lacunosa nella parte destra del beccuccio; lesionata sul corpo a destra; vernice scrostata in alcuni punti; tracce di bruciatura sul beccuccio.

CONSISTENZA ATTUALE DEL MATERIALE: -

ESAME DEI REPERTI: -

CONDIZIONE GIURIDICA: Proprietà dello Stato.

NOTIFICHE: -



22574 E

NEG. 22575 E

DESCRIZIONE: Corpo ovale, allungato con disco concavo delimitato da una scanalatura, inferiormente alla quale si dipartono, verso il beccuccio, due segmenti incisi, obliqui, che stilizzano un canale su cui è inserito il foro di aereazione in asse con i fori per lo stoppino e di riempimento; ansa piena, forata; beccuccio arrotondato; piede formato da quattro rombi concentrici. Il disco è decorato con segmenti in rilievo disposti a raggiera; lateralmente tre file di bugnette per lato.

Per le lucerne di questo tipo cfr. E. FABBRICOTTI, Osservazioni sulle lucerne a perline, in "Cenacolo", Taranto, Gennaio-Dicembre 1974, pagg. 23-30.

RESTAURI:

ESEGUITI:

PROCEDIMENTI SEGUITI:

BIBLIOGRAFIA, INVENTARI:

8781 03 13

Esemplare edito in C.D'ANGELA, Lucerne tardo-antiche e cristiane di Taranto, in "Vetera Christianorum", 8, fasc. 1, Bari, 1971, pagg. 161-162, n. 16, fig. 6.

SOPRINTENDENZA ARCHEOLOGICA

FOTOGRAFIE:

TARANTO

A. F. S. n° 22574-22575 Dat. E

DISEGNI:

ESAME DEI SITI E DEI TERRENI:

RIFERIMENTO OGGETTI DELLO STESSO COMPLESSO:

19210 B

19210 B

COMPILATORE DELLA SCHEDA:

Maglie Francesca Paola Francesca Paola Maglie

DATA: **Maglie 1979**

VISTO DEL FUNZIONARIO RESPONSABILE



Coll. 500

Maglie

Io sottoscritto mi obbligo alla conservazione dell'oggetto descritto nel presente foglio secondo le norme della Legge 1° Giugno 1939, n. 1089 e Regolamento approvato con R. Decreto n. 363 del 30 Gennaio 1913; di conseguenza a non rimuoverlo dal posto che occupa, a non apportarvi modificazioni senza conseguire preventiva approvazione del Ministero dell'Istruzione, e a non menomarne in alcun modo il pubblico godimento.

DATA:

VISTO DEL SOPRINTENDENTE

FIRMA

ALLEGATI:

AGGIORNAMENTI:

OSSERVAZIONI:

RIFERIMENTO VECCHIE SCHEDE: