



16/00015362

ITA:

SOPRINTENDENZA ARCHEOLOGICA DELLA PUGLIA

63

PUGLIA

(5605241) Roma, 1975 - Ist. Poligr. Stato - S. (c. 1.000.000)

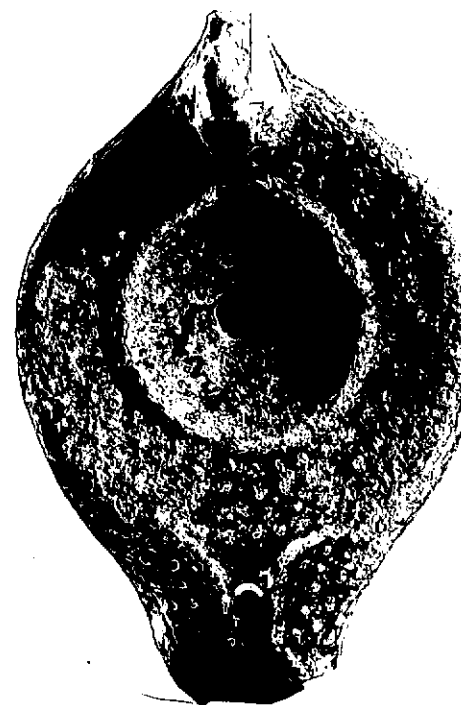
PROVINCIA E COMUNE: **TA-TARANTO**LUOGO DI COLLOCAZIONE: **Museo Nazionale**INV. **15123**OGGETTO: **Lucerna monolicne acroma.**PROVENIENZA (rif. I.G.M.): **Taranto (F.202 II NO).**DATI DI SCAVO: **Contrade Montedoro-S.Lucia INV. DI SCAVO:**
(o altra acquisizione)DATAZIONE: **Seconda metà I - inizio III sec.d.C.**ATTRIBUZIONE: **Fabbrica locale (?).**MATERIALE E TECNICA: **Argilla giallastra, micacea, depurata; deco-**
razione a stampo; fattura rozza.MISURE: **Lung. 10,5; Alt. 3,2; Diam. 7,2; Alt. ansa 5,1.**STATO DI CONSERVAZIONE: **Lacunosa nel beccuccio; decorazione con**
sunta; incrostata nella parte superiore; scheggiata in al-
cuni punti; tracce di bruciatura sul beccuccio.

CONSISTENZA ATTUALE DEL MATERIALE: -

ESAME DEI REPERTI: -

CONDIZIONE GIURIDICA: **Proprietà dello Stato.**

NOTIFICHE: -



22580 E

NEG. 22581 E

DESCRIZIONE: **Corpo tondeggiante, schiacciato con disco con**
cavo delimitato da un anello; tra il disco ed il bec-
cuccio foro di aereazione ai cui lati sono abbozzate
due volutine; ansa piena, puntuta; base formata da quat-
tro cerchi in rilievo, concentrici.
Lateralmente varie file di bugnette.**Per le lucerne di questo tipo cfr. E. FABBRICOTTI, Osser-**
vazioni sulle lucerne a perline, in "Cenacolo", Taranto,
Gennaio-Dicembre 1974, pagg. 23-30.

RESTAURI:

ESEGUITI:

PROCEDIMENTI SEGUITI:

BIBLIOGRAFIA, INVENTARI:

Esemplare edito in C.D'ANGELA, Lucerne tardo-antiche e cristiane di Taranto, in "Vetera Christianorum", 8, Fasc. 1, Bari, 1971, pagg. 164-165, n. 31, fig. 10.

SOPRINTENDENZA ARCHEOLOGICA

FOTOGRAFIE:

TARANTO

A.F.S. n° 22580-22581 Cat. E

DISEGNI:

ESAME DEI SITI E DEI TERRENI:

RIFERIMENTO OGGETTI DELLO STESSO COMPLESSO:

COMPILATORE DELLA SCHEDA: *Maglie Francesca Paola Franca Paola Maglie*

DATA: **Maggio 1979**

VISTO DEL FUNZIONARIO RESPONSABILE



Collega Arch. Maglie

Mell' Ag

ALLEGATI:

OSSERVAZIONI:

RIFERIMENTO VECCHIE SCHEDE:

Io sottoscritto mi obbligo alla conservazione dell'oggetto descritto nel presente foglio secondo le norme della Legge 1° Giugno 1939, n. 1089 e Regolamento approvato con R. Decreto n. 363 del 30 Gennaio 1913; di conseguenza a non rimuoverlo dal posto che occupa, a non apportarvi modificazioni senza conseguire preventiva approvazione del Ministero dell'Istruzione, e a non menomarne in alcun modo il pubblico godimento.

DATA:

VISTO DEL SOPRINTENDENTE

FIRMA

AGGIORNAMENTI: