



16/00015364

ITA:

SOPRINTENDENZA ARCHEOLOGICA DELLA PUGLIA

63

PUGLIA

-

[5605241] Roma, 1975 - Ist. Poligr. Stato - S. (c. 1.000.000)

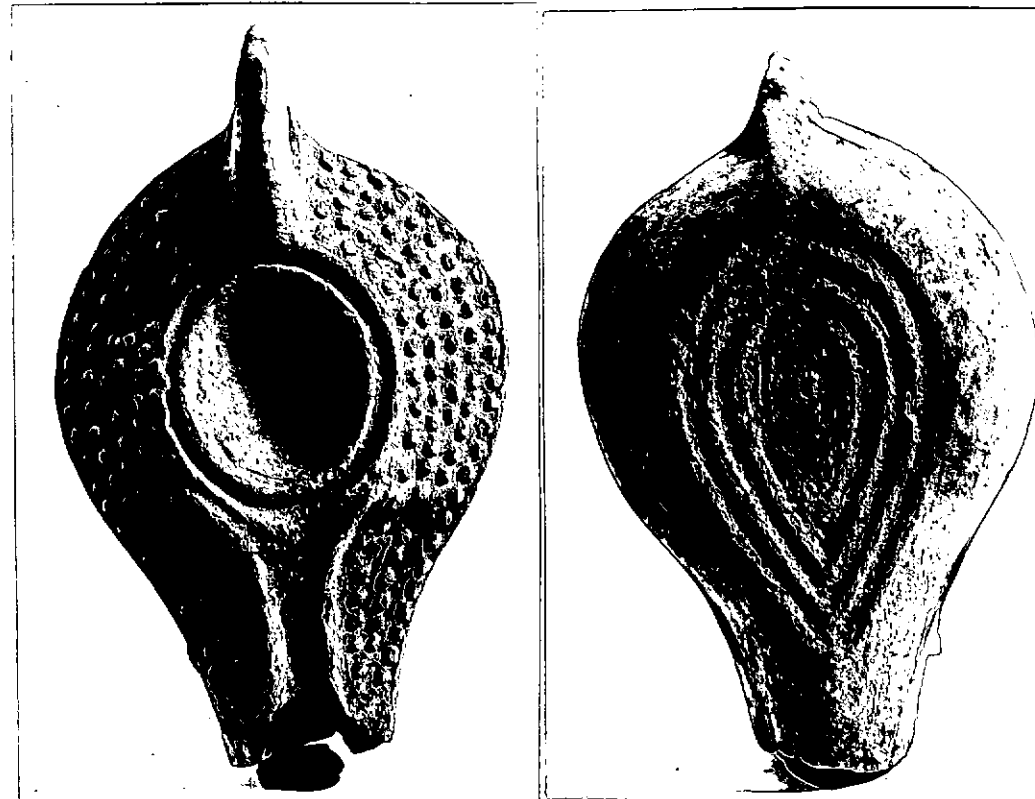
PROVINCIA E COMUNE: **TA-TARANTO**LUOGO DI COLLOCAZIONE: **Museo Nazionale**INV. **15125**OGGETTO: **Lucerna monolicne acroma.**PROVENIENZA (rif. I.G.M.): **Taranto (F.202 II NO).**DATI DI SCAVO: **Contrade Montedoro-S.Lucia** INV. DI SCAVO:
(o altra acquisizione)DATAZIONE: **Seconda metà I - inizio III sec.d.C.**ATTRIBUZIONE: **Fabbrica locale (?).**MATERIALE E TECNICA: **Argilla giallo rosata, micacea, depurata;
decorazione a stampe.**MISURE: **Lung. 11,2; Alt. 3,9; Diam. 7,3; Alt. ansa 5,8.**STATO DI CONSERVAZIONE: **Lacunosa nel beccuccio; scheggiata in
alcuni punti; tracce di bruciatura nella parte anteriore,
superiore.**

CONSISTENZA ATTUALE DEL MATERIALE: -

ESAME DEI REPERTI: -

CONDIZIONE GIURIDICA: **Proprietà dello Stato.**

NOTIFICHE: -



22576 E

NEG. 22577 E

DESCRIZIONE: **Corpo ovale, carenato, con disco concavo delimitato da due anelli l'ultimo dei quali si apre inferiormente così da formare un canale su cui è inserito il foro di aereazione; ansa puntuta, forata; piede formato da tre gocce concentriche. Lateralmente cinque file di bugnette per lato.**

L'esemplare sembra corrispondere al tipo II b della Fabbricotti (E.FABBRICOTTI, Osservazioni sulle lucerne a perline, in "Cenacolo", Taranto, Gennaio-Dicembre 1974, pag.28).

RESTAURI:

ESEGUITI:

PROCEDIMENTI SEGUITI:

BIBLIOGRAFIA, INVENTARI:

Esemplare edito in C.D'ANGELA, Lucerne tardo-antiche e cristiane di Taranto, in "Vetera Christianorum", 8, fasc.1, Bari, 1971, pag.164, n.27.

SOPRINTENDENZA ARCHEOLOGICA
TARANTO

FOTOGRAFIE:

A.F.S. n° 22546-22544 Cat. E

DISEGNI:

ESAME DEI SITI E DEI TERRENI:

RIFERIMENTO OGGETTI DELLO STESSO COMPLESSO:

SEZIO 3

FOGLIO 12

COMPILATORE DELLA SCHEDA: *Maglie Francesca Paola Francesca Paole Taglie*

DATA: **Maggio 1979**

VISTO DEL FUNZIONARIO RESPONSABILE:



Coll. ...
Melli Ag

ALLEGATI:

Io sottoscritto mi obbligo alla conservazione dell'oggetto descritto nel presente foglio secondo le norme della Legge 1° Giugno 1939, n. 1089 e Regolamento approvato con R. Decreto n. 363 del 30 Gennaio 1913; di conseguenza a non rimuoverlo dal posto che occupa, a non apportarvi modificazioni senza conseguire preventiva approvazione del Ministero dell'Istruzione, e a non menomarne in alcun modo il pubblico godimento.

DATA:

VISTO DEL SOPRINTENDENTE

FIRMA

AGGIORNAMENTI:

OSSERVAZIONI:

RIFERIMENTO VECCHIE SCHEDE: