



CODICI

16/00015468

ITA:

SOPRINTENDENZA ARCHEOLOGICA DELLA PUGLIA

63

PUGLIA

-

(5605241) Roma, 1975 - Ist. Poligr. Stato - S. (c. 1.000.000)

PROVINCIA E COMUNE: **TA-TARANTO**LUOGO DI COLLOCAZIONE: **Museo Nazionale**

INV. 15251

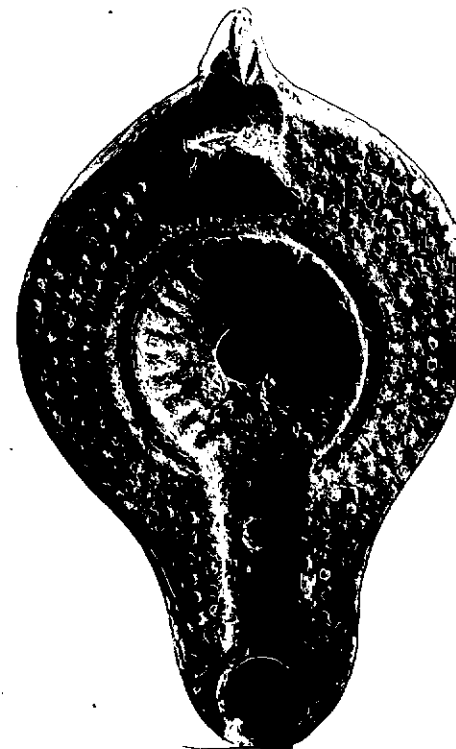
OGGETTO: **Lucerna monolicne acroma.**PROVENIENZA (rif. I.G.M.): **Taranto (F.202 II NO).**DATI DI SCAVO: **Contrade Montedoro-S.Lucia** INV. DI SCAVO:  
(o altra acquisizione)DATAZIONE: **Seconda metà del I - inizio del III sec.d.C.**ATTRIBUZIONE: **Fabbrica locale (?).**MATERIALE E TECNICA: **Argilla rosata, micacea, depurata; decora-**  
**zione a stampo.**MISURE: **Lung.9,3;Alt.2,6;Diam.5,7;Alt.ansa max 3,7.**STATO DI CONSERVAZIONE: **Lacunosa nell'ansa; scheggiata in alcuni**  
**punti; tracce di bruciatura sul beccuccio.**

CONSISTENZA ATTUALE DEL MATERIALE: -

ESAME DEI REPERTI: "

CONDIZIONE GIURIDICA: **Proprietà dello Stato.**

NOTIFICHE: -



Neg. 22553 E

NEG. 22554 E.

DESCRIZIONE: **Corpo tondeggiant**e, schiacciato con disco con cavo delimitato da un anello che si apre inferiormente verso il beccuccio e forma il canale i cui lati risultano paralleli; sul canale foro di aereazione in asse con i fori di riempimento e per lo stoppino; beccuccio tondeggiante; piede leggermente accennato. Il disco è decorato con segmenti incisi disposti a raggiera; lateralmente file di bugnette. Sulla base il marchio è dato da vari cerchi incisi e concentrici.

Per le lucerne di questo tipo cfr. **E. FABBRICOTTI, Osservazioni sulle lucerne a perline, in "Censcolo", Taranto, Gennaio-Dicembre, 1974, pagg. 23-30.**

RESTAURI:

ESEGUITI:

PROCEDIMENTI SEGUITI:

BIBLIOGRAFIA, INVENTARI:

0701 033-60

Esemplare edito in C.D'ANGELA, Lucerne tardo-Antiche e cristiane di Taranto, in "Vetera Christianorum", 8, fasc. 1, Bari, 1971, pag. 162, n. 17.

FOTOGRAFIE:

OPRINTENDENZA ARCHEOLOGICA  
TARANTO

n° 22553-22554 Cat. E

DISEGNI:

ESAME DEI SITI E DEI TERRENI:

RIFERIMENTO OGGETTI DELLO STESSO COMPLESSO:

COMPILATORE DELLA SCHEDA: *Maglie Francesca Paola Francesc Paola Maglie*

DATA: **Maggio 1979**

VISTO DEL FUNZIONARIO RESPONSABILE



*Com. Prov. di Taranto*  
*DELL'AGLIO*  
*Maglie*

ALLEGATI:

Io sottoscritto mi obbligo alla conservazione dell'oggetto descritto nel presente foglio secondo le norme della Legge 1° Giugno 1939, n. 1089 e Regolamento approvato con R. Decreto n. 363 del 30 Gennaio 1913; di conseguenza a non rimuoverlo dal posto che occupa, a non apportarvi modificazioni senza conseguire preventiva approvazione del Ministero dell'Istruzione, e a non menomarne in alcun modo il pubblico godimento.

DATA: .....

VISTO DEL SOPRINTENDENTE

FIRMA

AGGIORNAMENTI:

OSSERVAZIONI:

RIFERIMENTO VECCHIE SCHEDE: