

RA

N. CATALOGO GENERALE

N. CATALOGO INTERNAZIONALE

MINISTERO PER I BENI CULTURALI E AMBIENTALI
DIREZ. GEN. DELLE ANTICHITA' E BELLE ARTI

REGIONE

N.

CODICI

16/00012932

ITA:

SOPRINTENDENZA ARCHEOLOGICA DELLA PUGLIA

63

PUGLIA

(5605241) Roma, 1975 - Ist. Poligr. Stato - S. (c. 1.000.000)

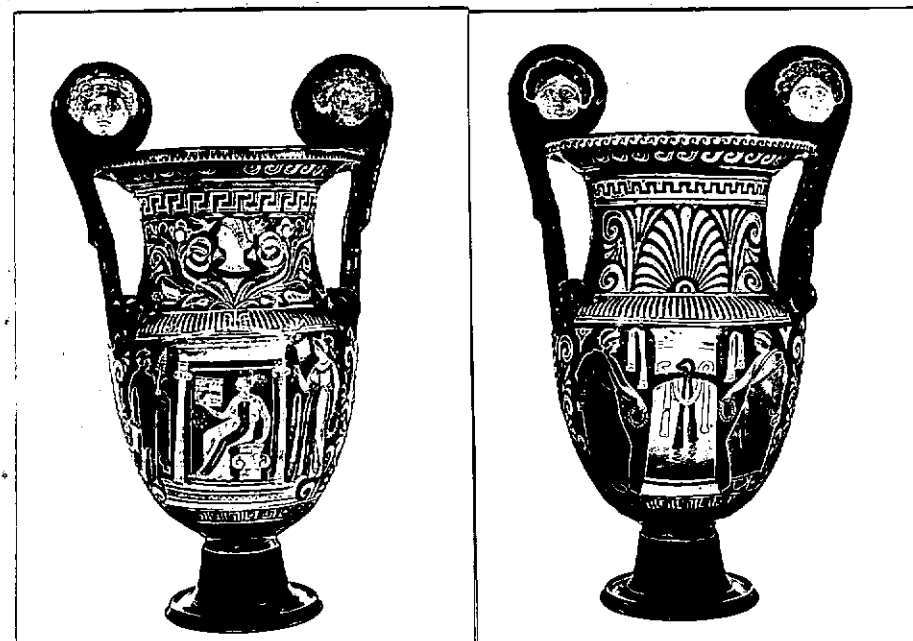
PROVINCIA E COMUNE: **BA-BARI**LUOGO DI COLLOCAZIONE: **Museo Archeologico** INV. **23282**OGGETTO: **Cratere a volute con mascheroni a figure rosse**PROVENIENZA (rif. I.G.M.): **Conversano (Fg 190, IV NE)**DATI DI SCAVO: **Via Iapigia. Tomba n.2** INV. DI SCAVO: **n.20**
(o altra acquisizione) **Scavi 29/9/79.**DATAZIONE: **II metà del IV sec. a.C.**ATTRIBUZIONE: **Fabbrica apula**MATERIALE E TECNICA: **Argilla color camoscio con coloritura
rossastra. Vernice poco lucente.**MISURE: **h. 48-58 con le anse; diam. orlo 28,7; diam.
piede 17.**STATO DI CONSERVAZIONE: **Scalfitture e scheggiature sul corpo
Vernice nera scrostata in diversi punti. Sovradipin-
tura bianca in parte evanida.**

CONSISTENZA ATTUALE DEL MATERIALE: -

ESAME DEI REPERTI: -

CONDIZIONE GIURIDICA: **Proprietà dello Stato**

NOTIFICHE:



21969/70/71

NEG. 772/73

DESCRIZIONE: **Piede distinto campanulato con scanala-
tura presso taglio che è obliquo e con risse-
ga; corpo ovoidale con breve spalla convessa,
collo concavo; labbro svasato e convesso con
l'orlo leggermente appiattito, appena revoluto
e scanalato al taglio. Ansa costituita da
un bastoncino arcuato sulla spalla, sormon-
tato da una lamina costolata ai margini ester-
ni e avvolta al di sopra del labbro in una vo-
luta chiusa da due mascheroni; ai lati degli
attacchi inferiori, protomi di cigno di cui
quella a destra del lato A, mancante. Oltre
l'interno del vaso e del piede, sono risparmia-
ti: una fascia alla base del corpo e la fascia**

RESTAURI:

ESEGUITI:

PROCEDIMENTI SEGUITI:

BIBLIOGRAFIA, INVENTARI:

FOTOGRAFIE: **SOPRINTENDENZA ARCHEOLOGICA**
TARANTO

A.F.S. n° 21969-40-41 Cat. 73-73 - Bari

DISEGNI:

ESAME DEI SITI E DEI TERRENI:

RIFERIMENTO OGGETTI DELLO STESSO COMPLESSO:

Inv. 23263-23281; 23283-23296.

COMPILATORE DELLA SCHEDA: **Rosa De Francesco** *RDeFrancesco*

DATA: *30/11/81*

VISTO DEL FUNZIONARIO RESPONSABILE: *[Signature]*



ALLEGATI:

OSSERVAZIONI:

RIFERIMENTO VECCHIE SCHEDE:


Io sottoscritto mi obbligo alla conservazione dell'oggetto descritto nel presente foglio secondo le norme della Legge 1° Giugno 1939, n. 1089 e Regolamento approvato con R. Decreto n. 363 del 30 Gennaio 1913; di conseguenza a non rimuoverlo dal posto che occupa, a non apportarvi modificazioni senza conseguire preventiva approvazione del Ministero dell'Istruzione, e a non menomarne in alcun modo il pubblico godimento.

DATA:

VISTO DEL SOPRINTENDENTE

FIRMA

AGGIORNAMENTI:

RA	N. CATALOGO GENERALE	N. CATALOGO INTERNAZIONALE	 MINISTERO PER I BENI CULTURALI E AMBIENTALI DIREZ. GEN. DELLE ANTICHITA' E BELLE ARTI		
	16/00012932	ITA:		SOPRINTENDENZA ARCHEOLOGICA	63
ALLEGATO N.I....(segue descrizione)					
(5605243) Roma, 1975 - Ist. Poligr. Stato - S. (c. 200.000)					
<p>superiore del labbro. Mascheroni: testa femminile di prospetto, sovradipinta in bianco con particolare gialli in A; in B manca la sovradipintura e i particolari sono in nero. Decorazione accessoria in nero: Lato A: sul labbro, fascia di ovuli, al di sotto, motivo ad onda; sulla spalla, bastoncelli; al limite inferiore della parte decorata, elementi di meandro ad incastro intervallati da riquadri. Lato B : sull'orlo, motivo ad onda; sul collo, motivo a meandro; sulla spalla, bastoncelli; al limite inferiore della parte decorata, elementi di meandro ad incastro intervallati da riquadri. Decorazione accessoria risparmiata: sui fianchi, due palmette sovrapposte (l'inferiore tronca alla base), collegate e inquadrare da girali con interposte foglie sfrangiate e palmette più piccole; sul collo, in A, linea ondulata e, al di sotto, meandro spezzato con sottolineatura prospettica in bianco; in B, palmetta tra due coppie di altre più piccole e due girali. Lato A: sul collo, testa femminile di profilo a sn. con Kekryphalos, orecchini e collana con serie di pendenti; sorge da un fiore campanulato e ha ai lati del collo due piccoli fiori campanulati. E' inquadrata da due gruppi simmetrici di girali e viticci, con inseriti piccoli fiori a calice e di altro tipo. In alto a sn. , un uccello. Sovradipintura in bianco, particolari in giallo. Alcuni girali e foglie risparmiati. Sul ventre: figure femminili entro naiskos, con i lati una donna e un giovane. L'edicola sorge su un basamento decorato con un motivo a meandro semplice, ha colonne ioniche lisce con base e tre scanalature sotto il capitello che è sormontato da un pulvino, è chiusa da un frontone con acroteri a palmetta negli angoli. La donna, seduta verso sn. su un capitello, indossa un chitone decorato con due fasce brune verticali, porta calzari, kekryphalos, collana con pendenti e armille multiple. Con la mano ds. regge una cista decorata e una corona di foglie. Il giovane all'esterno è volto verso l'edicola ed è stante; è nudo e stringe col braccio sn., da cui pende il mantello che cade sino ai piedi, il tirso; con la ds. tiene una situla. La donna a ds. è stante ed è volta verso sn.; indossa un chitone, calzari, kekryphalos, stephane, orecchini, collana di perle, armille doppie e regge nella ds. uno specchio e una tenia ripiegata e nella sn. una corona. Sono sovradipinti in bianco con particolari gialli, il prospetto dell'edicola, la figura femminile all'interno e i particolari di tutta la scena. Lato B: due figure maschili ammantate ai lati di una stele. Questa ha base e sommità sagomate; intorno al fusto sono annodate due tenie. Le figure volte verso la stele hanno una benda intorno al capo e dal mantello protendono un braccio che regge una corona. Nel campo; tenie e motivi triangolari con semicerchio all'interno. Sono sovradipinti in bianco e giallo, base e sommità della stele, le tenie, le bende e le corone.</p>					
<div style="display: flex; justify-content: space-between;"> MODULABIO P. I. - Belle Arti - 167 Mod. 72 - Ant. B. Arti </div>					