



16/00013969

ITA:

SOVRINTENDENZA ARCHEOLOGICA DELLA PUGLIA - TARANTO

63

PUGLIA

(5605241) Roma, 1975 - Ist. Poligr. Stato - S. (c. 1.000.000)

PROVINCIA E COMUNE: BA - BARI

LUOGO DI COLLOCAZIONE: Museo Archeologico

INV. 20021

OGGETTO: Lekane apula, con coperchio, a figure rosse

PROVENIENZA (rif. I.G.M.): Monte S. Angelo, Gioia del Colle, P. 190, III SO

DATI DI SCAVO: Tomba 7, ripostiglio, 1957 INV. DI SCAVO: -
(o altra acquisizione)

DATAZIONE: II metà IV sec. a. C.

ATTRIBUZIONE: Ceramica apula a figure rosse: fase tarda

MATERIALE E TECNICA: Argilla calcaria, vernice nera lucente, sovrappinta
pittura in giallo; ingubbiatura rosataMISURE: h. con coperchio 13,4; ϕ 16,3; ϕ piede 6

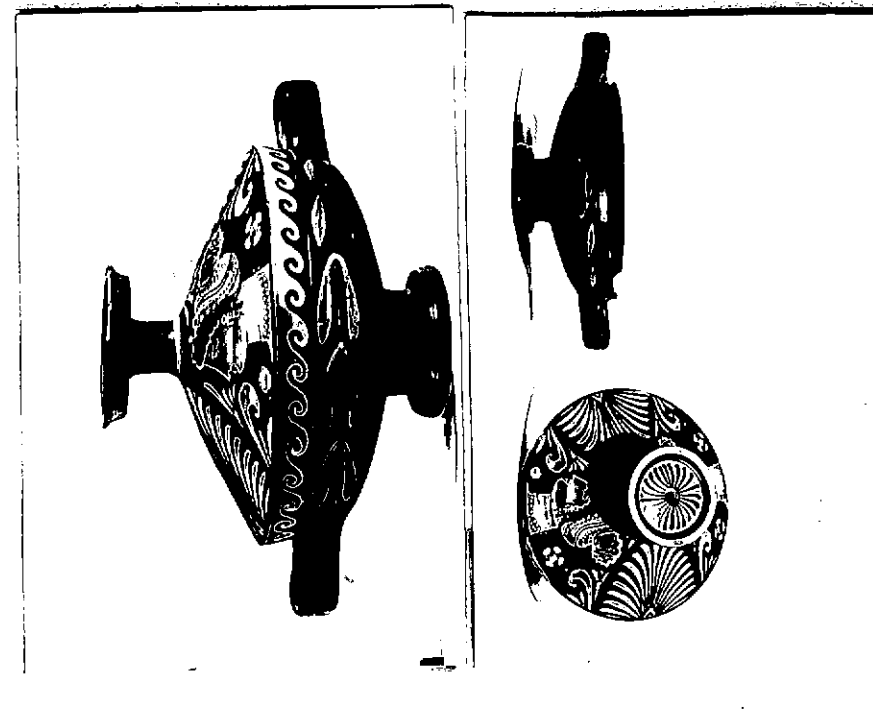
STATO DI CONSERVAZIONE: Ampia sbreccatura sul corpo; coperchio integro

CONSISTENZA ATTUALE DEL MATERIALE: -

ESAME DEI REPERTI: -

CONDIZIONE GIURIDICA: Proprietà dello Stato

NOTIFICHE: -



NEG. 20536-37-38

DESCRIZIONE: Lekane con piede a disco, collo cilindrico, corpo tronco conico nella parte inf., cilindrico nella sup. dove sono impostate orizzontalmente le anse a nastri. Bordo sup. leggermente svasato, con risega per l'incastro con il coperchio. Il corpo è ricoperto interamente di vernice nera. Lungo il bordo, orizzontalmente tra le anse, vi è un ramo d'alloro stilizzato, le foglie, provviste di peduncolo, sono rivolte a sin. Al di sotto vi è una linea graffiata a delimitare la sezione tronco conica. Il coperchio provvisto di pomello per la presa, è a profilo tronco conico. Sullo scudo attivo ad onde destre nere. Sulla parte sup. due palmette circondate da giri di foglie. Al centro delle palmette, in basso, un punto giallo; idem ai due lati della foglia centrale. Tra le due palmette visi di donna di profilo a sin. con kekryphos e ricamato con ritocchi gialli e neri, la donna ha stephane, orecchini collana dipinti in giallo.

RESTAURI:

ESEGUITI:

PROCEDIMENTI SEGUITI:

BIBLIOGRAFIA, INVENTARI: Bianca M. Scarfi, Gioia del Colle - Scavi nella zona di Monte Sannace - in M.A.L., vol. XLV, 1960, p. 162-165, fig. 19.

FOTOGRAFIE: SOPRINTENDENZA ARCHEOLOGICA
TARANTO

A.F.S. n° 20586-34-38ca. Bari

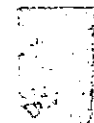
DISEGNI:

ESAME DEI SITI E DEI TERRENI:

RIFERIMENTO OGGETTI DELLO STESSO COMPLESSO:

Sarcofago: dal 20001 al 20017

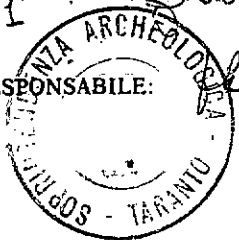
Ripostiglio: dal 20018 al 20045.



COMPILATORE DELLA SCHEDA: **PACELLI** *DE VIGNA*

DATA: **30/9/1981**

VISTO DEL FUNZIONARIO RESPONSABILE:



Giuseppe Peirò
Don

ALLEGATI: **uno**

Io sottoscritto mi obbligo alla conservazione dell'oggetto descritto nel presente foglio secondo le norme della Legge 1° Giugno 1939, n. 1089 e Regolamento approvato con R. Decreto n. 363 del 30 Gennaio 1913; di conseguenza a non rimuoverlo dal posto che occupa, a non apportarvi modificazioni senza conseguire preventiva approvazione del Ministero dell'Istruzione, e a non menomarne in alcun modo il pubblico godimento.

DATA:


VISTO DEL SOPRINTENDENTE

FIRMA

AGGIORNAMENTI:

OSSERVAZIONI:

RIFERIMENTO VECCHIE SCHEDE:

RA	N. CATALOGO GENERALE	N. CATALOGO INTERNAZIONALE	 MINISTERO PER I BENI CULTURALI E AMBIENTALI DIREZ. GEN. DELLE ANTICHITA' E BELLE ARTI	
	16/00013969	ITA:	SOPRINTENDENZA ARCHEOLOGICA DELLA PUGLIA TARANTO	63
	ALLEGATO N. 1			
INV. 20021				

(5605243) Roma, 1975 - Ist. Poligr. Stato - S. (c. 200.000)

Nel casso due fiori a quattro petali ai lati d'un viso; un tondo ed una rosetta ai lati dell'altro. Il tronco del pomello é verniciato in nero con sopraddipinture marroni. Sul pomello di presa, una raggiera delimitata da un cerchio di vernice nera. L'interno della lekane é verniciato in nero. Risparmiati: l'interno del piede, base d'appoggio e l'interno del coperchio. Sul fondo del piede, contigua alla base d'appoggio, una fascia dipinta in nero.