



16/00013975

ITA:

SOPRINTENDENZA ARCHEOLOGICA DELLA PUGLIA - TARANTO

63

PUGLIA

(5605241) Roma, 1975 - Ist. Poligr. Stato - S. (c. 1.000.000)

PROVINCIA E COMUNE: BA - BARI

LUOGO DI COLLOCAZIONE: Museo Archeologico

INV. 20027

OGGETTO: Anfora apula a figure rosse

PROVENIENZA (rif. I.G.M.): Monte Sannace, Gioia del Colle, f. 190, III NO

DATI DI SCAVO: Tomba 2, ripostiglio, 1957
(o altra acquisizione)

INV. DI SCAVO: -

DATAZIONE: II metà IV sec. a. C.

ATTRIBUZIONE: Ceramica apula a figure rosse

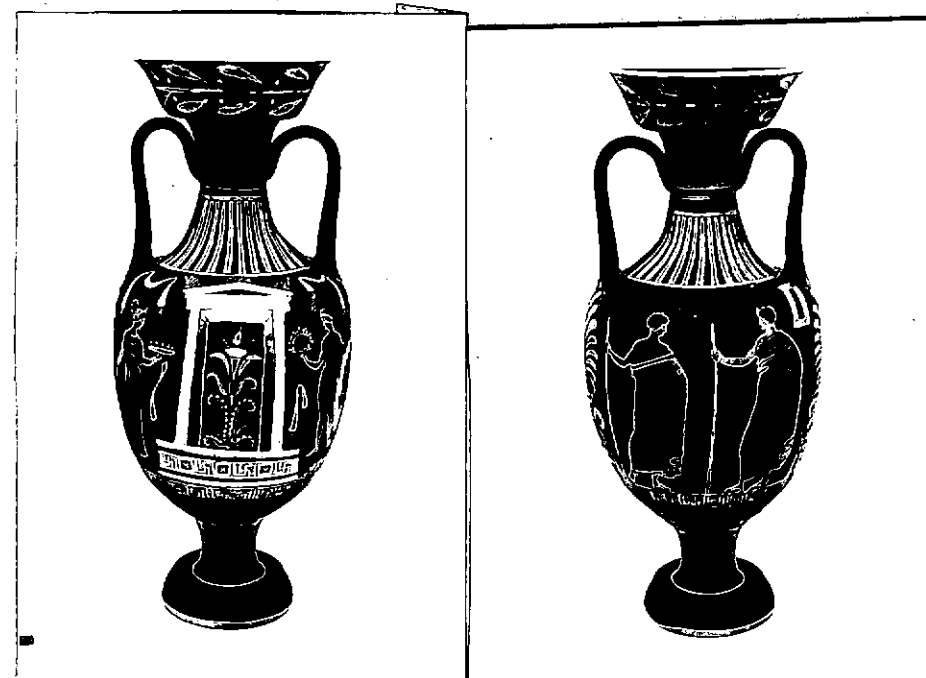
MATERIALE E TECNICA: Argilla giallina, ingubbiatura arancio, vernice
nera, sopraddipintura in biancoMISURE: h. 62,6, ϕ max. 25,3; ϕ piede 15,7; ϕ bocca 21STATO DI CONSERVAZIONE: Vernice nera evanida, ricomposto da vari fram-
menti.

CONSISTENZA ATTUALE DEL MATERIALE: -

ESAME DEI REPERTI: -

CONDIZIONE GIURIDICA: Proprietà dello Stato

NOTIFICHE: -



DESCRIZIONE: Piede ed echino cavo, con collo cilindrico, corpo ovoide, breve spalla, lungo collo con alto orlo svasato. Anse e narice impostate sulla spalla, restringentesi verso l'alto dove, eseguendo una curva, s'impostano sul collo. Verniciate in nero: l'echino, la parte inf. dell'anfora, le anse, l'interno dell'orlo. Risparmiato: la parte interna del piede, il collo, due linee che limitano il motivo a foglie d'alloro, il labbro dell'orlo. Al di sotto della zona figurata meandro interrotto da quadrati crociati e puntini. Sul collo fascia baccellatura interrotta presso le anse. Sulla parte sup. un motivo con foglie d'alloro. Lungo l'alto orlo un ramo d'olivo sopraddipinto in bianco con frutti. Lato le anse due palmette sovrapposte, ai lati di quella sottostante due girali. Lato A: al centro un'alta pianta fiorita entro un naiskos, la cui base è posta su di un alto basamento decorato in bianco con meandro e svastiche, interrotto da riquadri

RESTAURI:

ESEGUITI:

PROCEDIMENTI SEGUITI:

BIBLIOGRAFIA, INVENTARI: Bianca M. Scarfi, Gioia del Colle - Scavi nella zona di Monte Sannace - in M.A.L., vol. XLV, 1960, p. 169-170-171, fig. 22-23.

FOTOGRAFIE: SOPRINTENDENZA ARCHEOLOGICA
TARANTO

F.S. n° 14361-23 cat. Bari

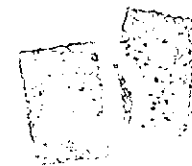
DISEGNI:

ESAME DEI SITI E DEI TERRENI:

RIFERIMENTO OGGETTI DELLO STESSO COMPLESSO:

Sarcofago: dal 20001 al 20017

Ripostiglio: dal 20018 al 20045.



COMPILATORE DELLA SCHEDA:

DATA: 30/9/1981 PACILIO GIOVANNA

VISTO DEL FUNZIONARIO RESPONSABILE:



ALLEGATI: uno

Io sottoscritto mi obbligo alla conservazione dell'oggetto descritto nel presente foglio secondo le norme della Legge 1° Giugno 1939, n. 1089 e Regolamento approvato con R. Decreto n. 363 del 30 Gennaio 1913; di conseguenza a non rimuoverlo dal posto che occupa, a non apportarvi modificazioni senza conseguire preventiva approvazione del Ministero dell'Istruzione, e a non menomarne in alcun modo il pubblico godimento.

DATA:


VISTO DEL SOPRINTENDENTE

FIRMA

AGGIORNAMENTI:

OSSERVAZIONI:

RIFERIMENTO VECCHIE SCHEDE:

RA	N. CATALOGO GENERALE	N. CATALOGO INTERNAZIONALE	 MINISTERO PER I BENI CULTURALI E AMBIENTALI DIREZ. GEN. DELLE ANTICHITA' E BELLE ARTI	
	16/00013975	ITA:	SORENTINDEZA ARCHEOLOGICA DELLA PUGLIA TARANTO	63
	ALLEGATO N.1.....			

(5605243) Roma, 1975 - Ist. Poligr. Stato - S. (c. 200.000)

con croce obliqua in campo nero. Le colonne, lisce, sono sommontate dal timpano che ha acroteri a palmette. Alla sinistra dell'edicola funeraria vi è una figura femminile con peplo e kekryphalos, stephane, collana ed armille ai polsi. Il braccio destro è poco discosto dal corpo, quello sinistro, piegato al gomito, regge una patera con offerte. Il peplo ha profili in nero. Dall'altro lato un giovane ignudo tranne che per il braccio sinistro che è avvolto nell'himation. Ha un nastro nei capelli. Il braccio destro, piegato al gomito, regge una corona. Nel campo tre tenie con nastri, un'altra sotto la patera. La terra sotto i piedi del giovane, è resa con una serie di punti al di sotto dei quali vi è un gruppo di pietre. L'uomo e la donna sono volti verso il naiskos. Lato B: due raddofori contrapposti, avvolti nell'himation che lascia loro scoperta la spalla ed il braccio destro. Gli himatioi hanno profili in nero. Nel campo una finestra.