



16/00015968

ITA:

SOPRINTENDEN. A ARCHEOLOGICA DELLA PUGLIA -
FASANO

63

PUGLIA

(5605241) Roma, 1975 - Ist. Poligr. Stato - S. (c. 1.000.000)

PROVINCIA E COMUNE: BA-BARI

LUOGO DI COLLOCAZIONE: Museo Archeologico

INV. 1316

OGGETTO: Lekythos apula a figure rosse

PROVENIENZA (rif. I.G.M.): Conversano, F 190, IV, NE.

DATI DI SCAVO:
(o altra acquisizione)

INV. DI SCAVO:

DATAZIONE: 375 - 350 a.C.

ATTRIBUZIONE: Pittore Schlaepfer (Trendall - Cambitoglou)

MATERIALE E TECNICA: argilla color arancio rosata, ingubbiatura
arancio; sovraddipintura in bianco; vernice nera opaca.
Macchie di cottura. Modellato al tornio.

MISURE: Alt. 25,8; diam. piede 8,7; diam. orlo 6,3.

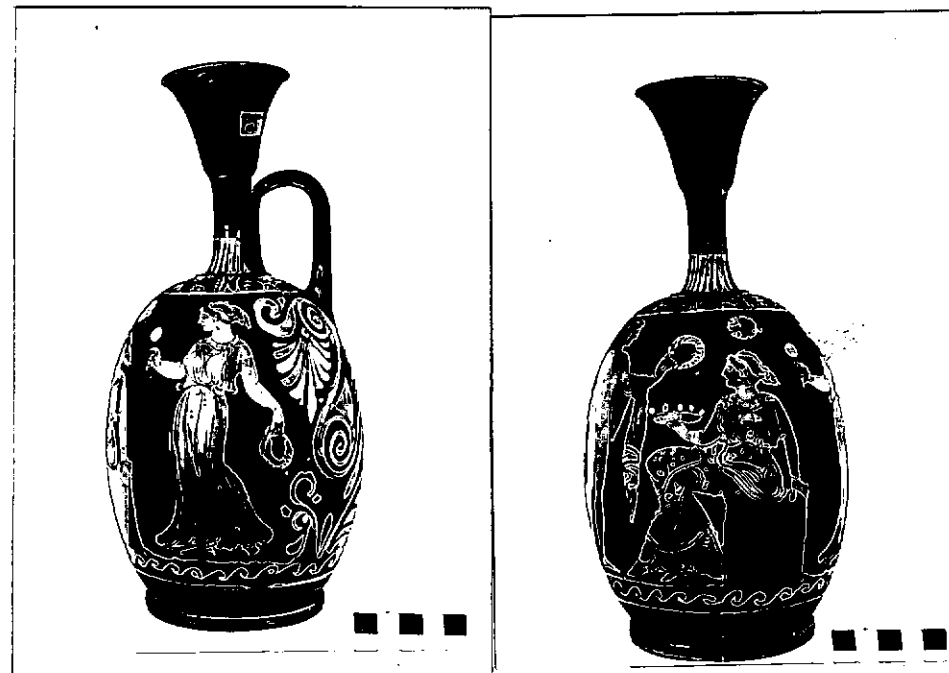
STATO DI CONSERVAZIONE: Scheggiature; incrostazioni; sovraddi-
pittura caduta in alcuni punti.

CONSISTENZA ATTUALE DEL MATERIALE: -

ESAME DEI REPERTI: -

CONDIZIONE GIURIDICA: Proprietà della Provincia di Bari

NOTIFICHE: -



NEG. 2324-25

DESCRIZIONE:

Piede ad anello con duplice scanalatura al taglio; corpo ovoidale; collo cilindrico svasato verso il basso e con risega al margine inferiore; bodello a profilo concavo; ansa a nastro, piatta all'interno e leggermente convessa all'esterno.

Sulla fronte, da sinistra verso destra giovane, stante nudo di tre quarti a destra con tenia tra i capelli, mantello passante dietro le spalle e poggiato sulle braccia; regge una corona ed un tirso; figura femminile seduta verso sinistra su un basso pilastrino; porta kekryphalos, diadema tra i capelli, collana, armille; veste un chitone, ha le gambe avvolte in un mantello; regge una phiale su cui sono oggetti tondeggianti; figura femminile di tre quarti a sinistra con chitone, kekryphalos, collana, armille; regge uno specchio ed una corona.

RESTAURI:

ESEGUITI:

PROCEDIMENTI SEGUITI:

BIBLIOGRAFIA, INVENTARI:

A. D. Trendall - A. Cambitoglou, The Red +
figured Vases of Apulia, Clarendon Press - Oxford 1978,
p. 246, n. 164.

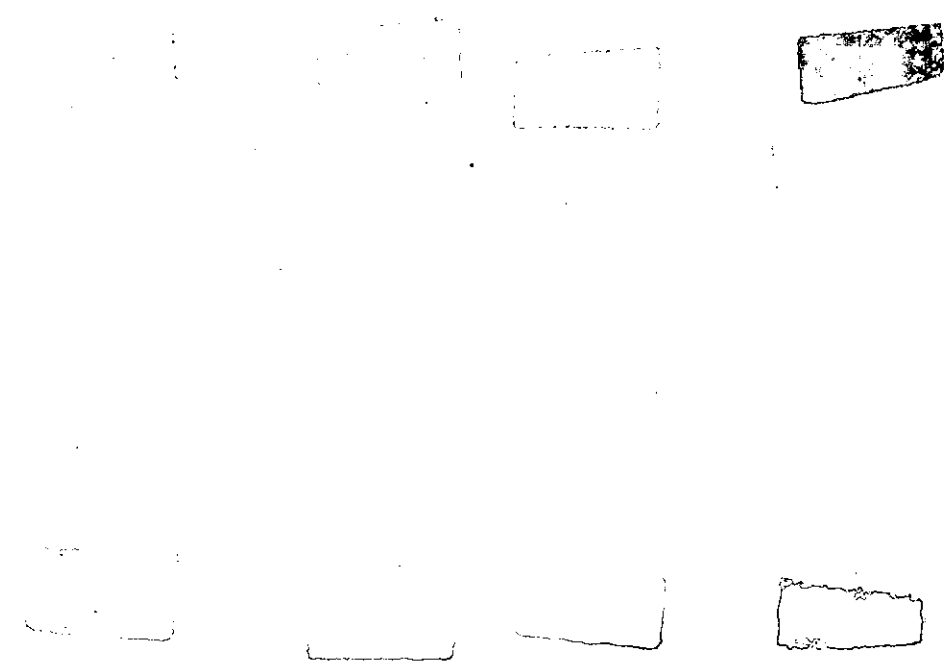
FOTOGRAFIE: **SOPRINTENDENZA ARCHEOLOGICA**
TARANTO

A.F.S. n° 2324-25 cat. BARI

DISEGNI:

ESAME DEI SITI E DEI TERRENI:

RIFERIMENTO OGGETTI DELLO STESSO COMPLESSO:



Anna Stella Dongiovanni

COMPILATORE DELLA SCHEDA: *Anna Stella Dongiovanni*

DATA: 11 MAG. 1982

VISTO DEL FUNZIONARIO RESPONSABILE:



ALLEGATI:

N° 1 allegato

OSSERVAZIONI:

Sulla faccia inferiore del piede due fasce incrociate di coloritura rossa.

RIFERIMENTO VECCHIE SCHEDE:


Io sottoscritto mi obbligo alla conservazione dell'oggetto descritto nel presente foglio secondo le norme della Legge 1° Giugno 1939, n. 1089 e Regolamento approvato con R. Decreto n. 363 del 30 Gennaio 1913; di conseguenza a non rimuoverlo dal posto che occupa, a non apportarvi modificazioni senza conseguire preventiva approvazione del Ministero dell'Istruzione, e a non menomarne in alcun modo il pubblico godimento.

DATA:

VISTO DEL SOPRINTENDENTE

FIRMA

AGGIORNAMENTI:

RA	N. CATALOGO GENERALE	N. CATALOGO INTERNAZIONALE	 MINISTERO PER I BENI CULTURALI E AMBIENTALI DIREZ. GEN. DELLE ANTICHITA' E BELLE ARTI	
16/00015968	ITA:	SOPRINTENDENZA ARCHEOLOGICA DELLA PUGLIA - TARANTO		63
ALLEGATO N.1.....(segue descrizione)				
(5605243) Roma, 1975 - Ist. Poligr. Stato - S. (c. 200.000)				
<p>Nel campo, in alto, palla.</p>				
<p>Decorazione accessori: sono risparmiati, la faccia inferiore del piede; una porzione sul collo e sul corpo, in corrispondenza degli attacchi dell'ansa, la faccia superiore del bocchello; una sottile linea al limite inferiore della parte decorata.</p>				
<p>Al limite inferiore della parte decorata, onda; al limite superiore, palmette entro pelte; alla base del collo, tratti; sul retro, due palmette sovrapposte, di cui l'inferiore tronca alla base, inquadrata e collegata da girali con foglie singole, palmette minori, fiori campanulati e ritocchi puntiformi sovraddipinti interposti.</p>				