



16/00015969

ITA:

SOPRINTENDENZA ARCHEOLOGICA DELLA PUGLIA -
TARANTO

63

PUGLIA

(5605241) Roma, 1975 - Ist. Poligr. Stato - S. (c. 1.000.000)

PROVINCIA E COMUNE: BA-BARI

LUOGO DI COLLOCAZIONE: Museo Archeologico INV. 1328

OGGETTO: Epichysis apula panciata a figure rosse

PROVENIENZA (rif. I.G.M.): Conversano, F 190, IV, NE.

DATI DI SCAVO:
(o altra acquisizione)

INV. DI SCAVO:

DATAZIONE: Seconda metà del IV sec. a. C.

ATTRIBUZIONE: Tardo Apulo

MATERIALE E TECNICA: argilla color camoscio, ingubbiatura aranc-
cio; sovraddipintura in bianco e giallo; vernice nera lu-
cente. Modellato al tornio.

MISURE: Alt. max. 15; alt. all'orlo 11,7; diam. piede 8,6.

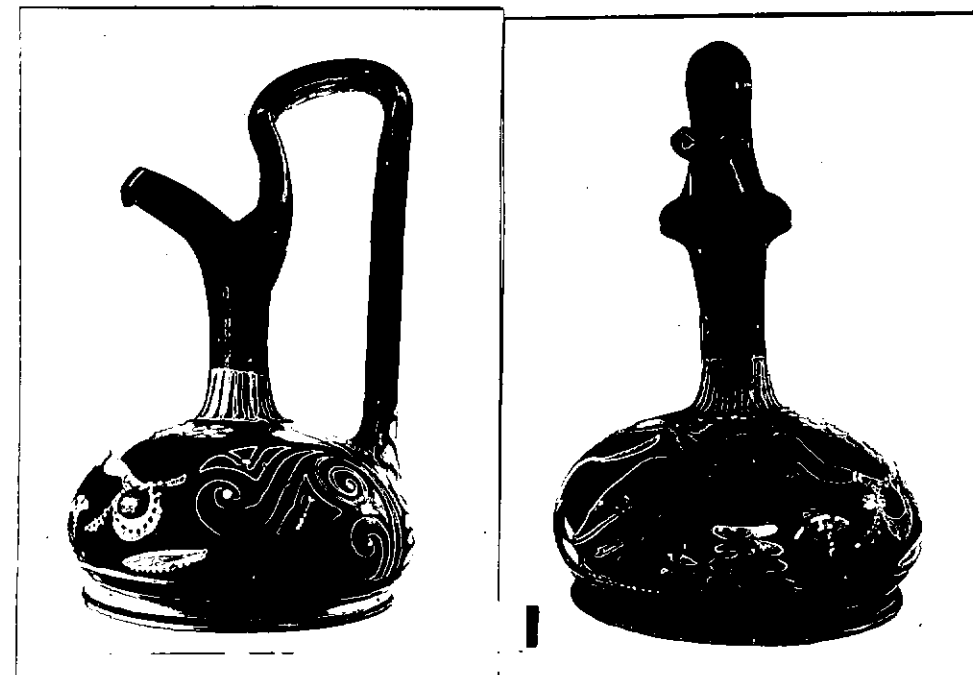
STATO DI CONSERVAZIONE: scheggiature, incrostazioni; sovraddi-
pittura caduta in alcuni punti.

CONSISTENZA ATTUALE DEL MATERIALE: -

ESAME DEI REPERTI: -

CONDIZIONE GIURIDICA: Proprietà della Provincia di Bari

NOTIFICHE: -



NEG. 2388-85

DESCRIZIONE:

Basso piede troncocomico con gola appena accennata sulla faccia inferiore; corpo panciuto depresso; collo cilindrico terminante in un canaletto obliquo con orlo svasato e obliquo; ansa sormontante a nastro piatta all'interno e leggermente convessa all'esterno, ripiegata due volte ad angolo nel punto più alto, con l'attacco superiore affiancato da due piccole protomi non leggibili, ricavate da matrici stanche.

Sulla fronte, figura femminile seduta verso sinistra su un cumulo di pietre; porta kekryphalos, stephane a punti, orecchini, collana, armille, calzari; regge con la mano destra una cista decorata a partizioni diagonali ed una tenia, con la mano sinistra, una corona con due appendici. Nel campo, in alto rosetta; in basso, rosetta, piccolo ranetto con foglie rondegianti; due

RESTAURI:

ESEGUITI:

PROCEDIMENTI SEGUITI:

BIBLIOGRAFIA, INVENTARI:

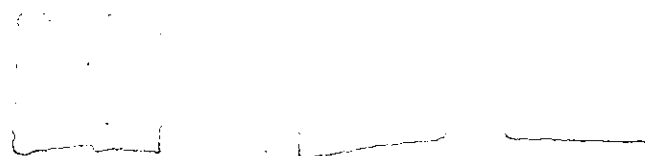
FOTOGRAFIE: **SOPRINTENDENZA ARCHEOLOGICA**
TARANTO

A.F.S. n° 2388-89 cat. BARI

DISEGNI:

ESAME DEI SITI E DEI TERRENI:

RIFERIMENTO OGGETTI DELLO STESSO COMPLESSO:



Anna Stella Dongiovanni

COMPILATORE DELLA SCHEDA: *Anna Stella Dongiovanni*

DATA: 11 MAG. 1982

VISTO DEL FUNZIONARIO RESPONSABILE: *[Signature]*



ALLEGATI:

N° 1 allegato

OSSERVAZIONI:

RIFERIMENTO VECCHIE SCHEDE:


Io sottoscritto mi obbligo alla conservazione dell'oggetto descritto nel presente foglio secondo le norme della Legge 1° Giugno 1939, n. 1089 e Regolamento approvato con R. Decreto n. 363 del 30 Gennaio 1913; di conseguenza a non rimuoverlo dal posto che occupa, a non apportarvi modificazioni senza conseguire preventiva approvazione del Ministero dell'Istruzione, e a non menomarne in alcun modo il pubblico godimento.

DATA:

VISTO DEL SOPRINTENDENTE

FIRMA

AGGIORNAMENTI:

RA	N. CATALOGO GENERALE	N. CATALOGO INTERNAZIONALE	 MINISTERO PER I BENI CULTURALI E AMBIENTALI DIREZ. GEN. DELLE ANTICHITA' E BELLE ARTI	
	16/00015969	ITA:	SOPRINTENDENZA ARCHEOLOGICA DELLA PUGLIA - TARANTO	63 INV. 1328
ALLEGATO N.1.....(segue descrizione)				
(5605243) Roma, 1975 - Ist. Poligr. Stato - S. (c. 200.000)				
<p>piccoli fiori, phiale di profilo, fila di punti ad indicare il suolo.</p> <p>Decorazione accessoria: sono risparmiati, la faccia inferiore del piede; metà, taglio con una porzione continua alla base del corpo, l'attacco inferiore interno all'ansa, una sottile linea irregolare al limite inferiore della parte decorata.</p> <p>Sul retro, palmetta tra girali con foglie sfrangiate e singole interposte e ritocchi puntiformi sovraddipinti; alla base del collo, tratti.</p>				