



16/00016732

ITA:

SOPRINTENDENZA ARCHEOLOGICA DELLA PUGLIA

63

PUGLIA

6

(3604063) Roma, 1973 - Ist. Poligr. Stato - S. (c. 600.000)

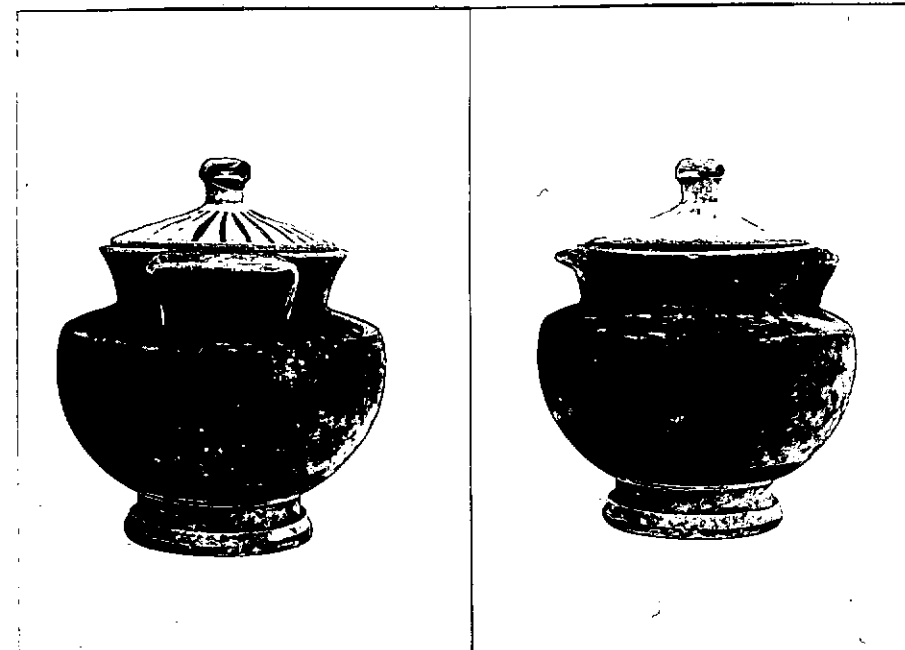
PROVINCIA E COMUNE: **BA-BARI**LUOGO DI COLLOCAZIONE: **Museo Archeologico** INV. **21416**OGGETTO: **Stamnos a vernice nera con coperchio con decorazione in nero su parte risparmiata.**PROVENIENZA (rif. I.G.M.): **Conversano, F 190, IV N-E**DATI DI SCAVO: **Villaggio del Fanciullo. INV. DI SCAVO:**
(o altra acquisizione) **Scavi 1958. Tomba n.1 (materiale rinvenuto sulla copertura).**DATAZIONE: **Ultimi decenni del IV sec.a.C.**ATTRIBUZIONE: **Fabbrica apula**MATERIALE E TECNICA: **Argilla beige-rosata. Vernice nera poco lucente. Modellato al tornio.**MISURE: **Alt. 7,1 (con coperchio) 9,3; diam. orlo 6,1; diam. piede 4,6.**STATO DI CONSERVAZIONE: **Incrostazioni sul fondo esterno. Vernice evanida.**

CONSISTENZA ATTUALE DEL MATERIALE:

ESAME DEI REPERTI:

CONDIZIONE GIURIDICA: **Proprietà dello Stato**

NOTIFICHE:



NEG. 23249-50

DESCRIZIONE:

Fiede tronco-conico con elemento di raccordo cilindrico, corpo globulare, spalla tronco-conica con orlo estroflesso, anse a colonnette attaccate all'orlo. Coperchio con spalla dal profilo appena convesso e pomello di presa. Sul coperchio tratti a raggiera in nero. Completamente verniciate in nero ad eccezione del fondo esterno del corpo e di una fascia tra il corpo e il piede.

RESTAURI:

ESEGUITI:

PROCEDIMENTI SEGUITI:

BIBLIOGRAFIA, INVENTARI:

A.M. CHIECO BIANCHI MARTINI, Conversano (Bari). Scavi in Via
T. Pantaleo in Notizie Scavi vol. XVII 1963-1964, p. 111 fig.
10 n. 3.

FOTOGRAFIE: SOPRINTENDENZA ARCHEOLOGICA
TARANTO
A.F. & n° 23249-23250 (BA) Cat.

DISEGNI:

ESAME DEI SITI E DEI TERRENI:

RIFERIMENTO OGGETTI DELLA STESSA COMPLESSO

ESAME DEI SITI E DEI TERRENI:

RIFERIMENTO OGGETTI DELLO STESSO COMPLESSO:

Inv. nn. 21413-21415 ; 21417-21432.

COMPILATORE DELLA SCHEDA: **FLAVIA LONGO**

Flavia Longo

COMPILATORE DELLA SCHEDA:

DATA: **30/6/1982**

VISTO DEL FUNZIONARIO RESPONSABILE



ALLEGATI:

OSSERVAZIONI:

RIFERIMENTO VECCHIE SCHEDE:

Io sottoscritto mi obbligo alla conservazione dell'oggetto descritto nel presente foglio secondo le norme della Legge 1° Giugno 1939, n. 1089 e Regolamento approvato con R. Decreto n. 353 del 30 Gennaio 1913; di conseguenza a non rimuoverlo dal posto che occupa, a non apportarvi modificazioni senza conseguire preventiva approvazione del Ministero dell'Istruzione, e a non menomarne in alcun modo il pubblico godimento.

DATA:

VISTO DEL SOPRINTENDENTE

FIRMA

AGGIORNAMENTI: