



16/00013976

ITA:

SOPRINTENDENZA ARCHEOLOGICA DELLA PUGLIA - TARANTO

63

PUGLIA

(5605241) Roma, 1975 - Ist. Poligr. Stato - S. (c. 1.000.000)

PROVINCIA E COMUNE: BA - BARI

LUOGO DI COLLOCAZIONE: Museo Archeologico

INV. 20028

OGGETTO: Prochae apula a figure rosse

PROVENIENZA (rif. I.G.M.): Monte Sannace - Gioia del Colle, f. 190, III NO

DATI DI SCAVO: Tomba 2, ripostiglio, 1957
(o altra acquisizione)

INV. DI SCAVO: -

DATAZIONE: II metà IV sec. a. C.

ATTRIBUZIONE: Ceramica apula a figure rosse

MATERIALE E TECNICA: Argilla color camoscio, ingubbiatura arancio,
vernice nera.MISURE: h. con ansa 32,3; senza 28; ϕ piede 6,9; ϕ max. 13,3

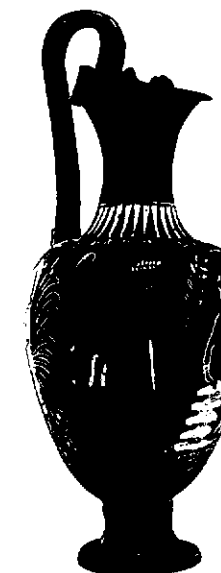
STATO DI CONSERVAZIONE: Integro

CONSISTENZA ATTUALE DEL MATERIALE: -

ESAME DEI REPERTI: -

CONDIZIONE GIURIDICA: Proprietà dello Stato

NOTIFICHE: -



DESCRIZIONE: ^{NEG. 4515-4521-22} piede a disco con collo lungo cavo, corpo ovoide, alta ansa a nastro con due cordoni in rilievo, spalla breve, lungo collo con bocca trilobata. Poco al di sopra del collo del piede ha inizio la decorazione costituita da un meandro a spezzato interrotto da quadrati con croce a puntini, chiuso da due sottili linee rosse; segue sotto l'ansa una decorazione costituita da due palmette sovrapposte, di cui la sottostante è contornata da girali, l'altra ha due lati due palme poste un po' oblique. Tra le palme ai lati dell'ansa due rosette ad otto petali. Sulle palmette, sulle girali e sulle rosette ritocchi in giallino. Al centro una donna stante seduta su di un cumolo di pietre indossa un peplo e sul capo kekryphalos, ha stephane, orecchini, collana ed armille ai polsi. Nella mano destra regge una patera con frutti, volge il capo a sinistra verso un giovane nudo stante con il

RESTAURI:

ESEGUITI:

PROCEDIMENTI SEGUITI:

BIBLIOGRAFIA, INVENTARI: Bianca M. Scarfi, Gioia del Colle - Scavi nella zona
di Monte Sannace - in M.A.L., vol. XLV, 1960, p. 171-172, fig. 26-27.

SOPRINTENDENZA ARCHEOLOGICA

FOTOGRAFIE:

TARANTO

V.F.S. n° 4515-452-1-22 cat. Bari

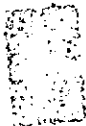
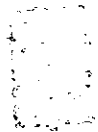
DISEGNI:

ESAME DEI SITI E DEI TERRENI:

RIFERIMENTO OGGETTI DELLO STESSO COMPLESSO:

Sarcofago: dal 20001 al 20017

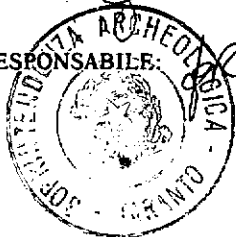
Ripostiglio: dal 20018 al 20045.



COMPILATORE DELLA SCHEDA:

DATA: 30/9/84

PACILIO GIOVANNA



VISTO DEL FUNZIONARIO RESPONSABILE:

ALLEGATI: UNO

Io sottoscritto mi obbligo alla conservazione dell'oggetto descritto nel presente foglio secondo le norme della Legge 1° Giugno 1939, n. 1089 e Regolamento approvato con R. Decreto n. 363 del 30 Gennaio 1913; di conseguenza a non rimuoverlo dal posto che occupa, a non apportarvi modificazioni senza conseguire preventiva approvazione del Ministero dell'Istruzione, e a non menomarne in alcun modo il pubblico godimento.

DATA:


VISTO DEL SOPRINTENDENTE

FIRMA

AGGIORNAMENTI:

OSSERVAZIONI:

RIFERIMENTO VECCHIE SCHEDE:

RA	N. CATALOGO GENERALE	N. CATALOGO INTERNAZIONALE	 MINISTERO PER I BENI CULTURALI E AMBIENTALI DIREZ. GEN. DELLE ANTICHITA' E BELLE ARTI	
	16/00013976	ITA:	SOPRINTENDENZA ARCHEOLOGICA PUGLIA	63
	ALLEGATO N.4.....			
INV. 20028				

(5605243) Roma, 1975 - Ist. Poligr. Stato - S. (c. 200.000)

corpo poggiato sulla gamba destra, mentre la sinistra è flessa; al fianco sinistro è un bastone intorno al braccio corrispondente è avvolto un chitone ed in mano ha un ramo di alloro. Nella mano destra regge una tenia con nastri pendenti. Sul capo ha una corona fogliata. A destra della donna seduta ve n'è una in piedi che indossa un peplo ed armille ai polsi, nella mano destra tesa verso la donna seduta, regge uno specchio adorno di motivi bianchi. La donna ha il gomito destro poggiato su di un alto cumulo di pietre. Sotto l'ascella sinistra ha un ramo fiorito. Nel campo vi sono tre bende ed una rosetta con sette petali. Il terreno è reso da una linea di puntini. Sulla spalla motivo ad ovuli limitato tra linee rosse. Sull'orlo della bocca trilobata motivo ad ovuli incisi. Alle due estremità dell'ansa e sull'orlo della bocca quattro piccole protomi femminili. Risparmiato l'interno del piede.