



16/00016797

ITA:

SOPRINTENDENZA ARCHEOLOGICA DELLA PUGLIA

63

PUGLIA

12

1973 - Ist. Poligr. Stato - S. (c. 600.000)

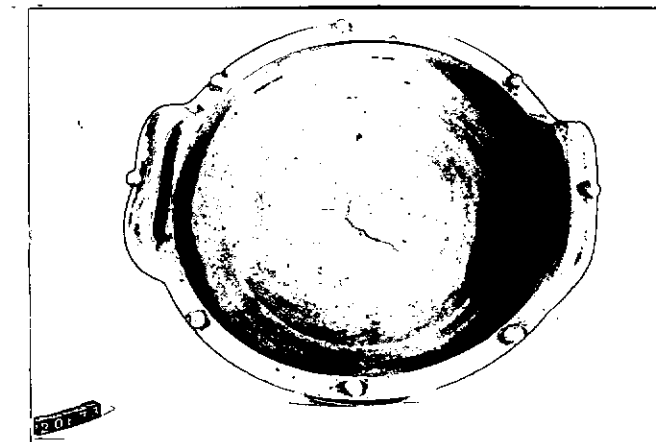
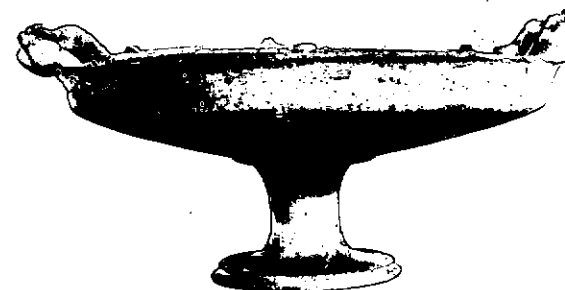
PROVINCIA E COMUNE: **BA-BARI**LUOGO DI COLLOCAZIONE: **Museo Archeologico**INV. **20673**OGGETTO: **Kylix biancata acroma**PROVENIENZA (rif. I.G.M.): **Conversano, F 190, IV N-E**DATI DI SCAVO: **Villaggio del Fanciullo.** INV. DI SCAVO:  
(o altra acquisizione) **Scavi 1958. Tomba n. 4**  
**(a fossa).**DATAZIONE: **Fine del IV sec. a. C.**ATTRIBUZIONE: **Fabbrica indigena**MATERIALE E TECNICA: **Argilla camoscio chiara. Modellata al tornio.**MISURE: **Alz. con anse 13,7; diam. orlo 28,8; diam. piede 10.**STATO DI CONSERVAZIONE: **Lesione sul fondo interno per difetti di cottura. Incrostazioni.**

CONSISTENZA ATTUALE DEL MATERIALE:

ESAME DEI REPERTI:

CONDIZIONE GIURIDICA: **Proprietà dello Stato**

NOTIFICHE:



NEG. 24458-59

## DESCRIZIONE:

Alto piede campanulato con cordone all'attaccatura con il corpo, corpo a profilo leggermente obliquo con interno poco concavo, spalla verticale con orlo piatto e sporgente. Sull'orlo sono impostate obliquamente le anse; al centro di ognuna una protuberanza tondeggiante, altre sei più piccole sull'orlo a distanza regolare l'una dall'altra.

RESTAURI:

ESEGUITI:

PROCEDIMENTI SEGUITI:

BIBLIOGRAFIA, INVENTARI:

A.M. CHIECO BIANCHI MARTINI, Conversano (Bari). Scavi in Via  
T. Pantaleo in Notizie Scavi vol. XVII 1963-1964, p. 121 fg.  
22 n. 4, p. 122 n. 4

FOTOGRAFIE: **SOPRINTENDENZA ARCHEOLOGICA  
TARANTO**

**A.F.8. n° 24458-24459 (99) Cat.**

DISEGNI:

ESAME DEI SITI E DEI TERRENI:

RIFERIMENTO OGGETTI DELLO STESSO COMPLESSO:

**Inv. nn. 20662-20672 ; 20674-20677**

COMPILATORE DELLA SCHEDA:

DATA: 30/6/1982

FLAVIA LONGO

*Flavia Longo*

VISTO DEL FUNZIONARIO RESPONSABILE



ALLEGATI:

OSSERVAZIONI:

RIFERIMENTO VECCHIE SCHEDE:

Io sottoscritto mi obbligo alla conservazione dell'oggetto descritto nel presente foglio secondo le norme della Legge 1° Giugno 1939, n. 1089 e Regolamento approvato con R. Decreto n. 363 del 30 Gennaio 1913; di conseguenza a non rimuoverlo dal posto che occupa, a non apportarvi modificazioni senza conseguire preventiva approvazione del Ministero dell'Istruzione, e a non menomarne in alcun modo il pubblico godimento.

DATA: .....

VISTO DEL SOPRINTENDENTE

FIRMA

AGGIORNAMENTI: