



CODICI

16/00016810

ITA:

SOPRINTENDENZA ARCHEOLOGICA DELLA PUGLIA

63

PUGLIA

9

(5605241) Roma, 1975 - Ist. Poligr. Stato - S. (c. 1.000.000)

PROVINCIA E COMUNE: BA-Bari

LUOGO DI COLLOCAZIONE: Museo Archeologico

INV. 20686

OGGETTO: Lekane a figure rosse.

PROVENIENZA (rif. I.G.M.): Conversano, P190 IV R2

DATI DI SCAVO: Villaggio del Fanciullo. INV. DI SCAVO: -
(o altra acquisizione)
Scavi del 1958. Tomba n° 5 (a fossa).

DATAZIONE: Inizio dell'ultimo trentennio del IV sec. a.C.

ATTRIBUZIONE: Tardo apulo-Pittore di Zurigo 2661 (Trendall-
Cambitoglou).MATERIALE E TECNICA: Argilla beige. ingubbiatura arancio. Verni-
-ce poco lucente più diluita sul piede. Modellata al ter-
-nio.

MISURE: alt. con coperchio 4,9; diam. orlo 8,8; diam. piede 4,1.

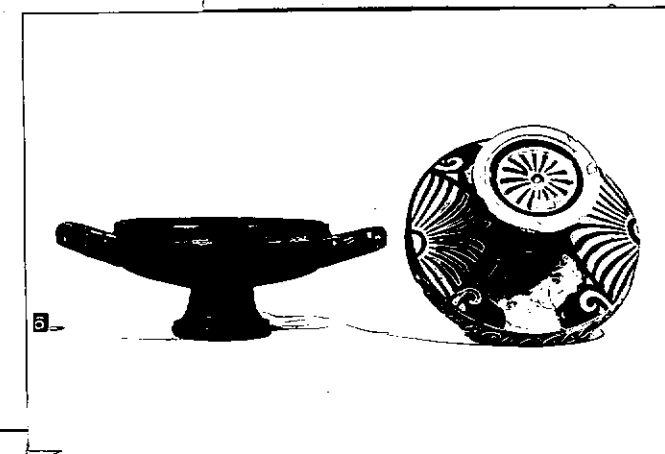
STATO DI CONSERVAZIONE: Scheggiatura al posello di presa. Verni-
-ce in alcuni punti scrostata. Sovraddipintura del tutto
evanida.

CONSISTENZA ATTUALE DEL MATERIALE: -

ESAME DEI REPERTI: -

CONDIZIONE GIURIDICA: Proprietà dello Stato

NOTIFICHE: -



NEG. 24439-40

DESCRIZIONE:

Piede campanulato, corpo a profilo leggermente obliquo, spalla a profilo concavo segnata inferiormente da una riga, orlo estroflesso, labbro verticale arretrato per l'alloggiamento del coperchio. Anse a nastro leggermente oblique. Coperchio con labbro concavo, spalla obliqua che si affusola sotto il posello. Posello costituito da un elemento cilindrico sormontato da uno ad echino che ha sulla faccia superiore un tondello depresso con incave centrale. Sulla faccia superiore del posello motivo a ruota in nero, sul labbro motivo ad onda. Sulla spalla due palmette tra girali fogliati, contrapposte ed alternate a due teste femminili di profilo a sinistra con kekryphales, orecchini e collana di perle la cui sovraddipintura è completamente evanida.

RESTAURI:

ESEGUITI:

PROCEDIMENTI SEGUITI:

BIBLIOGRAFIA, INVENTARI:

A.M. Chieco Bianchi Martini, Conversano (Bari). Scavi in via T. Pantaleo, in Notizie degli Scavi vol. XVII 1963-1964, p. 124 n° 3 fig. 24 n° 3, p. 126 fig. 28.

A.D. Trendall-A. Cambitoglou, The red-figured vases of Apulia, Oxford 1982, vol. II, p. 716, n° 824.

FOTOGRAFIE:

SOPRINTENDENZA ARCHEOLOGICA
TARANTO

L.F. 2 n° 24439-24440 (89) 02.

DISEGNI:

ESAME DEI SITI E DEI TERRENI:

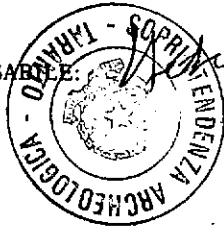
RIFERIMENTO OGGETTI DELLO STESSO COMPLESSO:

Inv.nn.20678-20685 ; 20687-20695.

COMPILATORE DELLA SCHEDA: Flavia Longo *Flavia Longo*

DATA: 30/6/1982

VISTO DEL FUNZIONARIO RESPONSABILE:



ALLEGATI:

Io sottoscritto mi obbligo alla conservazione dell'oggetto descritto nel presente foglio secondo le norme della Legge 1° Giugno 1939, n. 1089 e Regolamento approvato con R. Decreto n. 363 del 30 Gennaio 1913; di conseguenza a non rimuoverlo dal posto che occupa, a non apportarvi modificazioni senza conseguire preventiva approvazione del Ministero dell'Istruzione, e a non menomarne in alcun modo il pubblico godimento.

DATA:

VISTO DEL SOPRINTENDENTE

FIRMA

AGGIORNAMENTI:

OSSERVAZIONI:

RIFERIMENTO VECCHIE SCHEDE: