

RA

N. CATALOGO GENERALE

N. CATALOGO INTERNAZIONALE

MINISTERO DELLA PUBBLICA ISTRUZIONE
DIREZ. GEN. DELLE ANTICHITA' E BELLE ARTI

REGIONE

N.

CODICI

16/00016817

ITA:

SOPRINTENDENZA ARCHEOLOGICA DELLA PUGLIA

63

PUGLIA

16

(3604063) Roma, 1973 - Ist. Poligr. Stato - S. (c. 600.000)

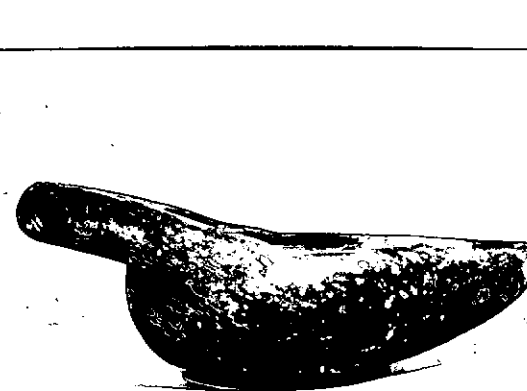
PROVINCIA E COMUNE: **BA-BARI**LUOGO DI COLLOCAZIONE: **Museo Archeologico** INV. **20693**OGGETTO: **Lucerna monolicne a vernice nera**PROVENIENZA (rif. I.G.M.): **Conversano, F 190, IV;N-E**DATI DI SCAVO: **Villaggio del Panciullo, INV. DI SCAVO:**
(o altra acquisizione) **Scavi 1958. Tomba n. 5**
(a fossa).DATAZIONE: **Inizio dell'ultimo trentennio del IV sec. a. C.**ATTRIBUZIONE: **Fabbrica apula**MATERIALE E TECNICA: **Argilla beige. Vernice nera opaca.**
Modellata al tornio.MISURE: **Alt. 4,5; diam. piede 4.**STATO DI CONSERVAZIONE: **Scheggiature. Vernice molto scrostata**
ed evanida.

CONSISTENZA ATTUALE DEL MATERIALE:

ESAME DEI REPERTI:

CONDIZIONE GIURIDICA: **Proprietà dello Stato**

NOTIFICHE:



DESCRIZIONE:

NEG. 24427-28

Basso piede a disco, corpo schiacciato con beccuccio sporgente e leggermente svasato, grossa apertura circolare al centro, ansa a nastro lievemente rialzata.

Per tipi simili cfr. A.M. CHIECO BIANCHI MARTINI, Conversano (Bari). Scavi in via T. Pantaleo in Notizie Scavi vol. XVII 1963-1964, p. 120 n. 26, p. 114 fg. 12 n. 26, p. 132 fg. 36 n. 14, p. 134 n. 14.

RESTAURI:

ESEGUITI:

PROCEDIMENTI SEGUITI:

BIBLIOGRAFIA, INVENTARI:

A.M. CHIRCO BIANCHI MARTINI, Conversano (Bari). Scavi in
Via T. Pantalco in Notizie Scavi vol. XVII 1963-1964, p.
124 fg. 24 n. 14, p. 126 n. 14.

FOTOGRAFIE: SOPRINTENDENZA ARCHEOLOGICA
TARANTO

A.F.S. n° 24427-24428 (60) Cat.

DISEGNI:

ESAME DEI SITI E DEI TERRENI:

RIFERIMENTO OGGETTI DELLO STESSO COMPLESSO:

Inv. nn. 20678-20692 ; ~~20694~~-20695

COMPILATORE DELLA SCHEDA: **FLAVIA LONGO**

flavia Longo

DATA: **30 / 6 / 1982**

VISTO DEL FUNZIONARIO RESPONSABILE



ALLEGATI:

OSSERVAZIONI:

RIFERIMENTO VECCHIE SCHEDE:

Io sottoscritto mi obbligo alla conservazione dell'oggetto descritto nel presente foglio secondo le norme della Legge 1° Giugno 1939, n. 1089 e Regolamento approvato con R. Decreto n. 363 del 30 Gennaio 1913; di conseguenza a non rimuoverlo dal posto che occupa, a non apportarvi modificazioni senza conseguire preventiva approvazione del Ministero dell'Istruzione, e a non menomarne in alcun modo il pubblico godimento.

DATA:

VISTO DEL SOPRINTENDENTE

FIRMA

AGGIORNAMENTI: