

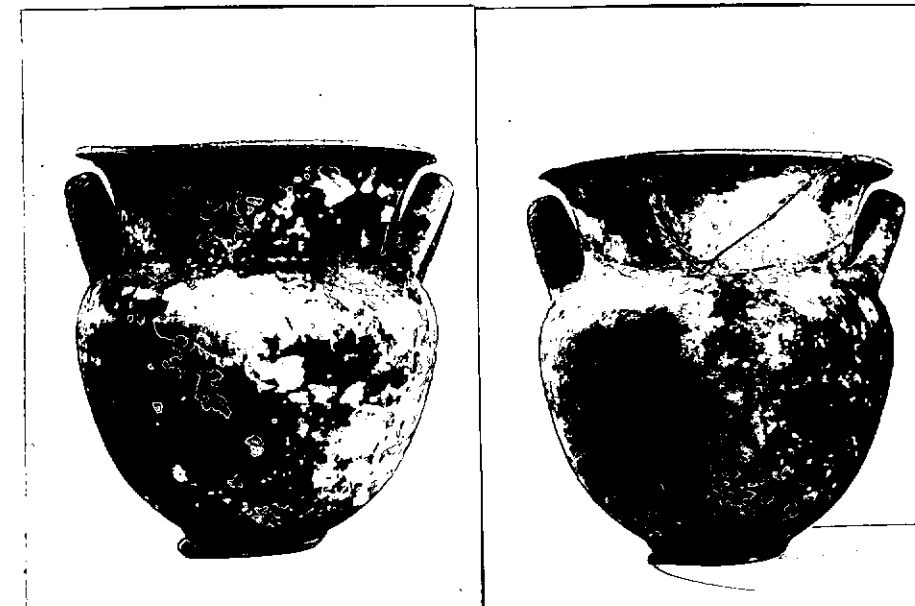
PROVINCIA E COMUNE: **BA-BARI**LUOGO DI COLLOCAZIONE: **Museo Archeologico**INV. **20708**OGGETTO: **Cratere acrono**PROVENIENZA (rif. I.G.M.): **Conversano, F 190, IV N-E**DATI DI SCAVO: **Villaggio del Fanciullo.** INV. DI SCAVO:
(o altra acquisizione) **Scavi 1958. Tomba n. 6
(a fossa).**DATAZIONE: **Metà del IV sec. a. C.**ATTRIBUZIONE: **Fabbrica indigena**MATERIALE E TECNICA: **Argilla beige chiara molto arrossata
dalla cottura. Modellato al tornio.**MISURE: **Alt. 20,8; diam. orlo 19,2; diam. piede 7,2.**STATO DI CONSERVAZIONE: **Il collo ricomposto da vari frammenti.
Incrostazioni.**

CONSISTENZA ATTUALE DEL MATERIALE:

ESAME DEI REPERTI:

CONDIZIONE GIURIDICA: **Proprietà dello Stato**

NOTIFICHE:



NEG. 24332-34

DESCRIZIONE:

Bassissimo piede tronco-conico povesciato con base di appoggio piatta, corpo panciuto, brevissima spalla su cui sono impostate quasi verticalmente le anse a nastro, largo collo cilindrico con orlo svasato. Per un tipo simile cfr. B. SCARFI, Gioia del Colle. Scavi nella zona di Monte Sannace. Le tombe rinvenute nel 1957, in Monumenti Antichi pubblicati per cura dell'Accademia Nazionale dei Lincei, vol. XLV 1960, fig. 90 e fig. 142. Si tratta di due crateri delle tombe 5 e 23 di Monte Sannace datate alla metà del IV sec. a. C.

RESTAURI:

ESEGUITI:

PROCEDIMENTI SEGUITI:

BIBLIOGRAFIA, INVENTARI:

A. N. GIUGO BIANCHI MARTINI, Convorsano (Bari). Scavi in Via
S. Fontalco in Notizie Scavi vol XVII 1963-1964, p. 129
n. 16, p. 128 fig. 30 n. 14.

FOTOGRAFIE: SOPRINTENDENZA ARCHEOLOGICA
TARANTO

A.F.B. n° 24332-24334 (89) Cat.

DISEGNI:

ESAME DEI SITI E DEI TERRENI:

RIFERIMENTO OGGETTI DELLO STESSO COMPLESSO:

Inv. nn. 20696-20707 ; 20709-20710

COMPILATORE DELLA SCHEDA:

FLAVIA LONGO

flavia longo

DATA: 30/6/1982



VISTO DEL FUNZIONARIO RESPONSABILE

Io sottoscritto mi obbligo alla conservazione dell'oggetto descritto nel presente foglio secondo le norme della Legge 1° Giugno 1939, n. 1089 e Regolamento approvato con R. Decreto n. 363 del 30 Gennaio 1913; di conseguenza a non rimuoverlo dal posto che occupa, a non apportarvi modificazioni senza conseguire preventiva approvazione del Ministero dell'Istruzione, e a non menomarne in alcun modo il pubblico godimento.

DATA:

VISTO DEL SOPRINTENDENTE

FIRMA

ALLEGATI:

AGGIORNAMENTI:

OSSERVAZIONI:

RIFERIMENTO VECCHIE SCHEDE: