



16/00016900

ITA:

SOVRINTENDENZA ARCHEOLOGICA DELLA PUGLIA

63

PUGLIA

51

(3604063) Roma, 1973 - Ist. Poligr. Stato - S. (c. 600.000)

PROVINCIA E COMUNE: **BA-BARI**LUOGO DI COLLOCAZIONE: **Museo Archeologico** INV. 20882OGGETTO: **Anfora apula a figure rosse con coperchio**PROVENIENZA (rif. I.G.M.): **Conversano (Pg 190, IV NE)**DATI DI SCAVO: **Villaggio del Fanciullo.** INV. DI SCAVO: -  
(o altra acquisizione) **Scavi 1958. Tomba n. 10**  
**( a semicanera ).**DATAZIONE: **Ultimi decenni del IV sec. a.C.**ATTRIBUZIONE: **Tardo apulo**MATERIALE E TECNICA: **Argilla rosata con ingubbiatura rossastra.**  
**Vernice abbastanza lucente. Sovradipintura in bianco. Mo-**  
**dellati al tornio.**MISURE: **anfora: h. 96,6; diam. piede 19,5; diam. orlo 28.**  
**Coperchio: h. 4,4; diam. 26.**STATO DI CONSERVAZIONE: **Ricomposti da molti frammenti con ampie**  
**zone di restauro. Vernice scrostata. Sovradipintura evanida.**

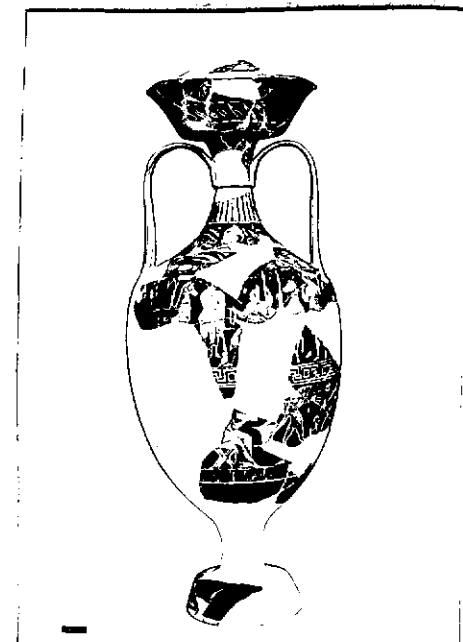
CONSISTENZA ATTUALE DEL MATERIALE: -

ESAME DEI REPERTI: -

**Proprietà dello Stato**

CONDIZIONE GIURIDICA:

NOTIFICHE: -



DESCRIZIONE: **Anfora: piede ad echino, corpo ovoidale con**  
**spalla troncoconica, collo stretto e slanciato con cor-**  
**dencino rilevato a metà, alto orlo svasato. Verniciato**  
**il piede ad eccezione di una fascetta alla base e la par-**  
**te inferiore del corpo. Decorazione accessoria: sull'or-**  
**lo, ramo di quercia con bacche in bianco; sul collo, in**  
**A e in B, fasciolina di ovuli, palmetta a ventaglio e ag-**  
**te baccellature. Sulla spalla, in A, testa di Amassone**  
**di tre quarti con berretto frigio che sorge da un ricco**  
**viluppo di foglie, girali e fiori; in B, testa femminile**  
**di profilo a sinistra con kekryphalos e collana di perle**  
**in bianco che sorge da un motivo simile a quello in A.**  
**Sotto, in A, fascia di rosette alternate a paterne baccel-**  
**late; in B, solo rosette. Sotto zona decorata, meandro**  
**alternato a riquadri con croce obliqua. La decorazione**  
**sul corpo è su due piani: quello superiore presenta due**

NEG 6728-6723

RESTAURI:

ESEGUITI:

PROCEDIMENTI SEGUITI:

BIBLIOGRAFIA, INVENTARI:

A.M. CHIECO-BIANCHI MARTINI, Conversano (Bari). Scavi in Via T. Pantaleo in Notizie Scavi, vol. XVII, 1963-1964, pp. 150-152, p. 149, figg. 61-62; p. 150 fig. 63.

FOTOGRAFIE: SOPRINTENDENZA ARCHEOLOGICA  
- TARANTO  
A.F. & n° 6722-6723 (9A) Cat.

DISEGNI:

ESAME DEI SITI E DEI TERRENI:

RIFERIMENTO OGGETTI DELLO STESSO COMPLESSO:

**Inv. nn. 20782-20881; 20883-20924.**

COMPILATORE DELLA SCHEDA:

*R. De Francesco*  
**Rosa De Francesco**

DATA:

*30/6/82*

VISTO DEL FUNZIONARIO RESPONSABILE:



ALLEGATI:

*1*

Io sottoscritto mi obbligo alla conservazione dell'oggetto descritto nel presente foglio secondo le norme della Legge 1° Giugno 1939, n. 1089 e Regolamento approvato con R. Decreto n. 363 del 30 Gennaio 1913; di conseguenza a non rimuoverlo dal posto che occupa, a non apportarvi modificazioni senza conseguire preventiva approvazione del Ministero dell'Istruzione, e a non menomarne in alcun modo il pubblico godimento.

DATA: .....

VISTO DEL SOPRINTENDENTE


FIRMA

AGGIORNAMENTI:

OSSERVAZIONI:

RIFERIMENTO VECCHIE SCHEDE:

RA	N. CATALOGO GENERALE	N. CATALOGO INTERNAZIONALE		MINISTERO PER I BENI CULTURALI E AMBIENTALI DIREZ. GEN. DELLE ANTICHITA' E BELLE ARTI	
16/00016900	ITA:	SOPRINTENDENZA ARCHEOLOGICA		63	INV. 20882
ALLEGATO N. 1 ( segue descrizione )					
<p>scene distinte, divise da un ricco motivo di palmette sovrapposte e girali sotto le anse; quella inferiore presenta invece una scena continua che corre intorno a tutto il corpo. Zona superiore, lato A: Ercole a colloquio con Ippolita regina delle Amazzoni. Ercole ha la leontè gettata dietro le spalle, è al centro, appoggiato alla clava e tiene nella sinistra l'arco. Di fronte a lui è seduta Ippolita che indossa su una specie di tuta aderente a maniche lunghe un chitonisco ricamato e porta sul capo un berretto frigio e alle gambe schinieri. Porge con la destra ad Ercole un oggetto circolare, forse il cinto, e si appoggia con la sinistra ad una lancia. Dietro Ercole un cavallo, all'estrema sinistra un'Amazzone seduta con chitonisco su tuta a maniche lunghe a rete, e berretto frigio; a destra, dietro Ippolita, un altro cavallo ed un'altra Amazzone con berretto frigio e chitonisco su una tuta maculata a maniche lunghe e regge un giavelotto nella sinistra. In bianco, particolari delle figure e degli oggetti in campo. Al di sotto meandro spessato. Lato B: scena dionisiaca. A sinistra un giovane nudo di profilo verso destra che è leggermente chino in avanti col piede sinistro posato su un mucchietto di pietre bianche e regge con la sinistra una situla. Ha di fronte una donna seduta su un cuscino ricamato; indossa un ampio chitone cinto, un mantello che le copre le gambe e sul capo il kekryphalos. Appoggiato al fianco sinistro ha un tirso lungo fusto sovradipinto in bianco evanido e regge nella destra una patera baccellata. Per terra un'altra patera ed un timpanon. Al centro, Dioniso seduto su un mantello ripiegato su due cuscini, regge con la sinistra appoggiato al corpo un tirso e regge con la destra una patera baccellata. Segue una figura molto lacunosa di una donna in piedi, vestita di chitone e himation che solleva con la sinistra un timpanon. Fra Dioniso e la donna, per terra, una patera. L'ultima figura è quella di un giovane satiro seduto che tiene nella destra un piccolo oggetto indistinto. Sotto la zona figurata, fascia di rosette a 6 a 9 e a 10 petali alternati. Zona inferiore: in corrispondenza della zona superiore A si vedono una donna seduta su uno sgabello di cui resta la parte inferiore con chitone che regge nella sinistra una cista; di fronte un Eros androgino in atto di deporre un kalathos per terra ai piedi della donna. Segue una donna con chitone, kekryphalos che regge nella ds. un timpanon e nella sn. una cista, in atto di insegnare un giovane nudo con patera e corona, fra le gambe del giovane sorge dal terreno una piantina. Seguono: una donna seduta vestita di chitone con kekryphalos, collana, orecchini, e scarpe in bianco aggiunto che regge nella sn. un ventaglio; un giovane nudo con ampio mantello chino verso di lei, col piede ds. posato su un immaginario rialzo, con patera nella ds. e grappolo nella sn.; un'altra donna con chitone e kekryphalos in corsa verso ds. regge nella ds. un basso cesto con offerte e nella sn. un timpanon. L'ultima figura di cui resta solo la parte ds. del corpo, è un giovane nudo con un mantello che gli ricade sull'avambraccio ds. e una corona nella ds. sollevata. Nel campo, un bucranio in bianco aggiunto, rosette ed una finestra. In bianco, particolari delle figure e degli oggetti in campo. Secondo la Martini sembrano della stessa mano l'anfora inv.N.</p>					

RA	N. CATALOGO GENERALE	N. CATALOGO INTERNAZIONALE	 MINISTERO PER I BENI CULTURALI E AMBIENTALI DIREZ. GEN. DELLE ANTICHITA' E BELLE ARTI	
	16/00016900	ITA:	SOPRINTENDENZA ARCHEOLOGICA	63 INV. 20882
ALLEGATO N. 2 ( segue descrizione )				

(5605243) Roma, 1975 - Ist. Poligr. Stato - S. (c. 200.000)

20883, il frammento di pelike inv. n. 20859 ed il frammento di oinochoe inv. n. 20807 ( A.M. CHIECO-BIANCHI MAR-  
TINI, Conversano (Bari). Scavi in Via T. Pantaleo in Notizie Scavi, vol. XVII, 1963-1964, p. 152). Coperchio a  
piatto con bordo orizzontale sporgente, spalla a profilo concavo con grosso foro di presa sulla sommità. Decora-  
zione: sul labbro e intorno al foro, onda a vernice nera; sul corpo, girali, foglie e fiori campanulati con una  
testa femminile sorgente da un calice fogliato, conservata solo per metà, con la sovradipintura su cui erano se-  
gnati tutti i particolari del viso, del tutto scomparsa. In bianco, particolari della decorazione vegetale.