

RA

CODICI

N. CATALOGO GENERALE

N. CATALOGO INTERNAZIONALE

MINISTERO PER I BENI CULTURALI E AMBIENTALI
DIREZ. GEN. DELLE ANTICHITA' E BELLE ARTI

REGIONE

N.

16/00017256

ITA:

SOPRINTENDENZA ARCHEOLOGICA DELLA PUGLIA

63

PUGLIA

3

(5605241) Roma, 1975 - Ist. Poligr. Stato - S. (c. 1.000.000)

PROVINCIA E COMUNE: **BA-BARI**LUOGO DI COLLOCAZIONE: **Museo Archeologico**INV. **21362**OGGETTO: **Kantharos indigeno a decorazione monocroma**PROVENIENZA (rif. I.G.M.): **Conversano (Fg 190, IV NE)**DATI DI SCAVO: **Località Castiglione.**

INV. DI SCAVO:

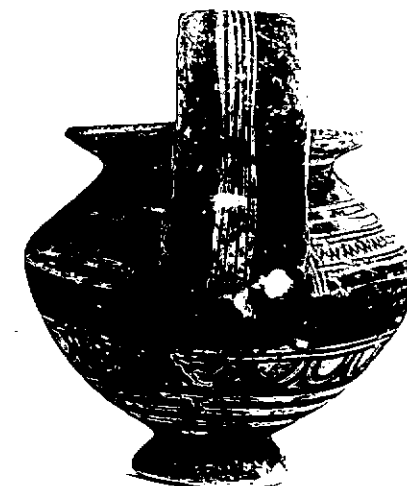
(o altra acquisizione): **Proprietà Notarangelo.****Scavi 1958. Tomba n.5**DATAZIONE: **Fine VI - inizi V sec. a.C.**ATTRIBUZIONE: **Ceramica di fabbrica peucezia**MATERIALE E TECNICA: **Argilla camoscio con decorazione in
bruno. Modellato a mano.**MISURE: **h.17; diam; base 6; diam. labbro 11,4.**STATO DI CONSERVAZIONE: **Decorazione abrasa ed evanida in alcuni
punti. Scheggiature. Incrostazioni su ampie zone del
corpo.**

CONSISTENZA ATTUALE DEL MATERIALE: -

ESAME DEI REPERTI: -

CONDIZIONE GIURIDICA: **Proprietà dello Stato.**

NOTIFICHE: -



NEG. 23274-75

DESCRIZIONE:

Base troncoconica, leggermente incavata all'interno, corpo semiglobulare nella parte inferiore e troncoconico alla base, breve labbro estroflesso e svasato, anse sopraelevate a nastr⁶. Una fascia spessa ricopre la base e la attacco con il corpo; sulla parte inferiore di questo, su quattro fasce concentriche, serie di doppi semicerchi penduli limitati in alto da una coppia di linee sottili. Una fascia spessa circonda il corpo nel punto di massima espansione e si ripete alla strozzatura del collo. Sulla spalla fra due coppie di linee parallele costeggiate %

RESTAURI:

ESEGUITI:

PROCEDIMENTI SEGUITI:

BIBLIOGRAFIA, INVENTARI:

108: VIII

V. L'ABBATE, *Norba e i centri antichi nel territorio di Conversano, Bari, 1979, p.150, fig.61.a.*

FOTOGRAFIE: SOPRINTENDENZA ARCHEOLOGICA
TARANTO

L.F.8 n° 23274-75 (BA) Cat.

DISEGNI:

ESAME DEI SITI E DEI TERRENI:

RIFERIMENTO OGGETTI DELLO STESSO COMPLESSO:

Inv. nn. 21360-21361; 21363-21370.

R. De Francesco

Rosa De Francesco

COMPILATORE DELLA SCHEDA:

DATA: **30 NOV. 1982**

VISTO DEL FUNZIONARIO RESPONSABILE:



ALLEGATI:

Io sottoscritto mi obbligo alla conservazione dell'oggetto descritto nel presente foglio secondo le norme della Legge 1° Giugno 1939, n. 1089 e Regolamento approvato con R. Decreto n. 363 del 30 Gennaio 1913; di conseguenza a non rimuoverlo dal posto che occupa, a non apportarvi modificazioni senza conseguire preventiva approvazione del Ministero dell'Istruzione, e a non menomarne in alcun modo il pubblico godimento.

DATA:


VISTO DEL SOPRINTENDENTE

FIRMA

AGGIORNAMENTI:

OSSERVAZIONI:

RIFERIMENTO VECCHIE SCHEDE:

RA	N. CATALOGO GENERALE	N. CATALOGO INTERNAZIONALE	 MINISTERO PER I BENI CULTURALI E AMBIENTALI DIREZ. GEN. DELLE ANTICHITA' E BELLE ARTI	
	16/00017256	ITA:	SOPRINTENDENZA ARCHEOLOGICA	63
				INV. 21362
ALLEGATO N.1 (segue descrizione)				

(5605243) Roma, 1975 - Ist. Poligr. Stato - S. (c. 200.000)

inferiormente da una fascia e superiormente da una coppia di fasce, linea spezzata; fra gli attacchi delle anse motivi a chèvrons costituiti da angoli e delimitati da triplici linee verticali. Sulle anse, su campo, bruno, lungo riquadro dall'apice verso l'esterno, con quattro linee su un'ansa e cinque sull'altra, tutte verticali; verso l'interno, riquadro con linee orizzontali. All'interno del labbro, entro un bordo di punti al taglio, quadrato iscritto dai lati inflessi, con tripla linea parallela. Per un esemplare simile, cfr. F.ROSSI, Ceramica geometrica apula nella Collezione Chini del Museo Civico di Bassano del Grappa, Roma, 1981, p. 103, fig. 61,a.