



CODICI

16/00009895

ITA:

SOPRINTENDENZA ARCHEOLOGICA DELLA PUGLIA

63

PUGLIA

-

(5605241) Roma, 1975 - Ist. Poligr. Stato - S. (c. 1.000.000)

PROVINCIA E COMUNE: TA - TARANTO

LUOGO DI COLLOCAZIONE: Museo Nazionale

INV. 204908

OGGETTO: Olpe acromo

PROVENIENZA (rif. I.G.M.): -

DATI DI SCAVO: -
(o altra acquisizione)

INV. DI SCAVO:

DATAZIONE: IV sec. a. C.

ATTRIBUZIONE: Fabbrica peuceta

MATERIALE E TECNICA: Argilla giallina, micacea, depurata.

MISURE: Alt. max. 17,9; alt. min. 14,6; diam. 15,4.

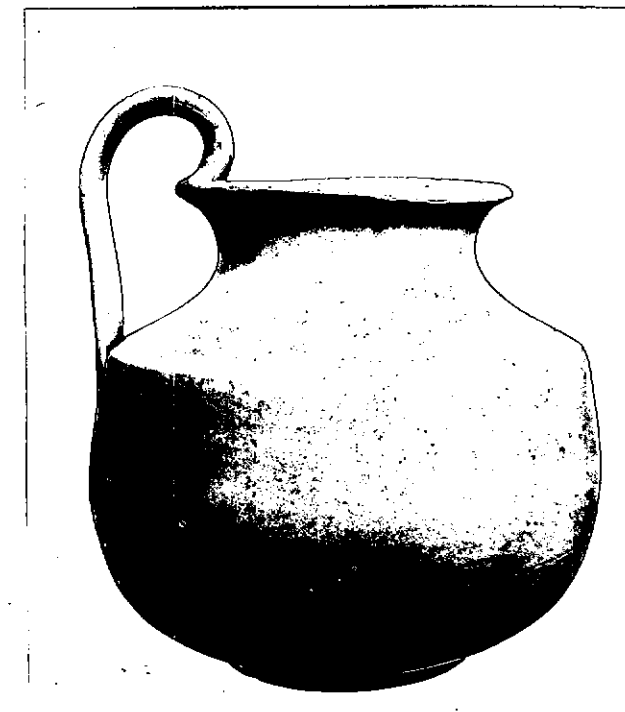
STATO DI CONSERVAZIONE: Leggermente scalfita ed incrostata, soprattutto all'interno del corpo.

CONSISTENZA ATTUALE DEL MATERIALE: -

ESAME DEI REPERTI: -

CONDIZIONE GIURIDICA: Proprietà dello Stato

NOTIFICHE: -



NEG. 7982 X

DESCRIZIONE: Orlo svasato, breve ed ampio collo, spalla obliqua carenata, corpo globulare, basso piede a disco, ansa a nastro verticale, sopraelevata, impostata immediatamente al di sotto della spalla e terminante sull'orlo.

Un esemplare simile da Monte Sannace viene datato al IV sec. a. C. (B.M. SCARPI, Gioia del Colle - Scavi nella zona di Monte Sannace - Le tombe rinvenute nel 1957, in "Mon. Ant. Lincei", XLV, 1960, col. 302, fig. 129, 4).

RESTAURI:

ESEGUITI:

PROCEDIMENTI SEGUITI:

BIBLIOGRAFIA, INVENTARI:

SOPRINTENDENZA ARCHEOLOGICA

FOTOGRAFIE:

TARANTO

A.F.S. n°

7982

Cat.

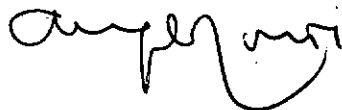
X

DISEGNI:

ESAME DEI SITI E DEI TERRENI:

RIFERIMENTO OGGETTI DELLO STESSO COMPLESSO:

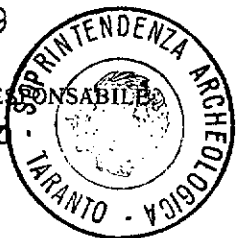
COMPILATORE DELLA SCHEDA: ANGELO CONTI



DATA: Dicembre 1979

VISTO DEL FUNZIONARIO RESPONSABILE

dott.ssa *Giulietta* DELL'AGLIO



ALLEGATI:

Io sottoscritto mi obbligo alla conservazione dell'oggetto descritto nel presente foglio secondo le norme della Legge 1° Giugno 1939, n. 1089 e Regolamento approvato con R. Decreto n. 363 del 30 Gennaio 1913; di conseguenza a non rimuoverlo dal posto che occupa, a non apportarvi modificazioni senza conseguire preventiva approvazione del Ministero dell'Istruzione, e a non menomarne in alcun modo il pubblico godimento.

DATA:

VISTO DEL SOPRINTENDENTE

FIRMA

AGGIORNAMENTI:

OSSERVAZIONI: Dall'inventario generale risulta che tutto il materiale dal n.inv. 204858 al n.inv. 205000 si trovava in una cassa depositata in uno dei magazzini del Museo di Taranto, recante all'interno il seguente biglietto senza ulteriori indicazioni: "Materiale proveniente dalla Peucezia".

RIFERIMENTO VECCHIE SCHEDE: